

## Tous Parcs de Stationnement

Capacité générale des parcs accueillant des horaires

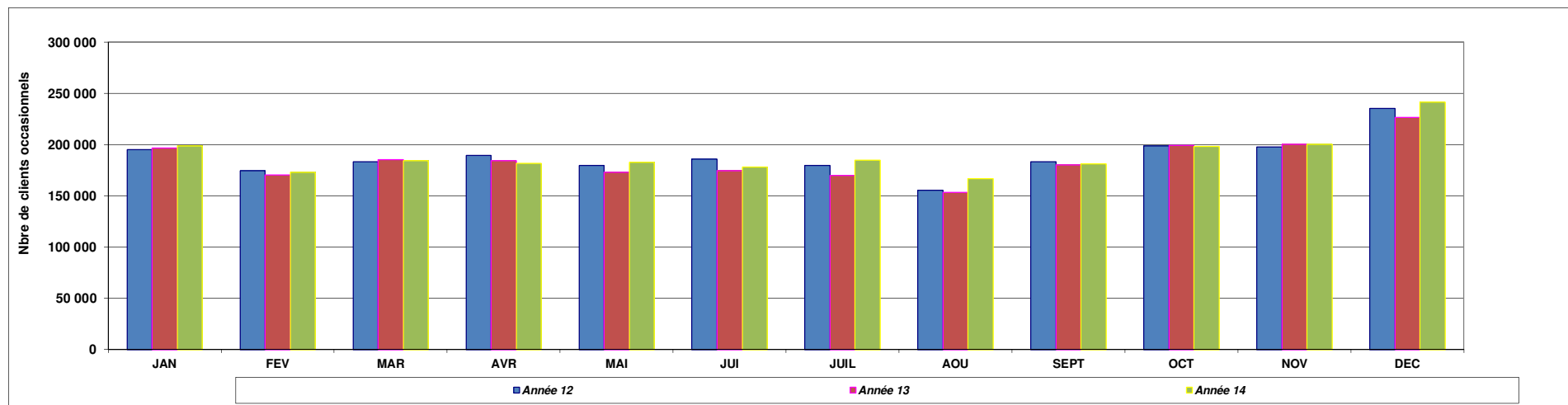
7 990

### Fréquentation Mensuelle

MOIS	Année 12	Année 13	Année 14	Ecart 13/11	% 14/12	Ecart 14/13	% 14/13
JAN	194 974	196 641	198 689	3 715	1,91	2 048	1,04
FEV	174 477	170 618	173 188	-1 289	-0,74	2 571	1,51
MAR	183 464	185 073	184 376	912	0,50	-697	-0,38
AVR	189 389	184 375	181 613	-7 776	-4,11	-2 762	-1,50
MAI	179 494	173 109	182 742	3 248	1,81	9 634	5,57
JUI	186 075	174 533	178 039	-8 036	-4,32	3 507	2,01
JUIL	179 794	169 832	184 562	4 768	2,65	14 730	8,67
AOU	155 345	153 662	166 930	11 585	7,46	13 268	8,63
SEPT	183 054	180 313	181 147	-1 907	-1,04	835	0,46
OCT	198 762	199 138	197 984	-778	-0,39	-1 154	-0,58
NOV	197 571	200 490	200 187	2 616	1,32	-303	-0,15
DEC	235 478	226 641	241 688	6 210	2,64	15 047	6,64
TOTAL							

### Fréquentation cumulée

Année 12	Année 13	Année 14	Ecart 14/12	% 14/12	Ecart 14/13	% 14/13
194 974	196 641	198 689	3 715	1,91	2 048	1,04
369 451	367 259	371 877	2 426	0,66	4 619	1,26
552 915	552 332	556 253	3 338	0,60	3 922	0,71
742 304	736 707	737 866	-4 438	-0,60	1 160	0,16
921 798	909 815	920 608	-1 190	-0,13	10 793	1,19
1 107 873	1 084 348	1 098 647	-9 226	-0,83	14 300	1,32
1 287 667	1 254 180	1 283 209	-4 458	-0,35	29 030	2,31
1 443 012	1 407 842	1 450 139	7 127	0,49	42 298	3,00
1 626 066	1 588 154	1 631 286	5 220	0,32	43 132	2,72
1 824 828	1 787 292	1 829 270	4 442	0,24	41 978	2,35
2 022 399	1 987 782	2 029 457	7 058	0,35	41 675	2,10
2 257 877	2 214 423	2 271 145	13 268	0,59	56 722	2,56
<b>2 257 877</b>	<b>2 214 423</b>	<b>2 271 145</b>	<b>13 268</b>	<b>0,59</b>	<b>56 722</b>	<b>2,56</b>



## Fréquentation horaire Gambetta

Représentativité du parc en 2013 par rapport à la fréquentation générale : 6,1%

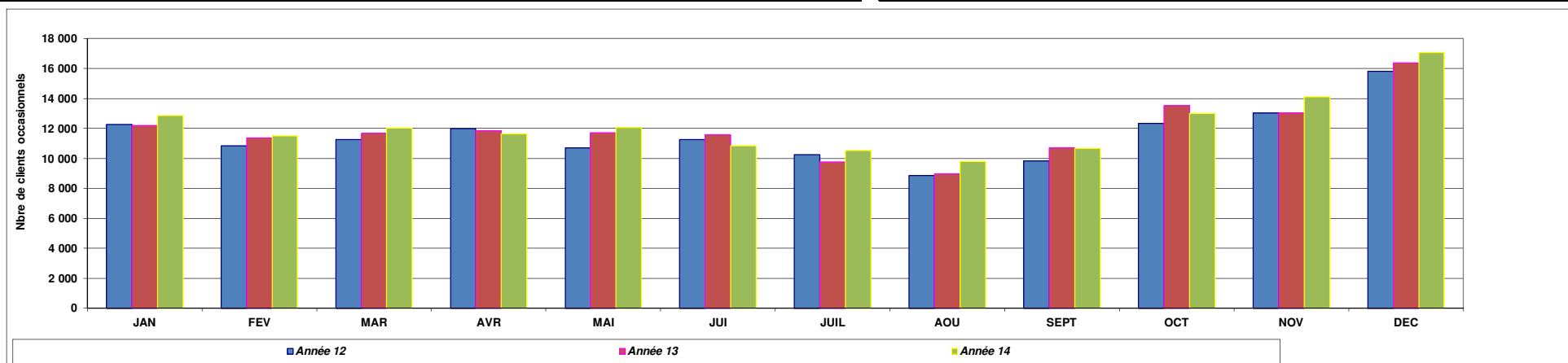
Capacité générale du parc 489 soit 6,1%

### Fréquentation Mensuelle

MOIS	Année 12	Année 13	Année 14	Ecart 13/11	% 14/12	Ecart 14/13	% 14/13
JAN	12 260	12 218	12 872	612	4,99	654	5,35
FEV	10 838	11 378	11 516	678	6,26	138	1,21
MAR	11 255	11 699	12 035	780	6,93	336	2,87
AVR	11 983	11 845	11 647	-336	-2,80	-198	-1,67
MAI	10 705	11 735	12 062	1 357	12,68	327	2,79
JUI	11 265	11 575	10 847	-418	-3,71	-728	-6,29
JUIL	10 265	9 774	10 518	253	2,46	744	7,61
AOU	8 865	8 971	9 812	947	10,68	841	9,37
SEPT	9 852	10 725	10 662	810	8,22	-63	-0,59
OCT	12 344	13 536	13 011	667	5,40	-525	-3,88
NOV	13 050	13 025	14 121	1 071	8,21	1 096	8,41
DEC	15 812	16 398	17 092	1 280	8,10	694	4,23
<b>TOTAL</b>							

### Fréquentation cumulée

Année 12	Année 13	Année 14	Ecart 14/12	% 14/12	Ecart 14/13	% 14/13
12 260	12 218	12 872	612	4,99	654	5,35
23 098	23 596	24 388	1 290	5,58	792	3,36
34 353	35 295	36 423	2 070	6,03	1 128	3,20
46 336	47 140	48 070	1 734	3,74	930	1,97
57 041	58 875	60 132	3 091	5,42	1 257	2,14
68 306	70 450	70 979	2 673	3,91	529	0,75
78 571	80 224	81 497	2 926	3,72	1 273	1,59
87 436	89 195	91 309	3 873	4,43	2 114	2,37
97 288	99 920	101 971	4 683	4,81	2 051	2,05
109 632	113 456	114 982	5 350	4,88	1 526	1,35
122 682	126 481	129 103	6 421	5,23	2 622	2,07
138 494	142 879	146 195	7 701	5,56	3 316	2,32
<b>138 494</b>	<b>142 879</b>	<b>146 195</b>	<b>7 701</b>	<b>5,56</b>	<b>3 316</b>	<b>2,32</b>



## Fréquentation horaire Front du Médoc

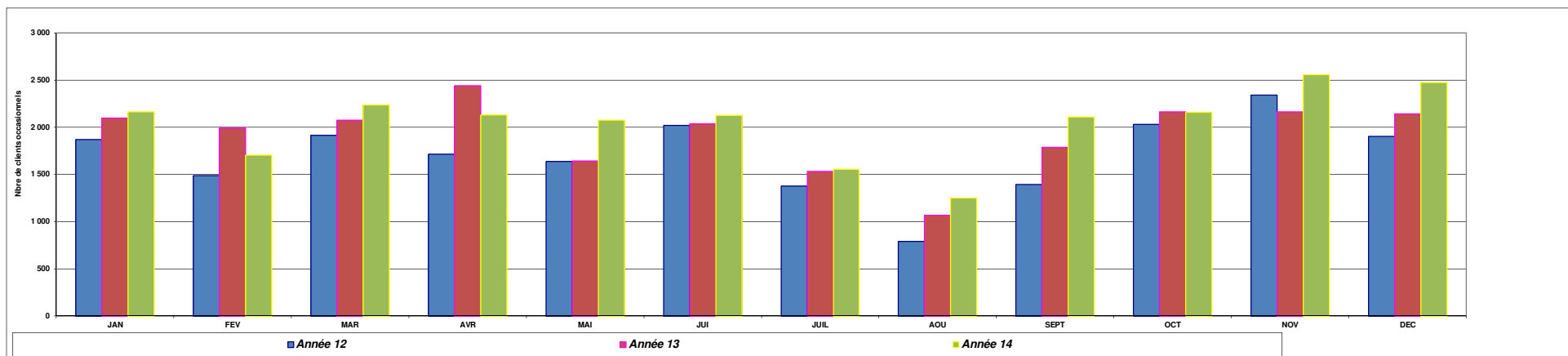
Représentativité du parc en 2013 par rapport à la fréquentation générale :	0,9%
Capacité générale du parc	1103
	soit
	13,80%

### Fréquentation Mensuelle

MOIS	Année 12	Année 13	Année 14	Ecart 13/11	% 14/12	Ecart 14/13	% 14/13
JAN	1 872	2 098	2 163	291	15,54	65	3,10
FEV	1 491	1 994	1 702	211	14,15	-292	-14,64
MAR	1 914	2 074	2 238	324	16,93	164	7,91
AVR	1 714	2 442	2 130	416	24,27	-312	-12,78
MAI	1 640	1 645	2 077	437	26,65	433	26,30
JUI	2 022	2 039	2 128	106	5,24	89	4,36
JUIL	1 376	1 533	1 552	176	12,79	19	1,24
AOU	792	1 066	1 251	459	57,95	185	17,35
SEPT	1 393	1 787	2 107	714	51,26	320	17,91
OCT	2 030	2 164	2 161	131	6,45	-3	-0,14
NOV	2 342	2 162	2 557	215	9,18	395	18,27
DEC	1 902	2 142	2 472	570	29,97	330	15,41
<b>TOTAL</b>							

### Fréquentation cumulée

Année 12	Année 13	Année 14	Ecart 14/12	% 14/12	Ecart 14/13	% 14/13
1 872	2 098	2 163	291	15,54	65	3,10
3 363	4 092	3 865	502	14,93	-227	-5,55
5 277	6 166	6 103	826	15,65	-63	-1,02
6 991	8 608	8 233	1 242	17,77	-375	-4,36
8 631	10 253	10 310	1 679	19,45	58	0,56
10 653	12 292	12 438	1 785	16,76	147	1,19
12 029	13 825	13 990	1 961	16,30	166	1,20
12 821	14 891	15 241	2 420	18,88	351	2,35
14 214	16 678	17 348	3 134	22,05	671	4,02
16 244	18 842	19 509	3 265	20,10	668	3,54
18 586	21 004	22 066	3 480	18,72	1 063	5,06
20 488	23 146	24 538	4 050	19,77	1 393	6,02
<b>20 488</b>	<b>23 146</b>	<b>24 538</b>	<b>4 050</b>	<b>19,77</b>	<b>1 393</b>	<b>6,02</b>



## Fréquentation horaire République

Représentativité du parc en 2013 par rapport à la fréquentation générale : 2,5%

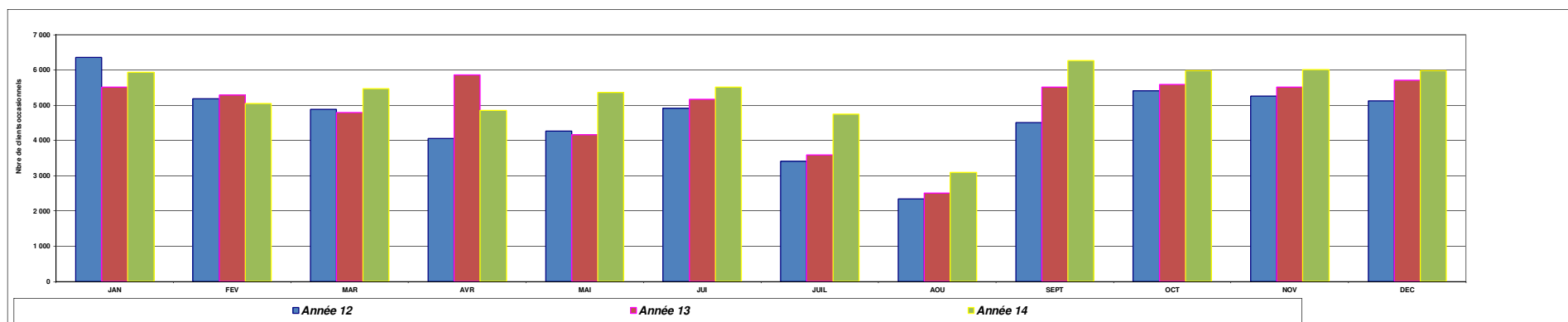
Capacité générale du parc 412 soit 5,16%

### Fréquentation Mensuelle

MOIS	Année 12	Année 13	Année 14	Ecart 13/11	% 14/12	Ecart 14/13	% 14/13
JAN	6 359	5 506	5 929	-430	-6,76	423	7,68
FEV	5 180	5 288	5 053	-127	-2,45	-235	-4,44
MAR	4 879	4 787	5 470	591	12,11	683	14,27
AVR	4 060	5 858	4 845	785	19,33	-1 013	-17,29
MAI	4 268	4 160	5 362	1 094	25,63	1 203	28,91
JUI	4 918	5 171	5 510	592	12,04	339	6,56
JUIL	3 413	3 588	4 743	1 330	38,97	1 155	32,19
AOU	2 344	2 509	3 089	745	31,78	580	23,12
SEPT	4 509	5 519	6 261	1 752	38,86	742	13,44
OCT	5 413	5 594	5 974	561	10,36	380	6,79
NOV	5 255	5 511	6 010	755	14,37	499	9,05
DEC	5 120	5 708	5 986	866	16,91	279	4,88
TOTAL							

### Fréquentation cumulée

Année 12	Année 13	Année 14	Ecart 14/12	% 14/12	Ecart 14/13	% 14/13
6 359	5 506	5 929	-430	-6,76	423	7,68
11 539	10 794	10 982	-557	-4,83	188	1,74
16 418	15 581	16 452	34	0,21	871	5,59
20 478	21 439	21 297	819	4,00	-142	-0,66
24 746	25 599	26 659	1 913	7,73	1 061	4,14
29 664	30 770	32 169	2 505	8,44	1 400	4,55
33 077	34 358	36 912	3 835	11,59	2 555	7,44
35 421	36 867	40 001	4 580	12,93	3 135	8,50
39 930	42 386	46 262	6 332	15,86	3 877	9,15
45 343	47 980	52 236	6 893	15,20	4 257	8,87
50 598	53 491	58 246	7 648	15,12	4 756	8,89
55 718	59 198	64 232	8 514	15,28	5 034	8,50
55 718	59 198	64 232	8 514	15,28	5 034	8,50



## Fréquentation horaire Charles de Gaulle

Représentativité du parc en 2013 par rapport à la fréquentation générale : 1,3%

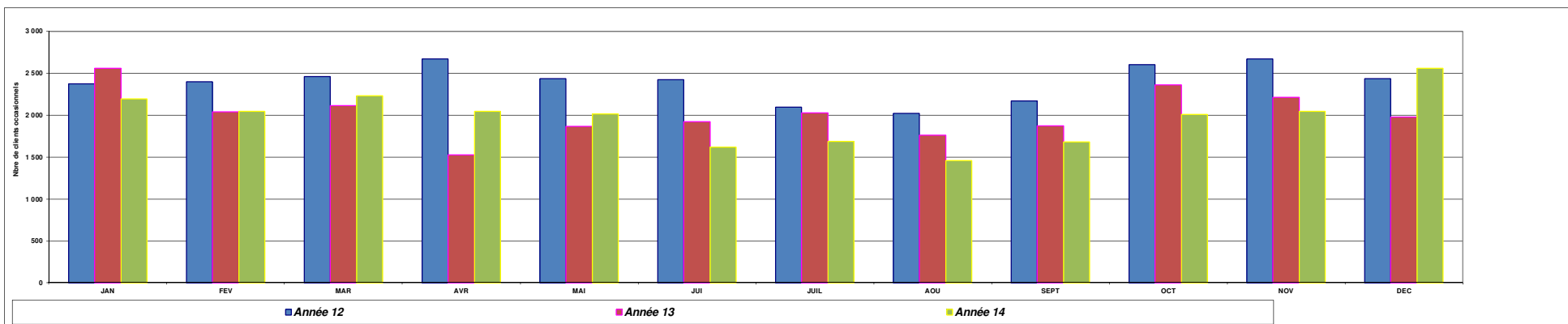
Capacité générale du parc 282 soit 3,53%

### Fréquentation Mensuelle

MOIS	Année 12	Année 13	Année 14	Ecart 13/11	%14/12	Ecart 14/13	%14/13
JAN	2 373	2 561	2 196	-177	-7,46	-365	-14,25
FEV	2 400	2 041	2 048	-352	-14,67	7	0,34
MAR	2 462	2 113	2 229	-233	-9,46	116	5,49
AVR	2 668	1 524	2 046	-622	-23,31	522	34,25
MAI	2 436	1 866	2 017	-419	-17,20	152	8,12
JUI	2 422	1 921	1 617	-805	-33,24	-304	-15,80
JUIL	2 093	2 028	1 686	-407	-19,45	-342	-16,86
AOU	2 022	1 762	1 458	-564	-27,89	-304	-17,25
SEPT	2 167	1 875	1 684	-483	-22,29	-191	-10,16
OCT	2 600	2 362	2 006	-594	-22,85	-356	-15,07
NOV	2 673	2 211	2 048	-625	-23,38	-163	-7,37
DEC	2 437	1 978	2 557	120	4,92	580	29,30
<b>TOTAL</b>							

### Fréquentation cumulée

Année 12	Année 13	Année 14	Ecart 14/12	%14/12	Ecart 14/13	%14/13
2 373	2 561	2 196	-177	-7,46	-365	-14,25
4 773	4 602	4 244	-529	-11,08	-358	-7,78
7 235	6 715	6 473	-762	-10,53	-242	-3,60
9 903	8 239	8 519	-1 384	-13,98	280	3,40
12 339	10 105	10 536	-1 803	-14,61	432	4,27
14 761	12 025	12 153	-2 608	-17,67	128	1,06
16 854	14 053	13 839	-3 015	-17,89	-214	-1,52
18 876	15 815	15 297	-3 579	-18,96	-518	-3,28
21 043	17 690	16 981	-4 062	-19,30	-709	-4,01
23 643	20 052	18 987	-4 656	-19,69	-1 065	-5,31
26 316	22 263	21 035	-5 281	-20,07	-1 228	-5,51
28 753	24 240	23 592	-5 161	-17,95	-648	-2,67
<b>28 753</b>	<b>24 240</b>	<b>23 592</b>	<b>-5 161</b>	<b>-17,95</b>	<b>-648</b>	<b>-2,67</b>



## Fréquentation horaire 8 Mai 45

Représentativité du parc en 2013 par rapport à la fréquentation générale : 1,8%

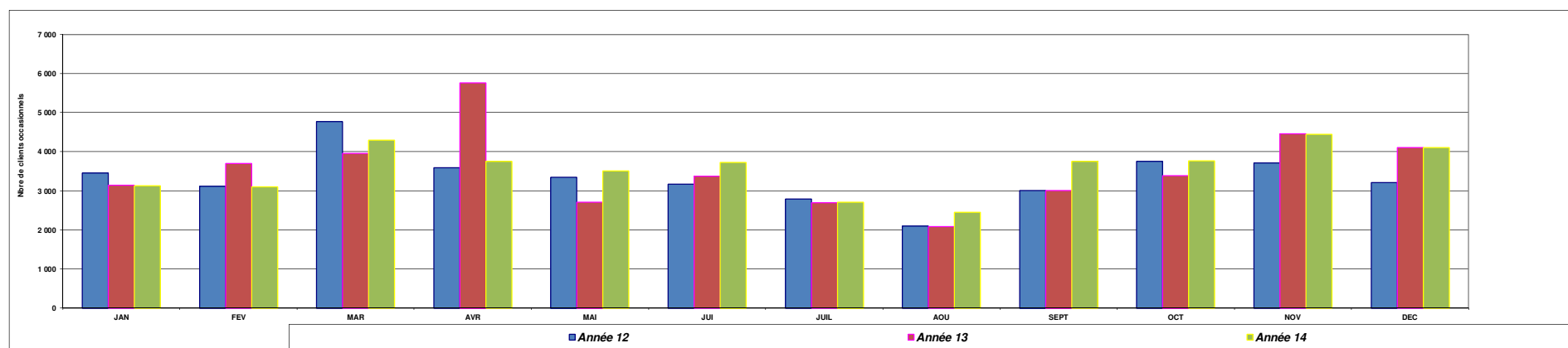
Capacité générale du parc 726 soit 9,09%

### Fréquentation Mensuelle

MOIS	Année 12	Année 13	Année 14	Ecart 13/11	% 14/12	Ecart 14/13	% 14/13
JAN	3 453	3 145	3 133	-320	-9,27	-12	-0,38
FEV	3 119	3 697	3 094	-25	-0,80	-603	-16,31
MAR	4 765	3 960	4 287	-478	-10,03	327	8,26
AVR	3 592	5 757	3 747	155	4,32	-2 010	-34,91
MAI	3 338	2 705	3 509	171	5,12	804	29,72
JUI	3 174	3 372	3 721	547	17,23	350	10,37
JUIL	2 794	2 691	2 706	-88	-3,15	15	0,56
AOU	2 098	2 076	2 449	351	16,73	373	17,97
SEPT	3 011	3 008	3 748	737	24,48	740	24,60
OCT	3 746	3 379	3 764	18	0,48	385	11,39
NOV	3 711	4 450	4 438	727	19,59	-12	-0,27
DEC	3 209	4 103	4 102	893	27,83	-1	-0,01
<b>TOTAL</b>							

### Fréquentation cumulée

Année 12	Année 13	Année 14	Ecart 14/12	% 14/12	Ecart 14/13	% 14/13
3 453	3 145	3 133	-320	-9,27	-12	-0,38
6 572	6 842	6 227	-345	-5,25	-615	-8,99
11 337	10 802	10 514	-823	-7,26	-288	-2,67
14 929	16 559	14 261	-668	-4,47	-2 298	-13,88
18 267	19 264	17 770	-497	-2,72	-1 494	-7,75
21 441	22 635	21 491	50	0,23	-1 144	-5,05
24 235	25 326	24 197	-38	-0,16	-1 129	-4,46
26 333	27 402	26 646	313	1,19	-756	-2,76
29 344	30 410	30 394	1 050	3,58	-16	-0,05
33 090	33 789	34 158	1 068	3,23	369	1,09
36 801	38 239	38 596	1 795	4,88	357	0,93
40 010	42 342	42 698	2 688	6,72	357	0,84
<b>40 010</b>	<b>42 342</b>	<b>42 698</b>	<b>2 688</b>	<b>6,72</b>	<b>357</b>	<b>0,84</b>



## Fréquentation horaire Victoire

Représentativité du parc en 2013 par rapport à la fréquentation générale : 6,0%

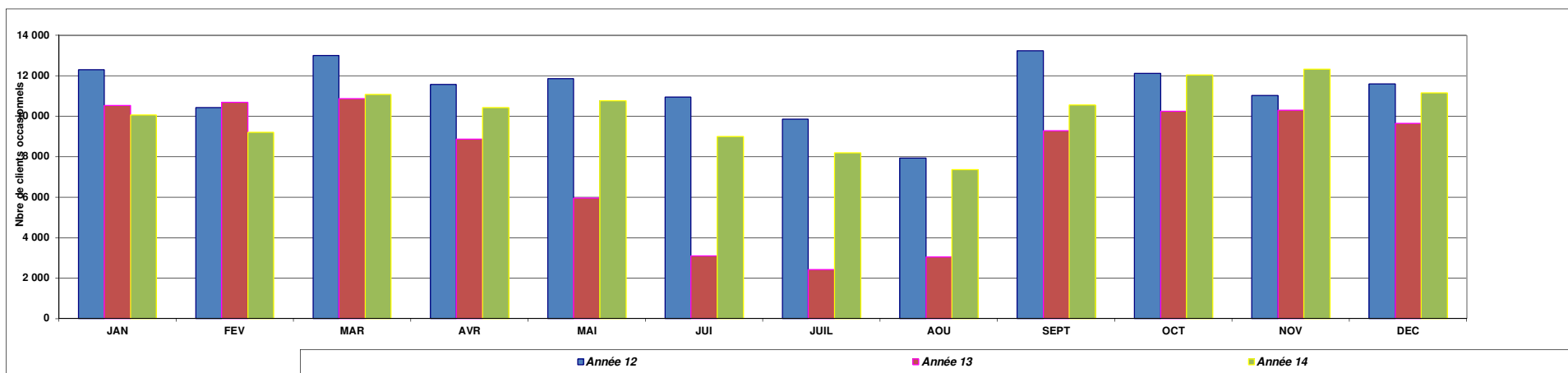
Capacité générale du parc 486 soit 6,08%

### Fréquentation Mensuelle

MOIS	Année 12	Année 13	Année 14	Ecart 13/11	% 14/12	Ecart 14/13	% 14/13
JAN	12 312	10 530	10 067	-2 245	-18,23	-463	-4,40
FEV	10 442	10 702	9 217	-1 225	-11,73	-1 485	-13,88
MAR	13 019	10 881	11 077	-1 942	-14,92	196	1,80
AVR	11 589	8 866	10 429	-1 160	-10,01	1 564	17,64
MAI	11 864	5 957	10 772	-1 092	-9,20	4 815	80,83
JUI	10 944	3 092	9 011	-1 933	-17,66	5 920	191,48
JUIL	9 866	2 413	8 196	-1 670	-16,93	5 783	239,66
AOU	7 932	3 052	7 359	-573	-7,22	4 307	141,12
SEPT	13 248	9 296	10 550	-2 698	-20,37	1 255	13,50
OCT	12 121	10 242	12 039	-82	-0,68	1 797	17,55
NOV	11 035	10 291	12 336	1 301	11,79	2 045	19,87
DEC	11 606	9 651	11 166	-440	-3,79	1 516	15,70
<b>TOTAL</b>							

### Fréquentation cumulée

Année 12	Année 13	Année 14	Ecart 14/12	% 14/12	Ecart 14/13	% 14/13
12 312	10 530	10 067	-2 245	-18,23	-463	-4,40
22 754	21 232	19 284	-3 470	-15,25	-1 948	-9,17
35 773	32 113	30 361	-5 412	-15,13	-1 752	-5,46
47 362	40 979	40 790	-6 572	-13,88	-189	-0,46
59 226	46 936	51 562	-7 664	-12,94	4 627	9,86
70 170	50 027	60 573	-9 597	-13,68	10 546	21,08
80 036	52 440	68 769	-11 267	-14,08	16 329	31,14
87 968	55 492	76 128	-11 840	-13,46	20 636	37,19
101 216	64 788	86 678	-14 538	-14,36	21 891	33,79
113 337	75 030	98 717	-14 620	-12,90	23 688	31,57
124 372	85 321	111 053	-13 319	-10,71	25 733	30,16
135 978	94 971	122 219	-13 759	-10,12	27 248	28,69
<b>135 978</b>	<b>94 971</b>	<b>122 219</b>	<b>-13 759</b>	<b>-10,12</b>	<b>27 248</b>	<b>28,69</b>



## Fréquentation horaire Pey Berland

Représentativité du parc en 2013 par rapport à la fréquentation générale : 11,2%

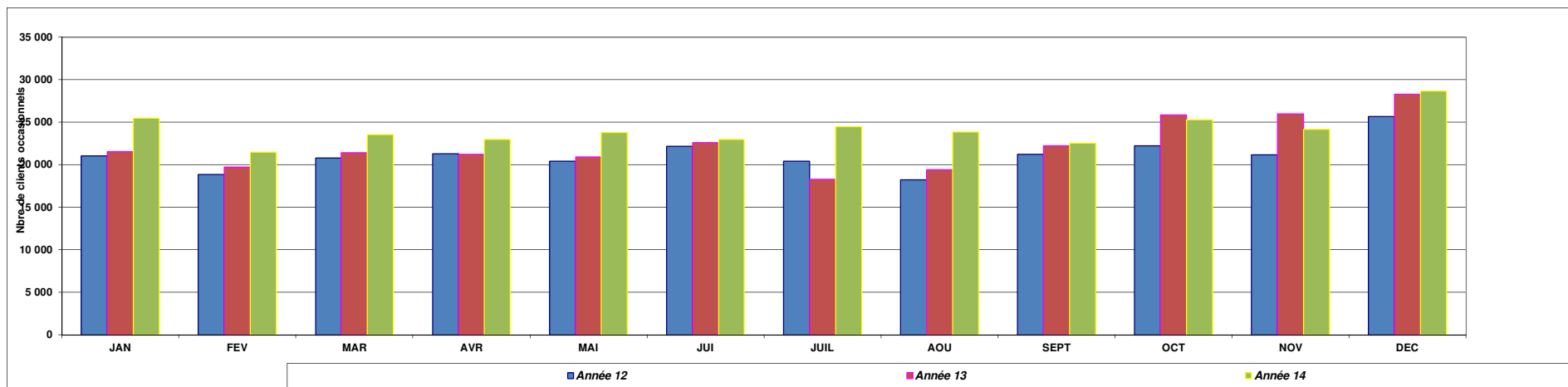
Capacité générale du parc 668 soit 8,36%

### Fréquentation Mensuelle

MOIS	Année 12	Année 13	Année 14	Ecart 13/11	% 14/12	Ecart 14/13	% 14/13
JAN	21 048	21 591	25 477	4 429	21,04	3 886	18,00
FEV	18 859	19 772	21 506	2 647	14,04	1 734	8,77
MAR	20 790	21 415	23 576	2 786	13,40	2 161	10,09
AVR	21 326	21 244	22 996	1 670	7,83	1 752	8,25
MAI	20 444	20 959	23 801	3 357	16,42	2 842	13,56
JUI	22 197	22 639	22 990	793	3,57	351	1,55
JUIL	20 434	18 322	24 521	4 087	20,00	6 199	33,83
AOU	18 259	19 458	23 856	5 597	30,65	4 398	22,60
SEPT	21 220	22 265	22 588	1 368	6,45	324	1,45
OCT	22 266	25 871	25 309	3 043	13,67	-562	-2,17
NOV	21 189	26 001	24 174	2 985	14,09	-1 827	-7,03
DEC	25 708	28 285	28 663	2 955	11,49	379	1,34
<b>TOTAL</b>							

### Fréquentation cumulée

Année 12	Année 13	Année 14	Ecart 14/12	% 14/12	Ecart 14/13	% 14/13
21 048	21 591	25 477	4 429	21,04	3 886	18,00
39 907	41 363	46 983	7 076	17,73	5 620	13,59
60 697	62 778	70 559	9 862	16,25	7 781	12,39
82 023	84 022	93 555	11 532	14,06	9 533	11,35
102 467	104 981	117 356	14 889	14,53	12 375	11,79
124 664	127 620	140 346	15 682	12,58	12 726	9,97
145 098	145 942	164 867	19 769	13,62	18 925	12,97
163 357	165 400	188 723	25 366	15,53	23 323	14,10
184 577	187 665	211 311	26 734	14,48	23 647	12,60
206 843	213 536	236 620	29 777	14,40	23 085	10,81
228 032	239 537	260 794	32 762	14,37	21 258	8,87
253 740	267 821	289 457	35 717	14,08	21 636	8,08
<b>253 740</b>	<b>267 821</b>	<b>289 457</b>	<b>35 717</b>	<b>14,08</b>	<b>21 636</b>	<b>8,08</b>





## Fréquentation horaire Saint Jean

Représentativité du parc en 2013 par rapport à la fréquentation générale : 11,3%

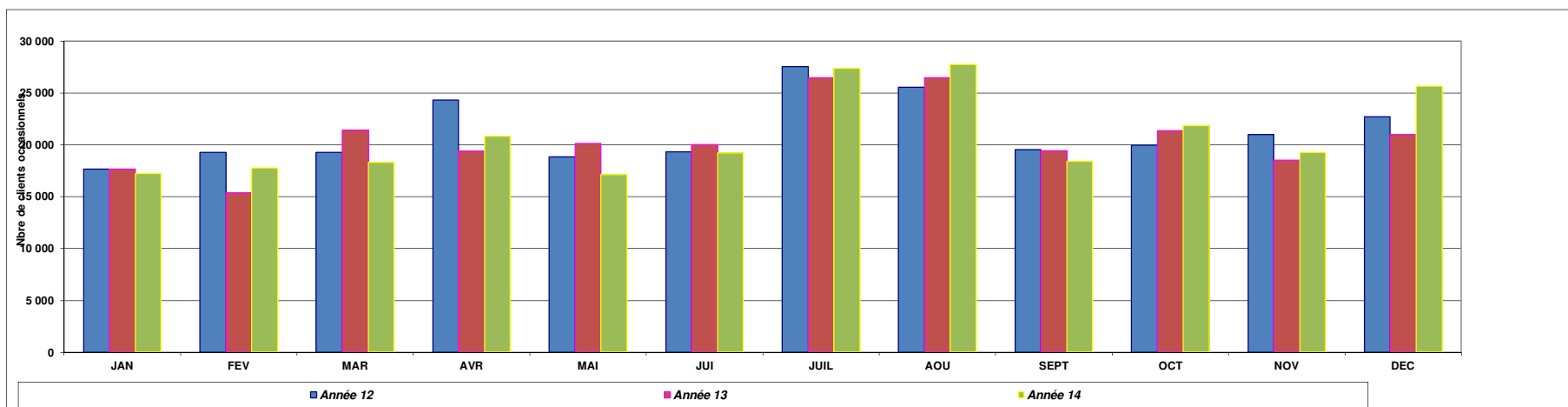
Capacité générale du parc 544 soit 6,81%

### Fréquentation Mensuelle

MOIS	Année 12	Année 13	Année 14	Ecart 13/11	%14/12	Ecart 14/13	%14/13
JAN	17 686	17 687	17 243	-443	-2,50	-444	-2,51
FEV	19 277	15 343	17 777	-1 500	-7,78	2 435	15,87
MAR	19 311	21 421	18 330	-981	-5,08	-3 091	-14,43
AVR	24 305	19 377	20 838	-3 467	-14,26	1 461	7,54
MAI	18 879	20 131	17 139	-1 740	-9,22	-2 992	-14,86
JUI	19 318	20 060	19 205	-113	-0,58	-855	-4,26
JUIL	27 531	26 472	27 366	-165	-0,60	894	3,38
AOU	25 551	26 455	27 756	2 205	8,63	1 301	4,92
SEPT	19 573	19 454	18 450	-1 123	-5,74	-1 004	-5,16
OCT	19 983	21 382	21 870	1 887	9,44	488	2,28
NOV	20 997	18 542	19 301	-1 696	-8,08	759	4,09
DEC	22 730	20 980	25 647	2 917	12,83	4 667	22,24
TOTAL							

### Fréquentation cumulée

Année 12	Année 13	Année 14	Ecart 14/12	%14/12	Ecart 14/13	%14/13
17 686	17 687	17 243	-443	-2,50	-444	-2,51
36 963	33 030	35 020	-1 943	-5,26	1 991	6,03
56 274	54 451	53 350	-2 924	-5,20	-1 101	-2,02
80 579	73 828	74 188	-6 391	-7,93	361	0,49
99 458	93 959	91 327	-8 131	-8,18	-2 632	-2,80
118 776	114 019	110 532	-8 244	-6,94	-3 487	-3,06
146 307	140 491	137 898	-8 409	-5,75	-2 593	-1,85
171 858	166 946	165 654	-6 204	-3,61	-1 292	-0,77
191 431	186 400	184 104	-7 327	-3,83	-2 296	-1,23
211 414	207 782	205 974	-5 440	-2,57	-1 808	-0,87
232 411	226 324	225 275	-7 136	-3,07	-1 049	-0,46
255 141	247 304	250 922	-4 219	-1,65	3 619	1,46
<b>255 141</b>	<b>247 304</b>	<b>250 922</b>	<b>-4 219</b>	<b>-1,65</b>	<b>3 619</b>	<b>1,46</b>



## Fréquentation horaire Barrière du Médoc

Représentativité du parc en 2013 par rapport à la fréquentation générale : 3,6%

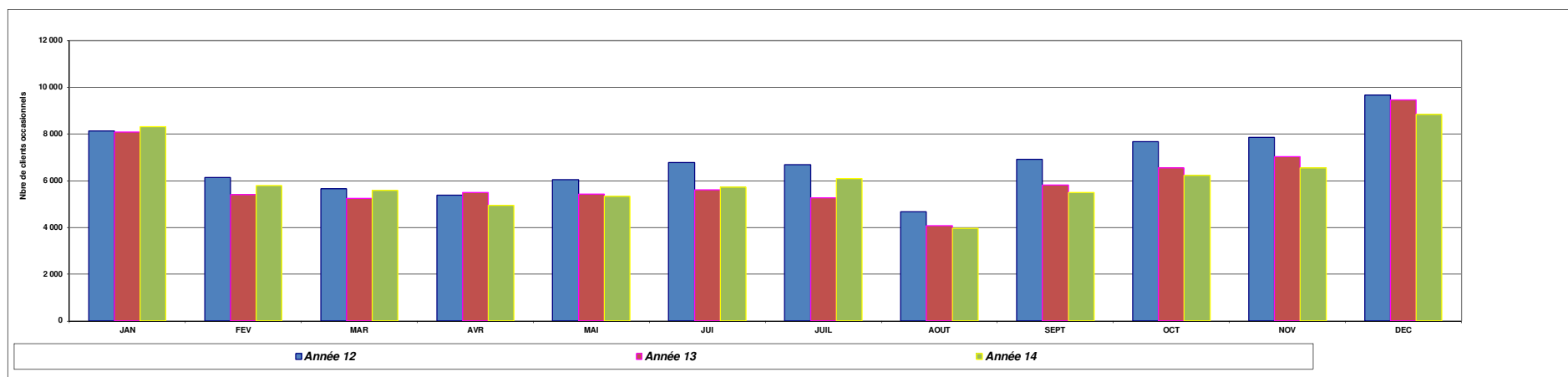
Capacité générale du parc 142 soit 1,78%

### Fréquentation Mensuelle

MOIS	Année 12	Année 13	Année 14	Ecart 13/11	% 14/12	Ecart 14/13	% 14/13
JAN	8 135	8 095	8 320	185	2,27	225	2,78
FEV	6 148	5 418	5 801	-347	-5,64	383	7,07
MAR	5 662	5 238	5 590	-72	-1,27	352	6,72
AVR	5 394	5 495	4 945	-449	-8,32	-550	-10,01
MAI	6 052	5 439	5 347	-705	-11,65	-92	-1,69
JUI	6 787	5 614	5 740	-1 047	-15,43	127	2,25
JUIL	6 695	5 278	6 088	-607	-9,07	810	15,35
AOUT	4 683	4 084	3 967	-716	-15,29	-117	-2,86
SEPT	6 908	5 816	5 495	-1 413	-20,45	-321	-5,51
OCT	7 664	6 549	6 233	-1 431	-18,67	-316	-4,83
NOV	7 859	7 044	6 563	-1 296	-16,49	-481	-6,83
DEC	9 668	9 462	8 833	-835	-8,64	-629	-6,64
<b>TOTAL</b>							

### Fréquentation cumulée

Année 12	Année 13	Année 14	Ecart 14/12	% 14/12	Ecart 14/13	% 14/13
8 135	8 095	8 320	185	2,27	225	2,78
14 283	13 513	14 121	-162	-1,13	608	4,50
19 945	18 751	19 711	-234	-1,17	960	5,12
25 339	24 246	24 656	-683	-2,70	410	1,69
31 391	29 685	30 003	-1 388	-4,42	318	1,07
38 178	35 299	35 743	-2 435	-6,38	445	1,26
44 873	40 577	41 831	-3 042	-6,78	1 255	3,09
49 556	44 661	45 798	-3 758	-7,58	1 138	2,55
56 464	50 476	51 293	-5 171	-9,16	817	1,62
64 128	57 025	57 526	-6 602	-10,30	501	0,88
71 987	64 069	64 089	-7 898	-10,97	20	0,03
81 655	73 531	72 922	-8 733	-10,69	-609	-0,83
<b>81 655</b>	<b>73 531</b>	<b>72 922</b>	<b>-8 733</b>	<b>-10,69</b>	<b>-609</b>	<b>-0,83</b>



## Fréquentation horaire Centre Commercial Mériadeck

Représentativité du parc en 2013 par rapport à la fréquentation générale : 50,8%

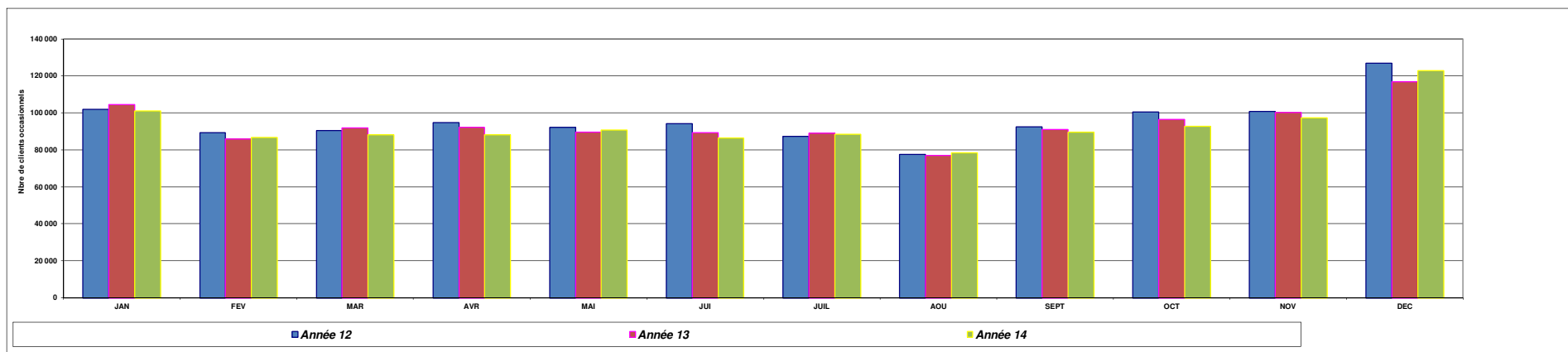
Capacité générale du parc 1377 soit 17,23%

### Fréquentation Mensuelle

MOIS	Année 12	Année 13	Année 14	Ecart 13/11	% 14/12	Ecart 14/13	% 14/13
JAN	101 891	104 585	101 018	-873	-0,86	-3 567	-3,41
FEV	89 156	85 905	86 746	-2 410	-2,70	841	0,98
MAR	90 413	91 812	88 266	-2 147	-2,37	-3 546	-3,86
AVR	94 791	92 033	88 022	-6 769	-7,14	-4 011	-4,36
MAI	92 205	89 671	90 728	-1 477	-1,60	1 058	1,18
JUI	94 082	89 266	86 513	-7 569	-8,05	-2 753	-3,08
JUIL	87 332	89 089	88 413	1 081	1,24	-676	-0,76
AOU	77 602	77 041	78 492	890	1,15	1 451	1,88
SEPT	92 367	90 951	89 626	-2 741	-2,97	-1 325	-1,46
OCT	100 545	96 395	92 789	-7 756	-7,71	-3 606	-3,74
NOV	100 603	100 220	97 209	-3 394	-3,37	-3 011	-3,00
DEC	126 848	116 663	122 868	-3 980	-3,14	6 205	5,32
<b>TOTAL</b>							

### Fréquentation cumulée

Année 12	Année 13	Année 14	Ecart 14/12	% 14/12	Ecart 14/13	% 14/13
101 891	104 585	101 018	-873	-0,86	-3 567	-3,41
191 047	190 490	187 764	-3 283	-1,72	-2 726	-1,43
281 460	282 302	276 030	-5 430	-1,93	-6 272	-2,22
376 251	374 335	364 052	-12 199	-3,24	-10 283	-2,75
468 456	464 005	454 780	-13 676	-2,92	-9 225	-1,99
562 538	553 271	541 293	-21 245	-3,78	-11 978	-2,16
649 870	642 360	629 706	-20 164	-3,10	-12 654	-1,97
727 472	719 401	708 198	-19 274	-2,65	-11 203	-1,56
819 839	810 351	797 824	-22 015	-2,69	-12 527	-1,55
920 384	906 746	890 613	-29 771	-3,23	-16 133	-1,78
1 020 987	1 006 966	987 822	-33 165	-3,25	-19 144	-1,90
1 147 835	1 123 629	1 110 690	-37 145	-3,24	-12 939	-1,15
<b>1 147 835</b>	<b>1 123 629</b>	<b>1 110 690</b>	<b>-37 145</b>	<b>-3,24</b>	<b>-12 939</b>	<b>-1,15</b>



## Fréquentation horaire Pessac Centre

Représentativité du parc en 2013 par rapport à la fréquentation générale : 1,3%

Capacité générale du parc 345 soit 4,32%

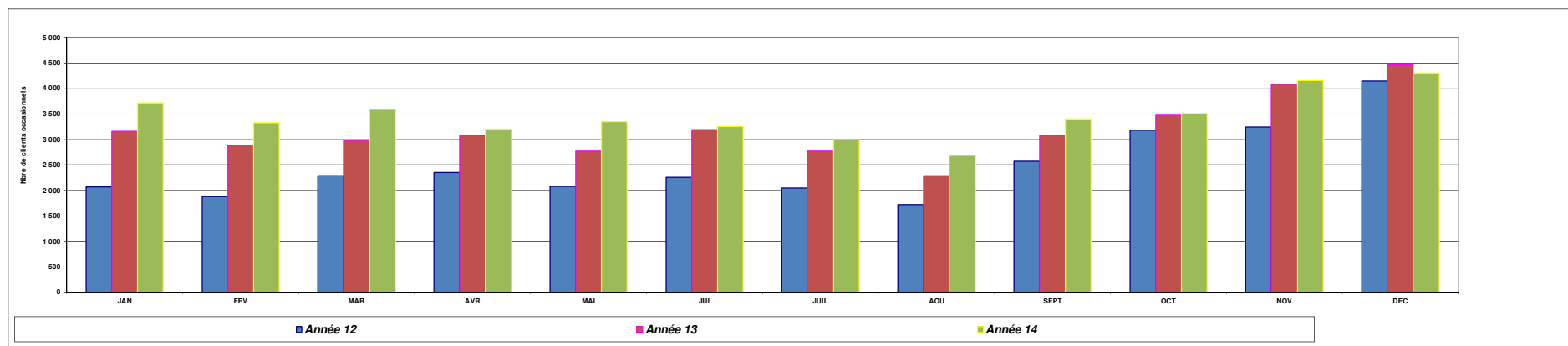
### Fréquentation Mensuelle

MOIS	Année 12	Année 13	Année 14	Ecart 13/11	%14/12	Ecart 14/13	%14/13
JAN	2 073	3 158	3 718	1 645	79,35	560	17,73
FEV	1 884	2 885	3 329	1 445	76,70	444	15,39
MAR	2 291	2 981	3 596	1 305	56,96	615	20,63
AVR	2 352	3 072	3 204	852	36,22	132	4,30
MAI	2 078	2 772	3 345	1 267	60,97	574	20,69
JUI	2 258	3 194	3 251	993	43,98	58	1,80
JUIL	2 048	2 772	2 996	948	46,29	224	8,08
AOU	1 722	2 286	2 687	965	56,04	401	17,54
SEPT	2 575	3 076	3 406	831	32,27	331	10,75
OCT	3 183	3 473	3 507	324	10,18	34	0,98
NOV	3 244	4 085	4 157	913	28,14	72	1,76
DEC	4 153	4 460	4 306	153	3,68	-154	
TOTAL							

### Fréquentation cumulée

Année 12	Année 13	Année 14	Ecart 14/12	%14/12	Ecart 14/13	%14/13
2 073	3 158	3 718	1 645	79,35	560	17,73
3 957	6 043	7 047	3 090	78,09	1 004	16,61
6 248	9 024	10 643	4 395	70,34	1 619	17,94
8 600	12 096	13 847	5 247	61,01	1 751	14,48
10 678	14 868	17 192	6 514	61,00	2 325	15,63
12 936	18 061	20 443	7 507	58,03	2 382	13,19
14 984	20 833	23 439	8 455	56,43	2 606	12,51
16 706	23 119	26 126	9 420	56,39	3 007	13,01
19 281	26 195	29 532	10 251	53,17	3 338	12,74
22 464	29 668	33 039	10 575	47,08	3 372	11,36
25 708	33 753	37 196	11 488	44,69	3 444	10,20
29 861	38 213	41 502	11 641	38,98	3 290	8,61
<b>29 861</b>	<b>38 213</b>	<b>41 502</b>	<b>11 641</b>	<b>38,98</b>	<b>3 290</b>	<b>8,61</b>

Récupération des données 2009



## Fréquentation horaire Porte de Bordeaux

Représentativité du parc en 2013 par rapport à la fréquentation générale : 0,8%

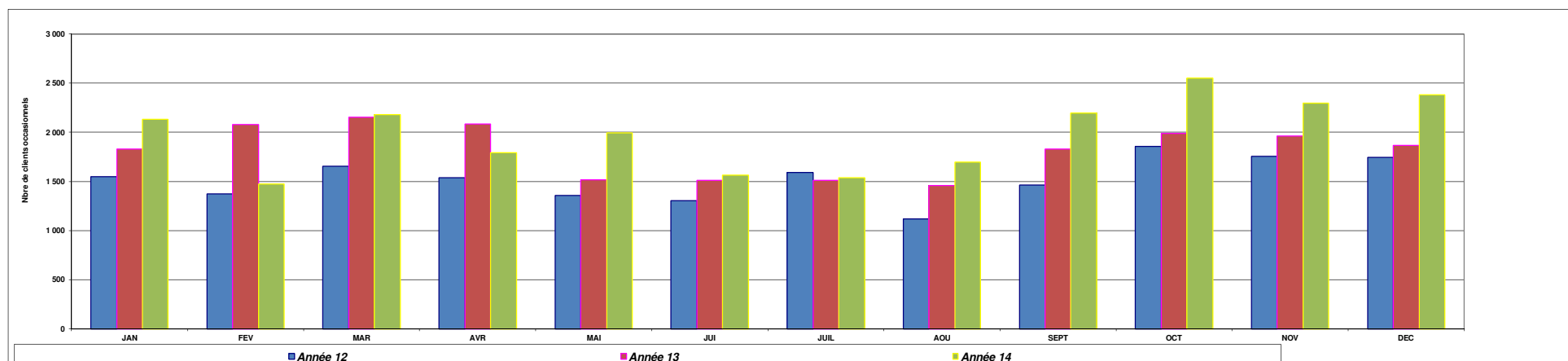
Capacité générale du parc 717 soit 8,97%

### Fréquentation Mensuelle

MOIS	Année 12	Année 13	Année 14	Ecart 13/11	% 14/12	Ecart 14/13	% 14/13
JAN	1 548	1 829	2 130	582	37,60	301	16,46
FEV	1 375	2 077	1 477	102	7,42	-600	-28,89
MAR	1 653	2 153	2 181	528	31,94	28	1,30
AVR	1 538	2 086	1 792	254	16,51	-294	-14,07
MAI	1 355	1 518	1 992	637	47,01	475	31,27
JUI	1 306	1 511	1 563	257	19,68	53	3,48
JUIL	1 590	1 514	1 537	-53	-3,33	23	1,52
AOU	1 120	1 457	1 699	579	51,70	242	16,61
SEPT	1 464	1 830	2 194	730	49,86	364	19,89
OCT	1 858	1 990	2 553	695	37,41	563	28,29
NOV	1 757	1 965	2 295	538	30,62	330	16,79
DEC	1 744	1 869	2 382	638	36,58	514	27,48
TOTAL							

### Fréquentation cumulée

Année 12	Année 13	Année 14	Ecart 14/12	% 14/12	Ecart 14/13	% 14/13
1 548	1 829	2 130	582	37,60	301	16,46
2 923	3 906	3 607	684	23,40	-299	-7,65
4 576	6 059	5 788	1 212	26,49	-271	-4,47
6 114	8 145	7 580	1 466	23,98	-565	-6,93
7 469	9 662	9 572	2 103	28,16	-90	-0,93
8 775	11 173	11 135	2 360	26,89	-38	-0,34
10 365	12 687	12 672	2 307	22,26	-15	-0,11
11 485	14 144	14 371	2 886	25,13	228	1,61
12 949	15 974	16 565	3 616	27,92	592	3,70
14 807	17 964	19 118	4 311	29,11	1 155	6,43
16 564	19 929	21 413	4 849	29,27	1 485	7,45
18 308	21 797	23 795	5 487	29,97	1 998	9,17
<b>18 308</b>	<b>21 797</b>	<b>23 795</b>	<b>5 487</b>	<b>29,97</b>	<b>1 998</b>	<b>9,17</b>



## Fréquentation horaire Cité Mondiale

Représentativité du parc en 2013 par rapport à la fréquentation générale : 2,3%

Capacité générale du parc 699 soit 8,75%

### Fréquentation Mensuelle

MOIS	Année 12	Année 13	Année 14	Ecart 13/11	% 14/12	Ecart 14/13	% 14/13
JAN	3 964	3 638	4 423	459	11,58	785	21,58
FEV	4 308	4 118	3 922	-386	-8,96	-196	-4,76
MAR	5 050	4 539	5 501	451	8,93	962	21,19
AVR	4 077	4 778	4 972	895	21,95	194	4,06
MAI	4 230	4 554	4 591	361	8,53	38	0,82
JUI	5 382	5 082	5 943	561	10,42	861	16,94
JUIL	4 357	4 358	4 240	-117	-2,69	-118	-2,71
AOU	2 355	3 445	3 055	700	29,72	-390	-11,32
SEPT	4 767	4 714	4 376	-391	-8,20	-338	-7,16
OCT	5 009	6 201	6 768	1 759	35,12	567	9,14
NOV	3 856	4 983	4 978	1 122	29,10	-5	-0,10
DEC	4 541	4 946	5 614	1 073	23,63	669	13,52
TOTAL							

### Fréquentation cumulée

Année 12	Année 13	Année 14	Ecart 14/12	% 14/12	Ecart 14/13	% 14/13
3 964	3 638	4 423	459	11,58	785	21,58
8 272	7 756	8 345	73	0,88	589	7,59
13 322	12 295	13 846	524	3,93	1 551	12,61
17 399	17 073	18 818	1 419	8,16	1 745	10,22
21 629	21 627	23 409	1 780	8,23	1 783	8,24
27 011	26 709	29 352	2 341	8,67	2 644	9,90
31 368	31 067	33 592	2 224	7,09	2 526	8,13
33 723	34 512	36 647	2 924	8,67	2 136	6,19
38 490	39 225	41 023	2 533	6,58	1 798	4,58
43 499	45 426	47 791	4 292	9,87	2 365	5,21
47 355	50 409	52 769	5 414	11,43	2 360	4,68
51 896	55 355	58 383	6 487	12,50	3 029	5,47
<b>51 896</b>	<b>55 355</b>	<b>58 383</b>	<b>6 487</b>	<b>12,50</b>	<b>3 029</b>	<b>5,47</b>

