

## Tous Parcs de Stationnement hors parcs de surface

Recettes horaires 2008

5 940 100 €

hors cartes Privilèges et redevance CMK

Capacité générale des parcs accueillant des horaires

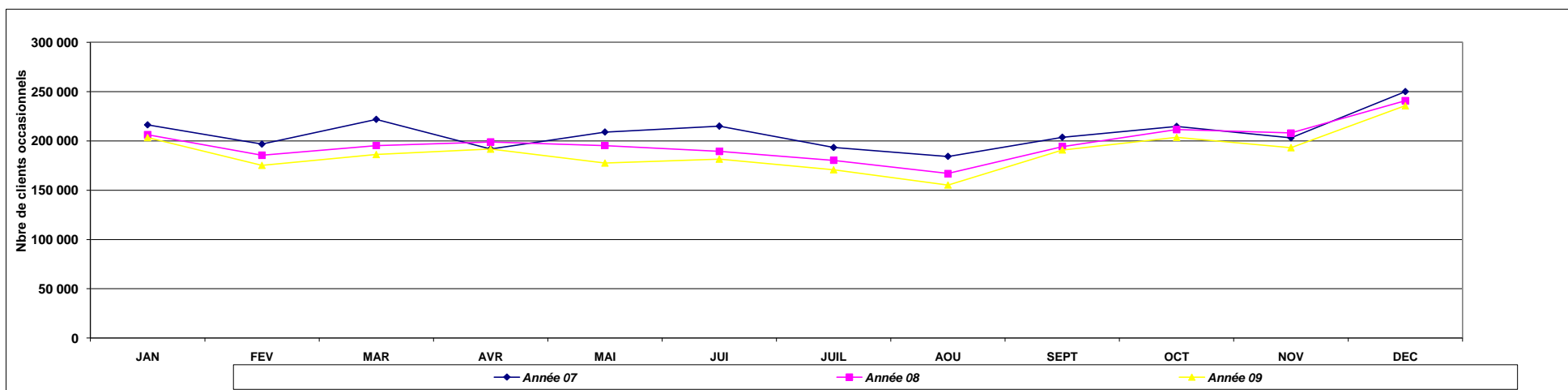
8 247

### Fréquentation Mensuelle

MOIS	Année 07	Année 08	Année 09	Ecart 09/07	% 09/07	Ecart 09/08	% 09/08
JAN	216 249	206 282	203 413	-12 836	-5,94	-2 869	-1,39
FEV	196 716	185 534	175 232	-21 484	-10,92	-10 302	-5,55
MAR	221 837	195 322	186 221	-35 616	-16,05	-9 101	-4,66
AVR	191 829	198 905	191 698	-131	-0,07	-7 207	-3,62
MAI	208 965	195 312	177 577	-31 388	-15,02	-17 735	-9,08
JUI	214 987	189 406	181 568	-33 419	-15,54	-7 838	-4,14
JUIL	193 290	180 358	170 718	-22 572	-11,68	-9 640	-5,34
AOU	184 271	166 965	155 283	-28 988	-15,73	-11 682	-7,00
SEPT	203 707	194 260	190 865	-12 842	-6,30	-3 395	-1,75
OCT	214 710	211 464	203 589	-11 121	-5,18	-7 875	-3,72
NOV	203 060	208 086	193 164	-9 896	-4,87	-14 922	-7,17
DEC	250 025	240 921	235 677	-14 348	-5,74	-5 244	-2,18
TOTAL							

### Fréquentation cumulée

Année 07	Année 08	Année 09	Ecart 09/07	% 09/07	Ecart 09/08	% 09/08
216 249	206 282	203 413	-12 836	-5,94	-2 869	-1,39
412 965	391 816	378 645	-34 320	-8,31	-13 171	-3,36
634 802	587 138	564 866	-69 936	-11,02	-22 272	-3,79
826 631	786 043	756 564	-70 067	-8,48	-29 479	-3,75
1 035 596	981 355	934 141	-101 455	-9,80	-47 214	-4,81
1 250 583	1 170 761	1 115 709	-134 874	-10,78	-55 052	-4,70
1 443 873	1 351 119	1 286 427	-157 446	-10,90	-64 692	-4,79
1 628 144	1 518 084	1 441 710	-186 434	-11,45	-76 374	-5,03
1 831 851	1 712 344	1 632 575	-199 276	-10,88	-79 769	-4,66
2 046 561	1 923 808	1 836 164	-210 397	-10,28	-87 644	-4,56
2 249 621	2 131 894	2 029 328	-220 293	-9,79	-102 566	-4,81
2 499 646	2 372 815	2 265 005	-234 641	-9,39	-107 810	-4,54
2 499 646	2 372 815	2 265 005	-234 641	-9,39	-107 810	-4,54



## Fréquentation horaire Gambetta

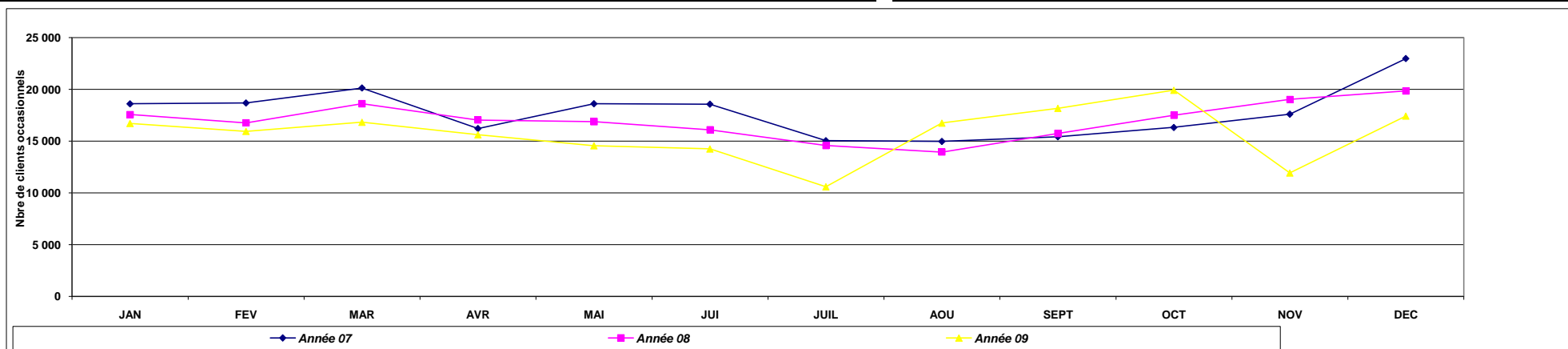
Représentativité du parc en 2008 par rapport à la fréquentation générale :	8,6%
Recettes horaires 2008	741 206 €
représentativité du parc / total des recettes horaires	12,48%
Capacité générale du parc	515 soit 6,2%

### Fréquentation Mensuelle

MOIS	Année 07	Année 08	Année 09	Ecart 09/07	% 09/07	Ecart 09/08	% 09/08
JAN	18 606	17 573	16 721	-1 885	-10,13	-852	-4,85
FEV	18 688	16 770	15 956	-2 732	-14,62	-814	-4,85
MAR	20 136	18 623	16 831	-3 305	-16,41	-1 792	-9,62
AVR	16 225	17 043	15 621	-604	-3,72	-1 422	-8,34
MAI	18 616	16 881	14 565	-4 051	-21,76	-2 316	-13,72
JUI	18 574	16 104	14 253	-4 321	-23,26	-1 851	-11,49
JUIL	15 054	14 576	10 596	-4 458	-29,61	-3 980	-27,31
AOU	14 984	13 948	16 749	1 765	11,78	2 801	20,08
SEPT	15 430	15 745	18 178	2 748	17,81	2 433	15,45
OCT	16 329	17 509	19 919	3 590	21,99	2 410	13,76
NOV	17 611	19 030	11 932	-5 679	-32,25	-7 098	-37,30
DEC	22 973	19 846	17 434	-5 539	-24,11	-2 412	-12,15
<b>TOTAL</b>							

### Fréquentation cumulée

Année 07	Année 08	Année 09	Ecart 09/07	% 09/07	Ecart 09/08	% 09/08
18 606	17 573	16 721	-1 885	-10,13	-852	-4,85
37 294	34 343	32 677	-4 617	-12,38	-1 666	-4,85
57 430	52 966	49 508	-7 922	-13,79	-3 458	-6,53
73 655	70 009	65 129	-8 526	-11,58	-4 880	-6,97
92 271	86 890	79 694	-12 577	-13,63	-7 196	-8,28
110 845	102 994	93 947	-16 898	-15,24	-9 047	-8,78
125 899	117 570	104 543	-21 356	-16,96	-13 027	-11,08
140 883	131 518	121 292	-19 591	-13,91	-10 226	-7,78
156 313	147 263	139 470	-16 843	-10,78	-7 793	-5,29
172 642	164 772	159 389	-13 253	-7,68	-5 383	-3,27
190 253	183 802	171 321	-18 932	-9,95	-12 481	-6,79
213 226	203 648	188 755	-24 471	-11,48	-14 893	-7,31
<b>213 226</b>	<b>203 648</b>	<b>188 755</b>	<b>-24 471</b>	<b>-11,48</b>	<b>-14 893</b>	<b>-7,31</b>



## Fréquentation horaire Front du Médoc

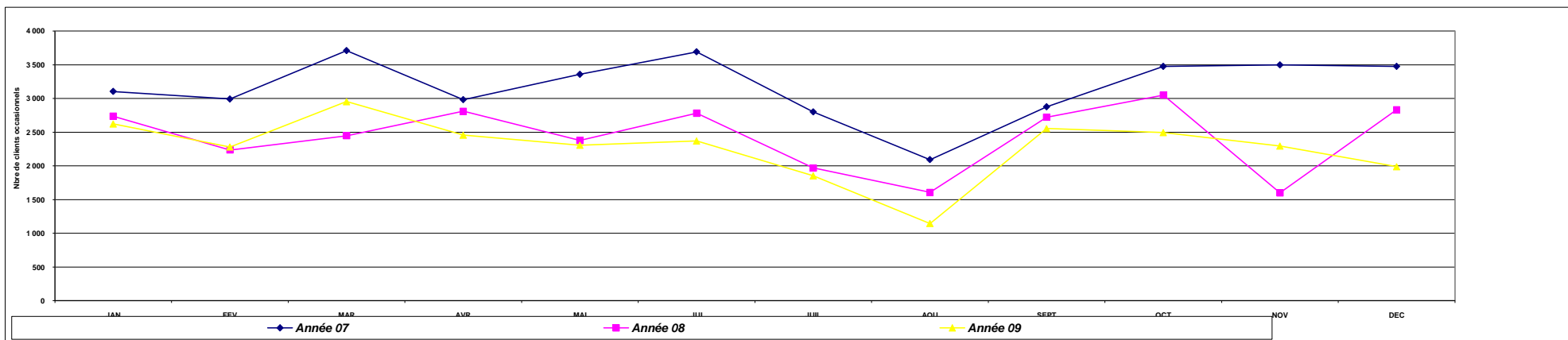
Représentativité du parc en 2008 par rapport à la fréquentation générale :	1,2%
Recettes horaires 2008	126 099 €
représentativité du parc / total des recettes horaires	2,12%
Capacité générale du parc	1144 soit 13,87%

### Fréquentation Mensuelle

MOIS	Année 07	Année 08	Année 09	Ecart 09/07	% 09/07	Ecart 09/08	% 09/08
JAN	3 104	2 736	2 623	-481	-15,50	-113	-4,13
FEV	2 991	2 236	2 281	-710	-23,74	45	2,01
MAR	3 709	2 447	2 954	-755	-20,36	507	20,72
AVR	2 982	2 810	2 457	-525	-17,61	-353	-12,56
MAI	3 357	2 377	2 307	-1 050	-31,28	-70	-2,94
JUI	3 691	2 781	2 370	-1 321	-35,79	-411	-14,78
JUIL	2 800	1 969	1 853	-947	-33,82	-116	-5,89
AOU	2 093	1 607	1 146	-947	-45,25	-461	-28,69
SEPT	2 876	2 723	2 554	-322	-11,20	-169	-6,21
OCT	3 475	3 051	2 495	-980	-28,20	-556	-18,22
NOV	3 497	1 599	2 295	-1 202	-34,37	696	43,53
DEC	3 475	2 833	1 988	-1 487	-42,79	-845	-29,83
<b>TOTAL</b>							

### Fréquentation cumulée

Année 07	Année 08	Année 09	Ecart 09/07	% 09/07	Ecart 09/08	% 09/08
3 104	2 736	2 623	-481	-15,50	-113	-4,13
6 095	4 972	4 904	-1 191	-19,54	-68	-1,37
9 804	7 419	7 858	-1 946	-19,85	439	5,92
12 786	10 229	10 315	-2 471	-19,33	86	0,84
16 143	12 606	12 622	-3 521	-21,81	16	0,13
19 834	15 387	14 992	-4 842	-24,41	-395	-2,57
22 634	17 356	16 845	-5 789	-25,58	-511	-2,94
24 727	18 963	17 991	-6 736	-27,24	-972	-5,13
27 603	21 686	20 545	-7 058	-25,57	-1 141	-5,26
31 078	24 737	23 040	-8 038	-25,86	-1 697	-6,86
34 575	26 336	25 335	-9 240	-26,72	-1 001	-3,80
38 050	29 169	27 323	-10 727	-28,19	-1 846	-6,33
<b>38 050</b>	<b>29 169</b>	<b>27 323</b>	<b>-10 727</b>	<b>-28,19</b>	<b>-1 846</b>	<b>-6,33</b>



## Fréquentation horaire République

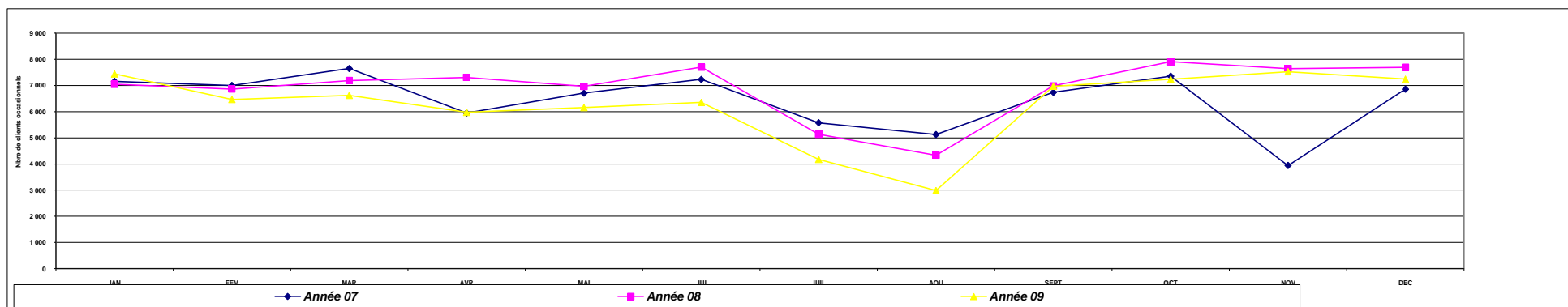
Représentativité du parc en 2008 par rapport à la fréquentation générale :	3,5%
Recettes horaires 2008	317 646 €
représentativité du parc / total des recettes horaires	5,35%
Capacité générale du parc	421 soit 5,10%

### Fréquentation Mensuelle

MOIS	Année 07	Année 08	Année 09	Ecart 09/07	% 09/07	Ecart 09/08	% 09/08
JAN	7 155	7 044	7 440	285	3,98	396	5,62
FEV	6 999	6 862	6 465	-534	-7,63	-397	-5,79
MAR	7 646	7 187	6 620	-1 026	-13,42	-567	-7,89
AVR	5 945	7 307	5 972	27	0,45	-1 335	-18,27
MAI	6 705	6 963	6 155	-550	-8,20	-808	-11,60
JUI	7 230	7 697	6 350	-880	-12,17	-1 347	-17,50
JUIL	5 574	5 136	4 176	-1 398	-25,08	-960	-18,69
AOU	5 122	4 334	2 982	-2 140	-41,78	-1 352	-31,20
SEPT	6 736	6 983	6 971	235	3,49	-12	-0,17
OCT	7 355	7 905	7 232	-123	-1,67	-673	-8,51
NOV	3 939	7 643	7 525	3 586	91,04	-118	-1,54
DEC	6 856	7 688	7 240	384	5,60	-448	-5,83
<b>TOTAL</b>							

### Fréquentation cumulée

Année 07	Année 08	Année 09	Ecart 09/07	% 09/07	Ecart 09/08	% 09/08
7 155	7 044	7 440	285	3,98	396	5,62
14 154	13 906	13 905	-249	-1,76	-1	-0,01
21 800	21 093	20 525	-1 275	-5,85	-568	-2,69
27 745	28 400	26 497	-1 248	-4,50	-1 903	-6,70
34 450	35 363	32 652	-1 798	-5,22	-2 711	-7,67
41 680	43 060	39 002	-2 678	-6,43	-4 058	-9,42
47 254	48 196	43 178	-4 076	-8,63	-5 018	-10,41
52 376	52 530	46 160	-6 216	-11,87	-6 370	-12,13
59 112	59 513	53 131	-5 981	-10,12	-6 382	-10,72
66 467	67 418	60 363	-6 104	-9,18	-7 055	-10,46
70 406	75 061	67 888	-2 518	-3,58	-7 173	-9,56
77 262	82 749	75 128	-2 134	-2,76	-7 621	-9,21
<b>77 262</b>	<b>82 749</b>	<b>75 128</b>	<b>-2 134</b>	<b>-2,76</b>	<b>-7 621</b>	<b>-9,21</b>



## Fréquentation horaire Charles de Gaulle

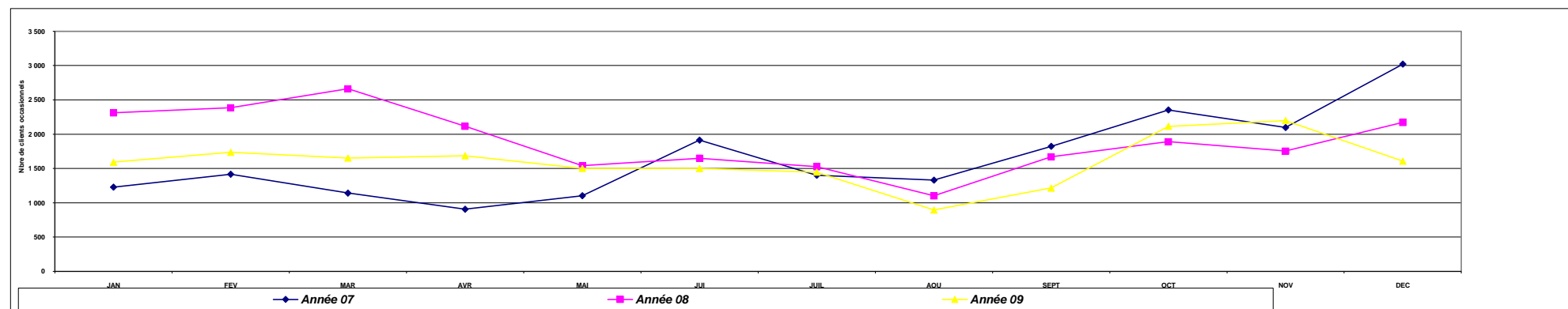
Représentativité du parc en 2008 par rapport à la fréquentation générale :		1,0%
Recettes horaires 2008		18 524 €
représentativité du parc / total des recettes horaires		0,31%
Capacité générale du parc	290	soit
		3,52%

### Fréquentation Mensuelle

MOIS	Année 07	Année 08	Année 09	Ecart 09/07	% 09/07	Ecart 09/08	% 09/08
JAN	1 228	2 311	1 591	363	29,56	-720	-31,16
FEV	1 416	2 384	1 735	319	22,53	-649	-27,22
MAR	1 141	2 661	1 652	511	44,79	-1 009	-37,92
AVR	906	2 115	1 686	780	86,09	-429	-20,28
MAI	1 103	1 540	1 501	398	36,08	-39	-2,53
JUI	1 913	1 648	1 500	-413	-21,59	-148	-8,98
JUIL	1 401	1 527	1 447	46	3,28	-80	-5,24
AOU	1 330	1 102	896	-434	-32,63	-206	-18,69
SEPT	1 823	1 669	1 215	-608	-33,35	-454	-27,20
OCT	2 353	1 890	2 114	-239	-10,16	224	11,85
NOV	2 097	1 754	2 197	100	4,77	443	25,26
DEC	3 021	2 172	1 607	-1 414	-46,81	-565	-26,01
<b>TOTAL</b>							

### Fréquentation cumulée

Année 07	Année 08	Année 09	Ecart 09/07	% 09/07	Ecart 09/08	% 09/08
1 228	2 311	1 591	363	29,56	-720	-31,16
2 644	4 695	3 326	682	25,79	-1 369	-29,16
3 785	7 356	4 978	1 193	31,52	-2 378	-32,33
4 691	9 471	6 664	1 973	42,06	-2 807	-29,64
5 794	11 011	8 165	2 371	40,92	-2 846	-25,85
7 707	12 659	9 665	1 958	25,41	-2 994	-23,65
9 108	14 186	11 112	2 004	22,00	-3 074	-21,67
10 438	15 288	12 008	1 570	15,04	-3 280	-21,45
12 261	16 957	13 223	962	7,85	-3 734	-22,02
14 614	18 847	15 337	723	4,95	-3 510	-18,62
16 711	20 601	17 534	823	4,92	-3 067	-14,89
19 732	22 773	19 141	-591	-3,00	-3 632	-15,95
<b>19 732</b>	<b>22 773</b>	<b>19 141</b>	<b>-591</b>	<b>-3,00</b>	<b>-3 632</b>	<b>-15,95</b>



## Fréquentation horaire 8 Mai 45

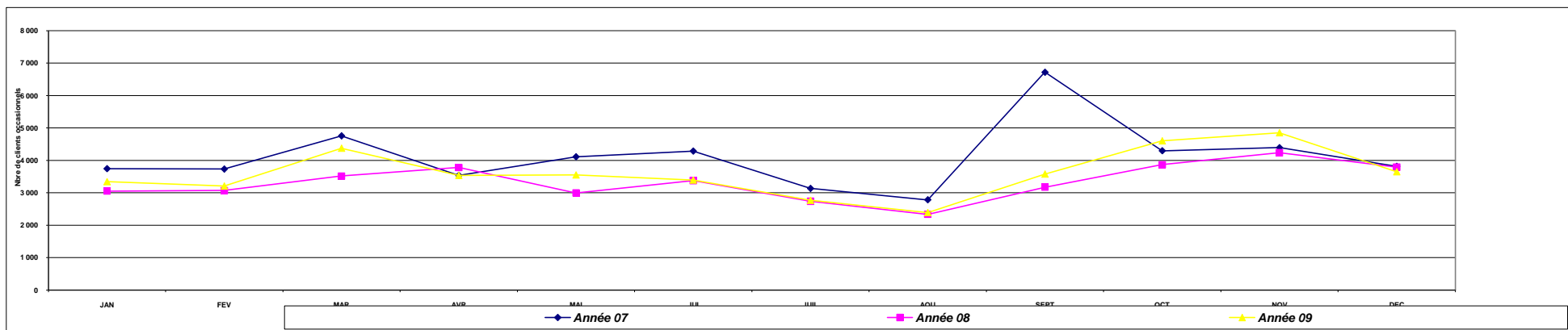
Représentativité du parc en 2008 par rapport à la fréquentation générale :	1,7%
Recettes horaires 2008	126 699 €
représentativité du parc / total des recettes horaires	2,13%
Capacité générale du parc	726 soit 8,80%

### Fréquentation Mensuelle

MOIS	Année 07	Année 08	Année 09	Ecart 09/07	% 09/07	Ecart 09/08	% 09/08
JAN	3 742	3 051	3 342	-400	-10,69	291	9,54
FEV	3 730	3 069	3 205	-525	-14,08	136	4,43
MAR	4 755	3 516	4 373	-382	-8,03	857	24,37
AVR	3 536	3 779	3 534	-2	-0,06	-245	-6,48
MAI	4 109	2 995	3 548	-561	-13,65	553	18,46
JUI	4 285	3 374	3 391	-894	-20,86	17	0,50
JUIL	3 132	2 738	2 766	-366	-11,69	28	1,02
AOU	2 781	2 334	2 390	-391	-14,06	56	2,40
SEPT	6 719	3 170	3 576	-3 143	-46,78	406	12,81
OCT	4 295	3 867	4 600	305	7,10	733	18,96
NOV	4 391	4 237	4 850	459	10,45	613	14,47
DEC	3 815	3 790	3 647	-168	-4,40	-143	-3,77
<b>TOTAL</b>							

### Fréquentation cumulée

Année 07	Année 08	Année 09	Ecart 09/07	% 09/07	Ecart 09/08	% 09/08
3 742	3 051	3 342	-400	-10,69	291	9,54
7 472	6 120	6 547	-925	-12,38	427	6,98
12 227	9 636	10 920	-1 307	-10,69	1 284	13,33
15 763	13 415	14 454	-1 309	-8,30	1 039	7,75
19 872	16 410	18 002	-1 870	-9,41	1 592	9,70
24 157	19 784	21 393	-2 764	-11,44	1 609	8,13
27 289	22 522	24 159	-3 130	-11,47	1 637	7,27
30 070	24 856	26 549	-3 521	-11,71	1 693	6,81
36 789	28 026	30 125	-6 664	-18,11	2 099	7,49
41 084	31 893	34 725	-6 359	-15,48	2 832	8,88
45 475	36 130	39 575	-5 900	-12,97	3 445	9,54
49 290	39 920	43 222	-6 068	-12,31	3 302	8,27
<b>49 290</b>	<b>39 920</b>	<b>43 222</b>	<b>-6 068</b>	<b>-12,31</b>	<b>3 302</b>	<b>8,27</b>



## Fréquentation horaire Victoire

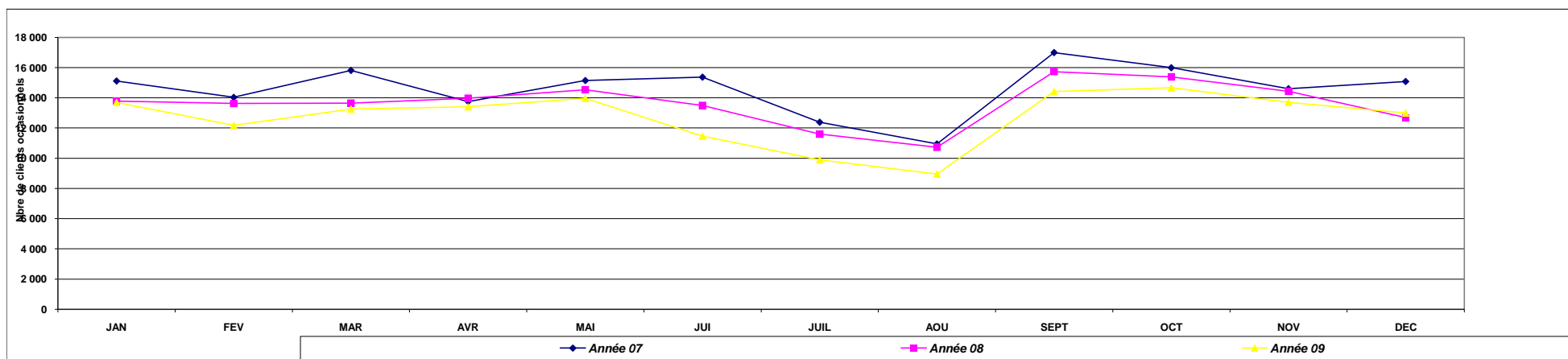
Représentativité du parc en 2008 par rapport à la fréquentation générale :	6,9%
Recettes horaires 2008	475 425 €
représentativité du parc / total des recettes horaires	8,00%
Capacité générale du parc	455      soit      5,52%

### Fréquentation Mensuelle

MOIS	Année 07	Année 08	Année 09	Ecart 09/07	% 09/07	Ecart 09/08	% 09/08
JAN	15 113	13 777	13 698	-1 415	-9,36	-79	-0,57
FEV	14 028	13 623	12 169	-1 859	-13,25	-1 454	-10,67
MAR	15 814	13 642	13 251	-2 563	-16,20	-391	-2,87
AVR	13 754	13 970	13 406	-348	-2,53	-564	-4,04
MAI	15 143	14 535	13 967	-1 176	-7,77	-568	-3,91
JUI	15 368	13 487	11 462	-3 906	-25,42	-2 025	-15,01
JUIL	12 386	11 600	9 897	-2 489	-20,10	-1 703	-14,68
AOU	10 947	10 726	8 947	-2 000	-18,27	-1 779	-16,59
SEPT	16 995	15 732	14 414	-2 581	-15,19	-1 318	-8,38
OCT	15 991	15 385	14 659	-1 332	-8,33	-726	-4,72
NOV	14 603	14 428	13 701	-902	-6,18	-727	-5,04
DEC	15 081	12 684	12 989	-2 092	-13,87	305	2,40
<b>TOTAL</b>							

### Fréquentation cumulée

Année 07	Année 08	Année 09	Ecart 09/07	% 09/07	Ecart 09/08	% 09/08
15 113	13 777	13 698	-1 415	-9,36	-79	-0,57
29 141	27 400	25 867	-3 274	-11,24	-1 533	-5,59
44 955	41 042	39 118	-5 837	-12,98	-1 924	-4,69
58 709	55 012	52 524	-6 185	-10,53	-2 488	-4,52
73 852	69 547	66 491	-7 361	-9,97	-3 056	-4,39
89 220	83 034	77 953	-11 267	-12,63	-5 081	-6,12
101 606	94 634	87 850	-13 756	-13,54	-6 784	-7,17
112 553	105 360	96 797	-15 756	-14,00	-8 563	-8,13
129 548	121 092	111 211	-18 337	-14,15	-9 881	-8,16
145 539	136 477	125 870	-19 669	-13,51	-10 607	-7,77
160 142	150 905	139 571	-20 571	-12,85	-11 334	-7,51
175 223	163 589	152 560	-22 663	-12,93	-11 029	-6,74
<b>175 223</b>	<b>163 589</b>	<b>152 560</b>	<b>-22 663</b>	<b>-12,93</b>	<b>-11 029</b>	<b>-6,74</b>



## Fréquentation horaire Pey Berland

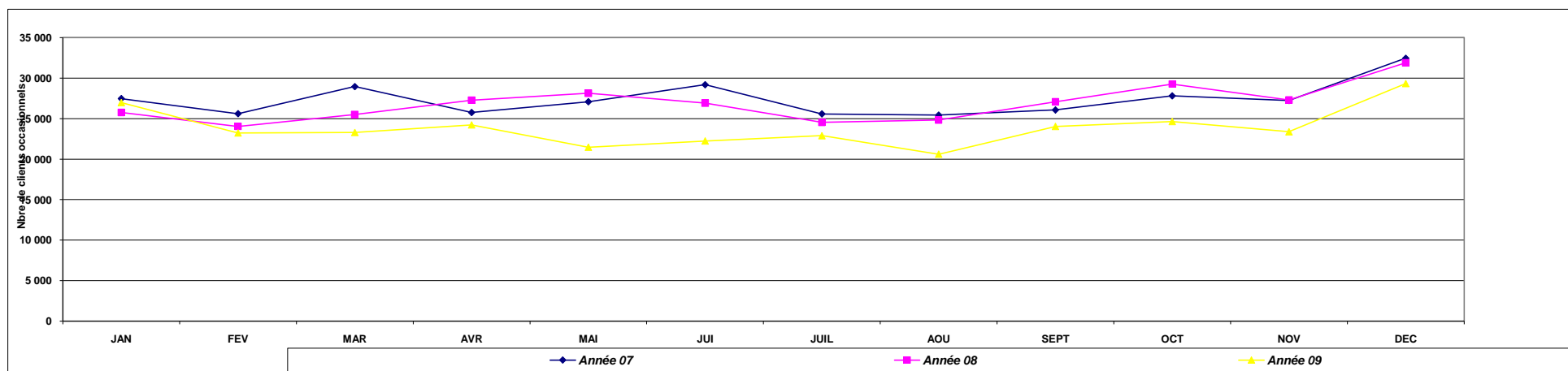
Représentativité du parc en 2008 par rapport à la fréquentation générale :	13,6%
Recettes horaires 2008	1 186 205 €
représentativité du parc / total des recettes horaires	19,97%
Capacité générale du parc	688      soit      8,34%

### Fréquentation Mensuelle

MOIS	Année 07	Année 08	Année 09	Ecart 09/07	% 09/07	Ecart 09/08	% 09/08
JAN	27 474	25 766	26 986	-488	-1,78	1 220	4,73
FEV	25 610	24 038	23 229	-2 381	-9,30	-809	-3,37
MAR	28 954	25 508	23 294	-5 660	-19,55	-2 214	-8,68
AVR	25 759	27 278	24 224	-1 535	-5,96	-3 054	-11,20
MAI	27 086	28 140	21 468	-5 618	-20,74	-6 672	-23,71
JUI	29 189	26 923	22 239	-6 950	-23,81	-4 684	-17,40
JUIL	25 584	24 533	22 891	-2 693	-10,53	-1 642	-6,69
AOU	25 432	24 832	20 611	-4 821	-18,96	-4 221	-17,00
SEPT	26 069	27 072	24 034	-2 035	-7,81	-3 038	-11,22
OCT	27 812	29 270	24 642	-3 170	-11,40	-4 628	-15,81
NOV	27 232	27 299	23 375	-3 857	-14,16	-3 924	-14,37
DEC	32 456	31 890	29 330	-3 126	-9,63	-2 560	-8,03
<b>TOTAL</b>							

### Fréquentation cumulée

Année 07	Année 08	Année 09	Ecart 09/07	% 09/07	Ecart 09/08	% 09/08
27 474	25 766	26 986	-488	-1,78	1 220	4,73
53 084	49 804	50 215	-2 869	-5,40	411	0,83
82 038	75 312	73 509	-8 529	-10,40	-1 803	-2,39
107 797	102 590	97 733	-10 064	-9,34	-4 857	-4,73
134 883	130 730	119 201	-15 682	-11,63	-11 529	-8,82
164 072	157 653	141 440	-22 632	-13,79	-16 213	-10,28
189 656	182 186	164 331	-25 325	-13,35	-17 855	-9,80
215 088	207 018	184 942	-30 146	-14,02	-22 076	-10,66
241 157	234 090	208 976	-32 181	-13,34	-25 114	-10,73
268 969	263 360	233 618	-35 351	-13,14	-29 742	-11,29
296 201	290 659	256 993	-39 208	-13,24	-33 666	-11,58
328 657	322 549	286 323	-42 334	-12,88	-36 226	-11,23
<b>328 657</b>	<b>322 549</b>	<b>286 323</b>	<b>-42 334</b>	<b>-12,88</b>	<b>-36 226</b>	<b>-11,23</b>





## Fréquentation horaire Saint Jean

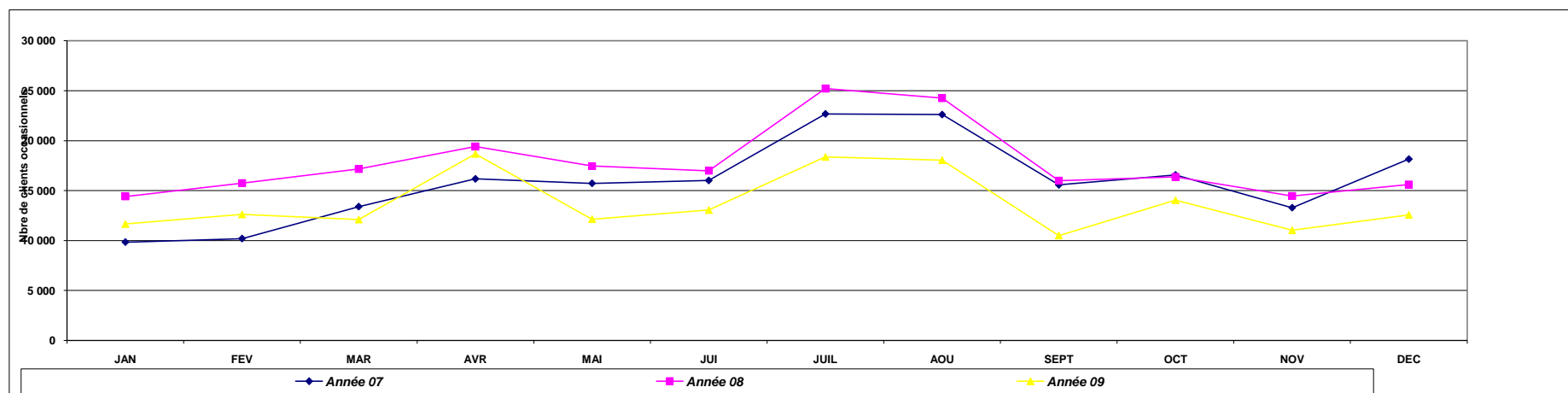
Représentativité du parc en 2008 par rapport à la fréquentation générale :	9,0%
Recettes horaires 2008	1 696 307 €
représentativité du parc / total des recettes horaires	28,56%
Capacité générale du parc	512 soit 6,21%

### Fréquentation Mensuelle

MOIS	Année 07	Année 08	Année 09	Ecart 09/07	% 09/07	Ecart 09/08	% 09/08
JAN	9 835	14 412	11 650	1 815	18,45	-2 762	-19,16
FEV	10 187	15 754	12 609	2 422	23,78	-3 145	-19,96
MAR	13 389	17 156	12 095	-1 294	-9,66	-5 061	-29,50
AVR	16 168	19 413	18 684	2 516	15,56	-729	-3,76
MAI	15 722	17 461	12 135	-3 587	-22,82	-5 326	-30,50
JUI	16 010	16 985	13 052	-2 958	-18,48	-3 933	-23,16
JUIL	22 679	25 216	18 374	-4 305	-18,98	-6 842	-27,13
AOU	22 611	24 247	18 049	-4 562	-20,18	-6 198	-25,56
SEPT	15 565	16 001	10 490	-5 075	-32,61	-5 511	-34,44
OCT	16 565	16 370	14 036	-2 529	-15,27	-2 334	-14,26
NOV	13 282	14 464	11 019	-2 263	-17,04	-3 445	-23,82
DEC	18 150	15 608	12 556	-5 594	-30,82	-3 052	-19,55
<b>TOTAL</b>							

### Fréquentation cumulée

Année 07	Année 08	Année 09	Ecart 09/07	% 09/07	Ecart 09/08	% 09/08
9 835	14 412	11 650	1 815	18,45	-2 762	-19,16
20 022	30 166	24 259	4 237	21,16	-5 907	-19,58
33 411	47 322	36 354	2 943	8,81	-10 968	-23,18
49 579	66 735	55 038	5 459	11,01	-11 697	-17,53
65 301	84 196	67 173	1 872	2,87	-17 023	-20,22
81 311	101 181	80 225	-1 086	-1,34	-20 956	-20,71
103 990	126 397	98 599	-5 391	-5,18	-27 798	-21,99
126 601	150 644	116 648	-9 953	-7,86	-33 996	-22,57
142 166	166 645	127 138	-15 028	-10,57	-39 507	-23,71
158 731	183 015	141 174	-17 557	-11,06	-41 841	-22,86
172 013	197 479	152 193	-19 820	-11,52	-45 286	-22,93
190 163	213 087	164 749	-25 414	-13,36	-48 338	-22,68
<b>190 163</b>	<b>213 087</b>	<b>164 749</b>	<b>-25 414</b>	<b>-13,36</b>	<b>-48 338</b>	<b>-22,68</b>



## Fréquentation horaire Barrière du Médoc

Représentativité du parc en 2008 par rapport à la fréquentation générale :	1,7%
Recettes horaires 2008	28 175 €
représentativité du parc / total des recettes horaires	0,47%
Capacité générale du parc	132      soit      1,60%

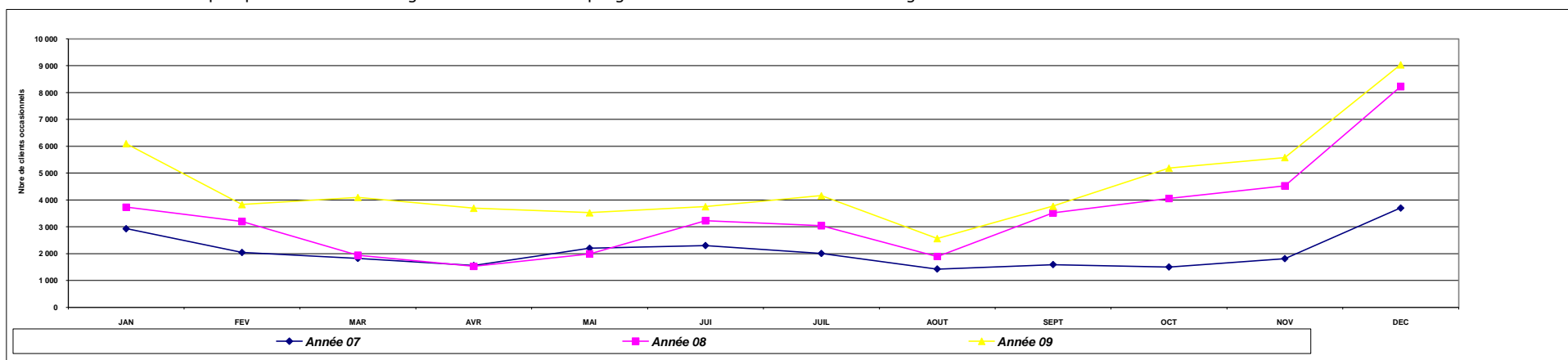
### Fréquentation Mensuelle

MOIS	Année 07	Année 08	Année 09	Ecart 09/07	% 09/07	Ecart 09/08	% 09/08
JAN	2 929	3 731	6 099	3 170	108,23	2 368	63,47
FEV	2 041	3 197	3 832	1 791	87,75	635	19,86
MAR	1 818	1 937	4 096	2 278	125,30	2 159	111,46
AVR	1 553	1 525	3 693	2 140	137,80	2 168	142,16
MAI	2 199	1 989	3 525	1 326	60,30	1 536	77,22
JUI	2 300	3 224	3 751	1 451	63,09	527	16,35
JUIL	2 004	3 039	4 160	2 156	107,58	1 121	36,89
AOUT	1 423	1 891	2 563	1 140	80,11	672	35,54
SEPT	1 589	3 514	3 768	2 179	137,13	254	7,23
OCT	1 498	4 053	5 186	3 688	246,19	1 133	27,95
NOV	1 811	4 524	5 582	3 771	208,23	1 058	23,39
DEC	3 702	8 224	9 040	5 338	144,19	816	9,92
<b>TOTAL</b>							

### Fréquentation cumulée

Année 07	Année 08	Année 09	Ecart 09/07	% 09/07	Ecart 09/08	% 09/08
2 929	3 731	6 099	3 170	108,23	2 368	63,47
4 970	6 928	9 931	4 961	99,82	3 003	43,35
6 788	8 865	14 027	7 239	106,64	5 162	58,23
8 341	10 390	17 720	9 379	112,44	7 330	70,55
10 540	12 379	21 245	10 705	101,57	8 866	71,62
12 840	15 603	24 996	12 156	94,67	9 393	60,20
14 844	18 642	29 156	14 312	96,42	10 514	56,40
16 267	20 533	31 719	15 452	94,99	11 186	54,48
17 856	24 047	35 487	17 631	98,74	11 440	47,57
19 354	28 100	40 673	21 319	110,15	12 573	44,74
21 165	32 624	46 255	25 090	118,54	13 631	41,78
24 867	40 848	55 295	30 428	122,36	14 447	35,37
<b>24 867</b>	<b>40 848</b>	<b>55 295</b>	<b>30 428</b>	<b>122,36</b>	<b>14 447</b>	<b>35,37</b>

Données informatiques perdues lors du changement de matériel de péage. Octobre = données oct 2008 corrigées selon la tendance 2009



## Fréquentation horaire Centre Commercial Mériadeck

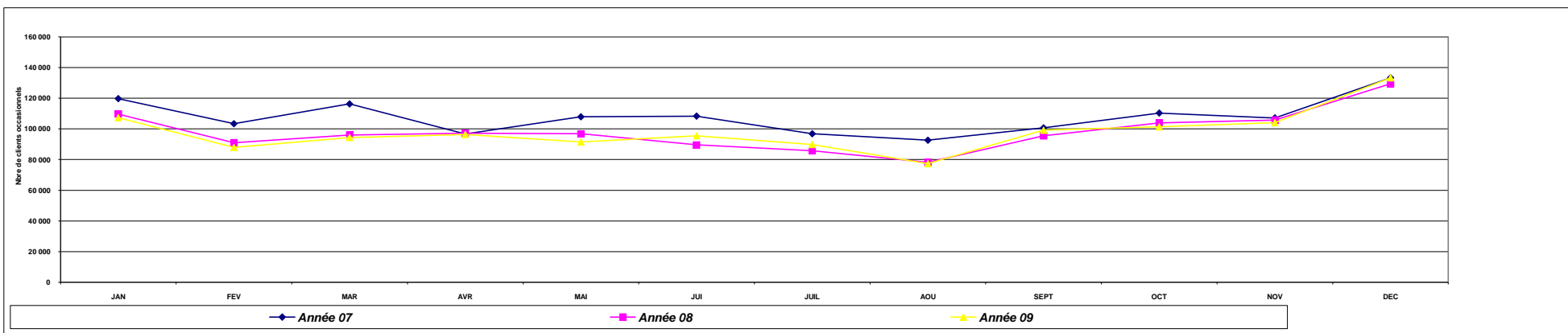
Représentativité du parc en 2008 par rapport à la fréquentation générale :	49,7%
Recettes horaires 2008	901 494 €
représentativité du parc / total des recettes horaires	15,18%
Capacité générale du parc	1363 soit 16,53%

### Fréquentation Mensuelle

MOIS	Année 07	Année 08	Année 09	Ecart 09/07	% 09/07	Ecart 09/08	% 09/08
JAN	119 733	109 653	107 332	-12 401	-10,36	-2 321	-2,12
FEV	103 372	90 984	87 966	-15 406	-14,90	-3 018	-3,32
MAR	116 271	96 072	94 390	-21 881	-18,82	-1 682	-1,75
AVR	96 729	97 252	96 420	-309	-0,32	-832	-0,86
MAI	107 892	96 801	91 430	-16 462	-15,26	-5 371	-5,55
JUI	108 340	89 550	95 552	-12 788	-11,80	6 002	6,70
JUIL	96 855	85 753	89 822	-7 033	-7,26	4 069	4,75
AOU	92 615	78 275	77 340	-15 275	-16,49	-935	-1,19
SEPT	100 699	95 449	99 157	-1 542	-1,53	3 708	3,88
OCT	110 339	103 916	101 354	-8 985	-8,14	-2 562	-2,47
NOV	107 157	105 793	104 087	-3 070	-2,86	-1 706	-1,61
DEC	133 333	129 411	133 335	2	0,00	3 924	3,03
<b>TOTAL</b>							

### Fréquentation cumulée

Année 07	Année 08	Année 09	Ecart 09/07	% 09/07	Ecart 09/08	% 09/08
119 733	109 653	107 332	-12 401	-10,36	-2 321	-2,12
223 105	200 637	195 298	-27 807	-12,46	-5 339	-2,66
339 376	296 709	289 688	-49 688	-14,64	-7 021	-2,37
436 105	393 961	386 108	-49 997	-11,46	-7 853	-1,99
543 997	490 762	477 538	-66 459	-12,22	-13 224	-2,69
652 337	580 312	573 090	-79 247	-12,15	-7 222	-1,24
749 192	666 065	662 912	-86 280	-11,52	-3 153	-0,47
841 807	744 340	740 252	-101 555	-12,06	-4 088	-0,55
942 506	839 789	839 409	-103 097	-10,94	-380	-0,05
1 052 845	943 705	940 763	-112 082	-10,65	-2 942	-0,31
1 160 002	1 049 498	1 044 850	-115 152	-9,93	-4 648	-0,44
1 293 335	1 178 909	1 178 185	-115 150	-8,90	-724	-0,06
1 293 335	1 178 909	1 178 185	-115 150	-8,90	-724	-0,06



## Fréquentation horaire Pessac Centre

Représentativité du parc en 2008 par rapport à la fréquentation générale :	0,2%
Recettes horaires 2008	6 037 €
représentativité du parc / total des recettes horaires	0,10%
Capacité générale du parc	355      soit      4,30%

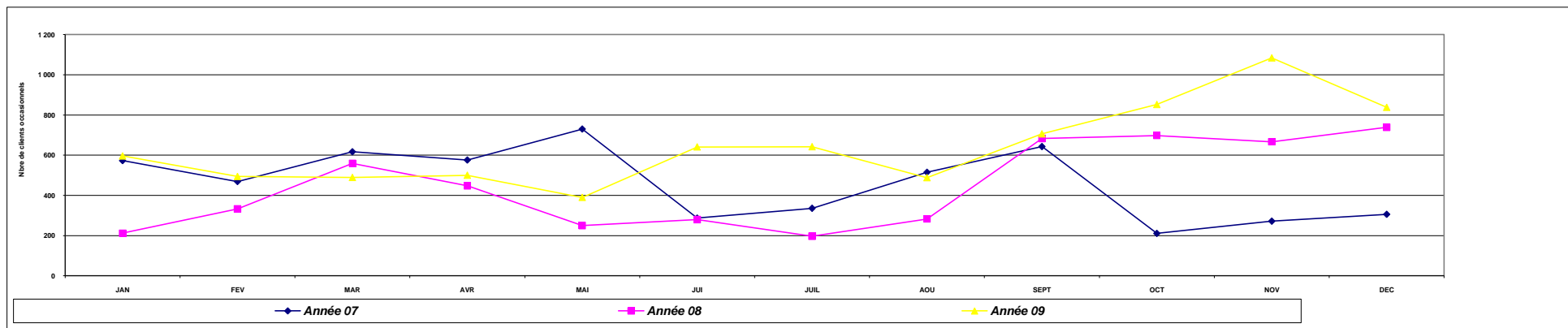
### Fréquentation Mensuelle

MOIS	Année 07	Année 08	Année 09	Ecart 09/07	% 09/07	Ecart 09/08	% 09/08
JAN	573	212	596	23	4,01	384	181,13
FEV	469	333	494	25	5,33	161	48,35
MAR	617	559	489	-128	-20,75	-70	-12,52
AVR	576	448	500	-76	-13,19	52	11,61
MAI	730	250	390	-340	-46,58	140	56,00
JUI	287	280	641	354	123,34	361	128,93
JUIL	336	197	642	306	91,07	445	225,89
AOU	515	283	488	-27	-5,24	205	72,44
SEPT	643	683	706	63	9,80	23	3,37
OCT	211	698	852	641	303,79	154	22,06
NOV	272	667	1 084	812	298,53	417	62,52
DEC	306	739	838	532	173,86	99	
TOTAL							

### Fréquentation cumulée

Année 07	Année 08	Année 09	Ecart 09/07	% 09/07	Ecart 09/08	% 09/08
573	212	596	23	4,01	384	181,13
1 042	545	1 090	48	4,61	545	100,00
1 659	1 104	1 579	-80	-4,82	475	43,03
2 235	1 552	2 079	-156	-6,98	527	33,96
2 965	1 802	2 469	-496	-16,73	667	37,01
3 252	2 082	3 110	-142	-4,37	1 028	49,38
3 588	2 279	3 752	164	4,57	1 473	64,63
4 103	2 562	4 240	137	3,34	1 678	65,50
4 746	3 245	4 946	200	4,21	1 701	52,42
4 957	3 943	5 798	841	16,97	1 855	47,05
5 229	4 610	6 882	1 653	31,61	2 272	49,28
5 535	5 349	7 720	2 185	39,48	2 371	44,33
5 535	5 349	7 720	2 185	39,48	2 371	44,33

Récupération des données 2009



## Fréquentation horaire Porte de Bordeaux

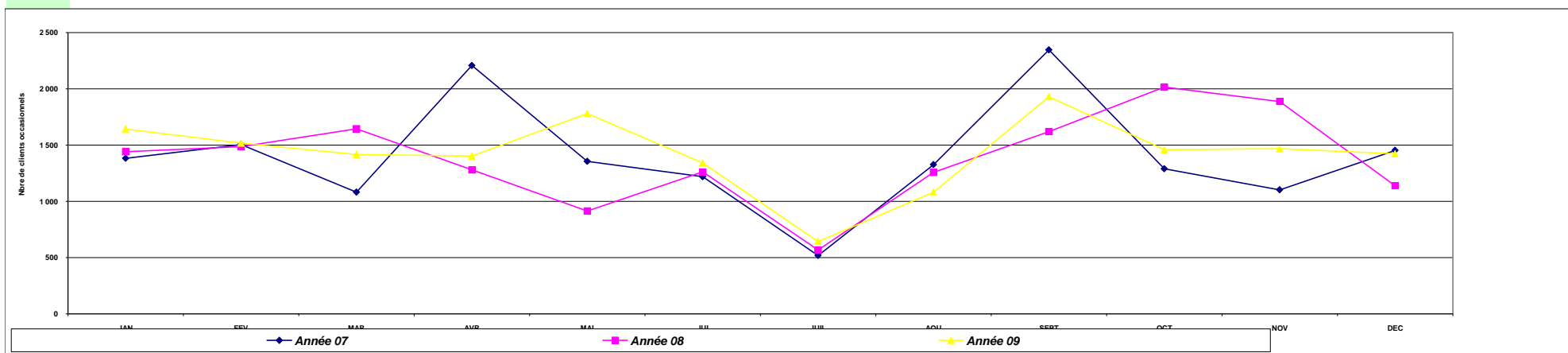
Représentativité du parc en 2008 par rapport à la fréquentation générale :		0,7%
Recettes horaires 2008		39 238 €
représentativité du parc / total des recettes horaires		0,66%
Capacité générale du parc	724	soit
		8,78%

### Fréquentation Mensuelle

MOIS	Année 07	Année 08	Année 09	Ecart 09/07	% 09/07	Ecart 09/08	% 09/08
JAN	1 383	1 441	1 644	261	18,87	203	14,09
FEV	1 505	1 487	1 518	13	0,86	31	2,08
MAR	1 082	1 645	1 417	335	30,96	-228	-13,86
AVR	2 208	1 280	1 403	-805	-36,46	123	9,61
MAI	1 356	914	1 781	425	31,34	867	94,86
JUI	1 219	1 262	1 342	123	10,09	80	6,34
JUIL	519	568	644	125	24,08	76	13,38
AOU	1 327	1 258	1 082	-245	-18,46	-176	-13,99
SEPT	2 347	1 621	1 931	-416	-17,72	310	19,12
OCT	1 290	2 016	1 459	169	13,10	-557	-27,63
NOV	1 103	1 888	1 468	365	33,09	-420	-22,25
DEC	1 454	1 139	1 423	-31	-2,13	284	24,93
<b>TOTAL</b>							

### Fréquentation cumulée

Année 07	Année 08	Année 09	Ecart 09/07	% 09/07	Ecart 09/08	% 09/08
1 383	1 441	1 644	261	18,87	203	14,09
2 888	2 928	3 162	274	9,49	234	7,99
3 970	4 573	4 579	609	15,34	6	0,13
6 178	5 853	5 982	-196	-3,17	129	2,20
7 534	6 767	7 763	229	3,04	996	14,72
8 753	8 029	9 105	352	4,02	1 076	13,40
9 272	8 597	9 749	477	5,14	1 152	13,40
10 599	9 855	10 831	232	2,19	976	9,90
12 946	11 476	12 762	-184	-1,42	1 286	11,21
14 236	13 492	14 221	-15	-0,11	729	5,40
15 339	15 380	15 689	350	2,28	309	2,01
16 793	16 519	17 112	319	1,90	593	3,59
<b>16 793</b>	<b>16 519</b>	<b>17 112</b>	<b>319</b>	<b>1,90</b>	<b>593</b>	<b>3,59</b>



## Fréquentation horaire Cité Mondiale

Représentativité du parc en 2008 par rapport à la fréquentation générale :	2,3%
Recettes horaires 2008	277 046 €
représentativité du parc / total des recettes horaires	4,66%
Capacité générale du parc	712                    soit                    8,63%

### Fréquentation Mensuelle

MOIS	Année 07	Année 08	Année 09	Ecart 09/07	% 09/07	Ecart 09/08	% 09/08
JAN	5 374	4 575	3 691	-1 683	-31,32	-884	-19,32
FEV	5 680	4 797	3 773	-1 907	-33,57	-1 024	-21,35
MAR	6 505	4 369	4 759	-1 746	-26,84	390	8,93
AVR	5 488	4 685	4 098	-1 390	-25,33	-587	-12,53
MAI	4 947	4 466	4 805	-142	-2,87	339	7,59
JUI	6 581	6 091	5 665	-916	-13,92	-426	-6,99
JUIL	4 966	3 506	3 450	-1 516	-30,53	-56	-1,60
AOU	3 091	2 128	2 040	-1 051	-34,00	-88	-4,14
SEPT	6 216	3 898	3 871	-2 345	-37,73	-27	-0,69
OCT	7 197	5 534	5 041	-2 156	-29,96	-493	-8,91
NOV	6 065	4 760	4 049	-2 016	-33,24	-711	-14,94
DEC	5 403	4 897	4 250	-1 153	-21,34	-647	-13,21
<b>TOTAL</b>							

### Fréquentation cumulée

Année 07	Année 08	Année 09	Ecart 09/07	% 09/07	Ecart 09/08	% 09/08
5 374	4 575	3 691	-1 683	-31,32	-884	-19,32
11 054	9 372	7 464	-3 590	-32,48	-1 908	-20,36
17 559	13 741	12 223	-5 336	-30,39	-1 518	-11,05
23 047	18 426	16 321	-6 726	-29,18	-2 105	-11,42
27 994	22 892	21 126	-6 868	-24,53	-1 766	-7,71
34 575	28 983	26 791	-7 784	-22,51	-2 192	-7,56
39 541	32 489	30 241	-9 300	-23,52	-2 248	-6,92
42 632	34 617	32 281	-10 351	-24,28	-2 336	-6,75
48 848	38 515	36 152	-12 696	-25,99	-2 363	-6,14
56 045	44 049	41 193	-14 852	-26,50	-2 856	-6,48
62 110	48 809	45 242	-16 868	-27,16	-3 567	-7,31
67 513	53 706	49 492	-18 021	-26,69	-4 214	-7,85
<b>67 513</b>	<b>53 706</b>	<b>49 492</b>	<b>-18 021</b>	<b>-26,69</b>	<b>-4 214</b>	<b>-7,85</b>

