

# Tous Parcs de Stationnement

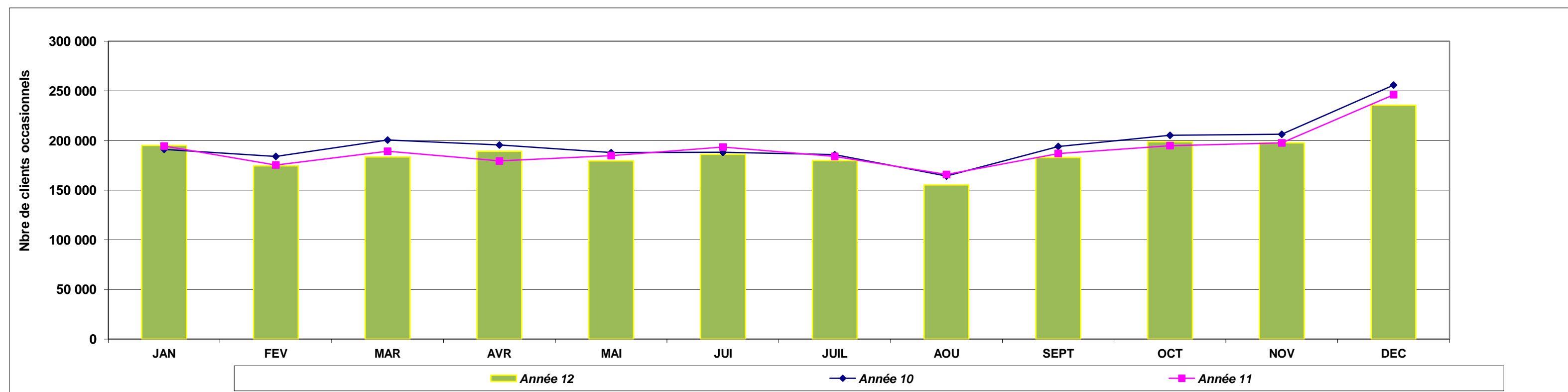
Recettes horaires 2011	7 031 589 €	hors cartes Privilèges et redevance CMK
Capacité générale des parcs accueillant des horaires	7 990	

## Fréquentation Mensuelle

MOIS	Année 10	Année 11	Année 12	Ecart 12/10	% 12/10	Ecart 12/11	% 12/11
JAN	191 105	194 453	194 974	3 869	2,02	521	0,27
FEV	183 995	175 428	174 477	-9 518	-5,17	-951	-0,54
MAR	200 510	189 203	183 464	-17 046	-8,50	-5 739	-3,03
AVR	195 520	179 393	189 389	-6 131	-3,14	9 996	5,57
MAI	187 829	184 872	179 494	-8 335	-4,44	-5 378	-2,91
JUI	188 095	193 474	186 075	-2 020	-1,07	-7 399	-3,82
JUIL	185 717	184 008	179 794	-5 923	-3,19	-4 214	-2,29
AOU	164 211	165 797	155 345	-8 866	-5,40	-10 452	-6,30
SEPT	194 050	186 994	183 054	-10 996	-5,67	-3 940	-2,11
OCT	205 260	194 916	198 762	-6 498	-3,17	3 846	1,97
NOV	206 314	197 643	197 571	-8 743	-4,24	-72	-0,04
DEC	255 896	246 266	235 478	-20 418	-7,98	-10 788	-4,38
TOTAL							

## Fréquentation cumulée

Année 10	Année 11	Année 12	Ecart 12/10	% 12/10	Ecart 12/11	% 12/11
191 105	194 453	194 974	3 869	2,02	521	0,27
375 100	369 881	369 451	-5 649	-1,51	-430	-0,12
575 610	559 084	552 915	-22 695	-3,94	-6 169	-1,10
771 130	738 477	742 304	-28 826	-3,74	3 827	0,52
958 959	923 349	921 798	-37 161	-3,88	-1 551	-0,17
1 147 054	1 116 823	1 107 873	-39 181	-3,42	-8 950	-0,80
1 332 771	1 300 831	1 287 667	-45 104	-3,38	-13 164	-1,01
1 496 982	1 466 628	1 443 012	-53 970	-3,61	-23 616	-1,61
1 691 032	1 653 622	1 626 066	-64 966	-3,84	-27 556	-1,67
1 896 292	1 848 538	1 824 828	-71 464	-3,77	-23 710	-1,28
2 102 606	2 046 181	2 022 399	-80 207	-3,81	-23 782	-1,16
2 358 502	2 292 447	2 257 877	-100 625	-4,27	-34 570	-1,51
2 358 502	2 292 447	2 257 877	-100 625	-4,27	-34 570	-1,51



ANNEE 2012

## Fréquentation horaire Gambetta

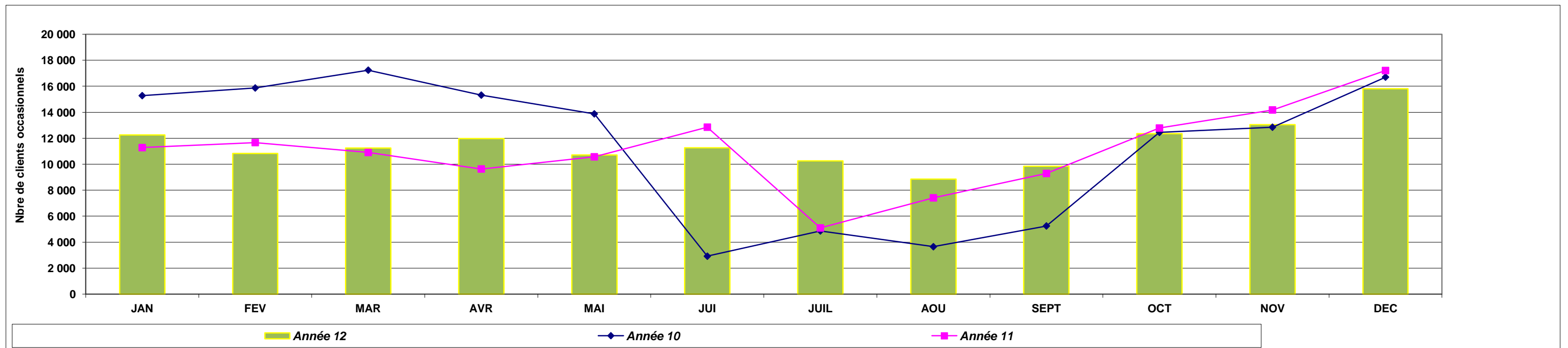
Représentativité du parc en 2011 par rapport à la fréquentation générale :	5,8%
Recettes horaires 2011	709 648 €
représentativité du parc / total des recettes horaires	10,09%
Capacité générale du parc	489 soit 6,1%

### Fréquentation Mensuelle

MOIS	Année 10	Année 11	Année 12	Ecart 12/10	% 12/10	Ecart 12/11	% 12/11
JAN	15 278	11 279	12 260	-3 018	-19,75	981	8,70
FEV	15 869	11 667	10 838	-5 031	-31,70	-829	-7,11
MAR	17 240	10 904	11 255	-5 985	-34,72	351	3,22
AVR	15 319	9 634	11 983	-3 336	-21,78	2 349	24,38
MAI	13 876	10 570	10 705	-3 171	-22,85	135	1,28
JUI	2 921	12 851	11 265	8 344	285,66	-1 586	-12,34
JUIL	4 867	5 095	10 265	5 398	110,91	5 170	101,47
AOU	3 651	7 413	8 865	5 214	142,81	1 452	19,59
SEPT	5 248	9 289	9 852	4 604	87,73	563	6,06
OCT	12 449	12 783	12 344	-105	-0,84	-439	-3,43
NOV	12 849	14 176	13 050	201	1,56	-1 126	-7,94
DEC	16 705	17 211	15 812	-893	-5,35	-1 399	-8,13
TOTAL							

### Fréquentation cumulée

Année 10	Année 11	Année 12	Ecart 12/10	% 12/10	Ecart 12/11	% 12/11
15 278	11 279	12 260	-3 018	-19,75	981	8,70
31 147	22 946	23 098	-8 049	-25,84	152	0,66
48 387	33 850	34 353	-14 034	-29,00	503	1,49
63 706	43 484	46 336	-17 370	-27,27	2 852	6,56
77 582	54 054	57 041	-20 541	-26,48	2 987	5,53
80 503	66 905	68 306	-12 197	-15,15	1 401	2,09
85 370	72 000	78 571	-6 799	-7,96	6 571	9,13
89 021	79 413	87 436	-1 585	-1,78	8 023	10,10
94 269	88 702	97 288	3 019	3,20	8 586	9,68
106 718	101 485	109 632	2 914	2,73	8 147	8,03
119 567	115 661	122 682	3 115	2,61	7 021	6,07
136 272	132 872	138 494	2 222	1,63	5 622	4,23
136 272	132 872	138 494	2 222	1,63	5 622	4,23



ANNEE 2012

## Fréquentation horaire Front du Médoc

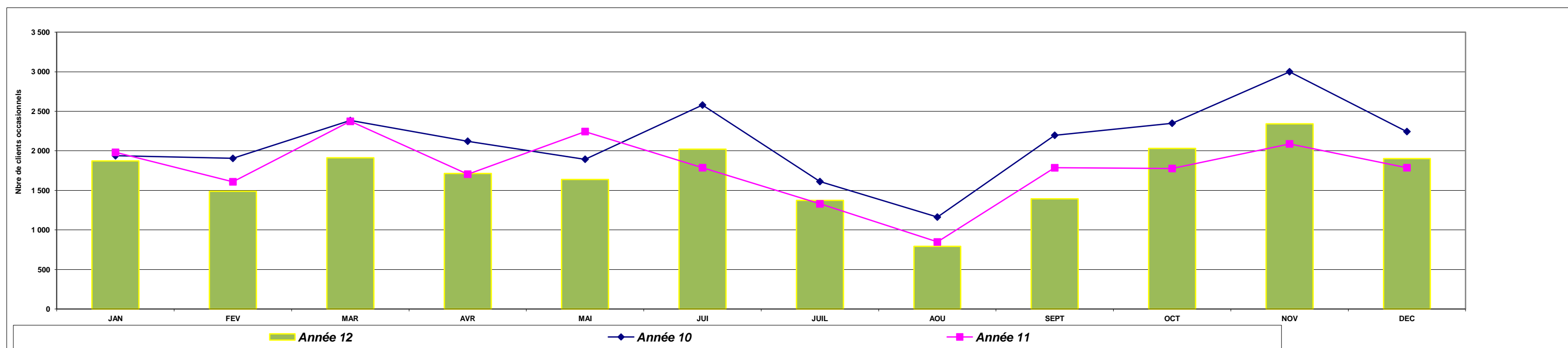
Représentativité du parc en 2011 par rapport à la fréquentation générale :	1,1%
Recettes horaires 2011	133 300 €
représentativité du parc / total des recettes horaires	1,90%
Capacité générale du parc	1103 soit 13,80%

### Fréquentation Mensuelle

MOIS	Année 10	Année 11	Année 12	Ecart 12/10	% 12/10	Ecart 12/11	% 12/11
JAN	1 938	1 981	1 872	-66	-3,41	-109	-5,50
FEV	1 905	1 609	1 491	-414	-21,73	-118	-7,33
MAR	2 383	2 373	1 914	-469	-19,68	-459	-19,34
AVR	2 122	1 705	1 714	-408	-19,23	9	0,53
MAI	1 894	2 244	1 640	-254	-13,41	-604	-26,92
JUI	2 579	1 787	2 022	-557	-21,60	235	13,15
JUIL	1 612	1 330	1 376	-236	-14,64	46	3,46
AOU	1 163	848	792	-371	-31,90	-56	-6,60
SEPT	2 197	1 786	1 393	-804	-36,60	-393	-22,00
OCT	2 349	1 777	2 030	-319	-13,58	253	14,24
NOV	3 000	2 088	2 342	-658	-21,93	254	12,16
DEC	2 244	1 787	1 902	-342	-15,24	115	6,44
<b>TOTAL</b>							

### Fréquentation cumulée

Année 10	Année 11	Année 12	Ecart 12/10	% 12/10	Ecart 12/11	% 12/11
1 938	1 981	1 872	-66	-3,41	-109	-5,50
3 843	3 590	3 363	-480	-12,49	-227	-6,32
6 226	5 963	5 277	-949	-15,24	-686	-11,50
8 348	7 668	6 991	-1 357	-16,26	-677	-8,83
10 242	9 912	8 631	-1 611	-15,73	-1 281	-12,92
12 821	11 699	10 653	-2 168	-16,91	-1 046	-8,94
14 433	13 029	12 029	-2 404	-16,66	-1 000	-7,68
15 596	13 877	12 821	-2 775	-17,79	-1 056	-7,61
17 793	15 663	14 214	-3 579	-20,11	-1 449	-9,25
20 142	17 440	16 244	-3 898	-19,35	-1 196	-6,86
23 142	19 528	18 586	-4 556	-19,69	-942	-4,82
25 386	21 315	20 488	-4 898	-19,29	-827	-3,88
<b>25 386</b>	<b>21 315</b>	<b>20 488</b>	<b>-4 898</b>	<b>-19,29</b>	<b>-827</b>	<b>-3,88</b>



ANNEE 2012

## Fréquentation horaire République

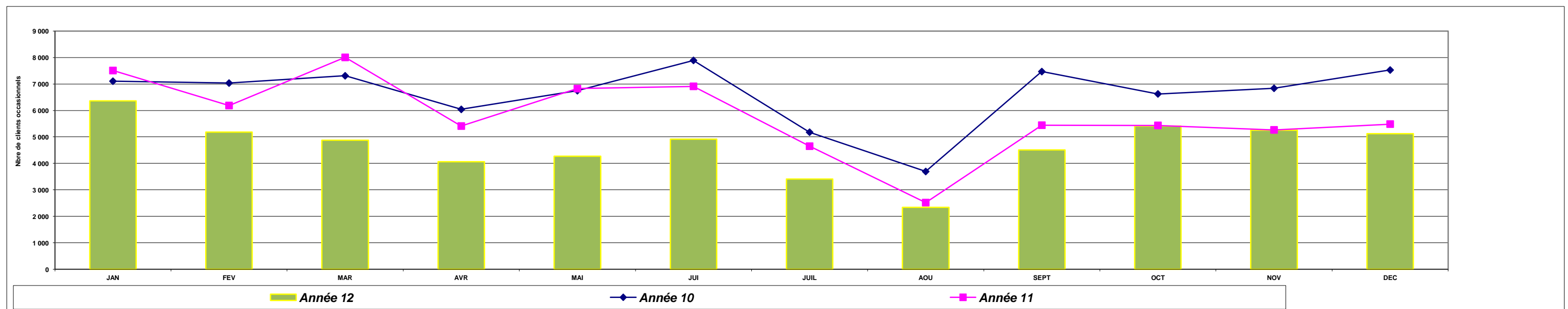
Représentativité du parc en 2011 par rapport à la fréquentation générale :	3,4%
Recettes horaires 2011	362 791 €
représentativité du parc / total des recettes horaires	5,16%
Capacité générale du parc	412      soit      5,16%

### Fréquentation Mensuelle

MOIS	Année 10	Année 11	Année 12	Ecart 12/10	% 12/10	Ecart 12/11	% 12/11
JAN	7 104	7 507	6 359	-745	-10,49	-1 148	-15,29
FEV	7 033	6 186	5 180	-1 853	-26,35	-1 006	-16,26
MAR	7 308	8 003	4 879	-2 429	-33,24	-3 124	-39,04
AVR	6 040	5 411	4 060	-1 980	-32,78	-1 351	-24,97
MAI	6 745	6 824	4 268	-2 477	-36,72	-2 556	-37,46
JUI	7 889	6 910	4 918	-2 971	-37,66	-1 992	-28,83
JUIL	5 177	4 650	3 413	-1 764	-34,07	-1 237	-26,60
AOU	3 694	2 520	2 344	-1 350	-36,55	-176	-6,98
SEPT	7 467	5 443	4 509	-2 958	-39,61	-934	-17,16
OCT	6 623	5 435	5 413	-1 210	-18,27	-22	-0,40
NOV	6 836	5 265	5 255	-1 581	-23,13	-10	-0,19
DEC	7 526	5 485	5 120	-2 406	-31,97	-365	-6,65
TOTAL							

### Fréquentation cumulée

Année 10	Année 11	Année 12	Ecart 12/10	% 12/10	Ecart 12/11	% 12/11
7 104	7 507	6 359	-745	-10,49	-1 148	-15,29
14 137	13 693	11 539	-2 598	-18,38	-2 154	-15,73
21 445	21 696	16 418	-5 027	-23,44	-5 278	-24,33
27 485	27 107	20 478	-7 007	-25,49	-6 629	-24,45
34 230	33 931	24 746	-9 484	-27,71	-9 185	-27,07
42 119	40 841	29 664	-12 455	-29,57	-11 177	-27,37
47 296	45 491	33 077	-14 219	-30,06	-12 414	-27,29
50 990	48 011	35 421	-15 569	-30,53	-12 590	-26,22
58 457	53 454	39 930	-18 527	-31,69	-13 524	-25,30
65 080	58 889	45 343	-19 737	-30,33	-13 546	-23,00
71 916	64 154	50 598	-21 318	-29,64	-13 556	-21,13
79 442	69 639	55 718	-23 724	-29,86	-13 921	-19,99
79 442	69 639	55 718	-23 724	-29,86	-13 921	-19,99



## Fréquentation horaire Charles de Gaulle

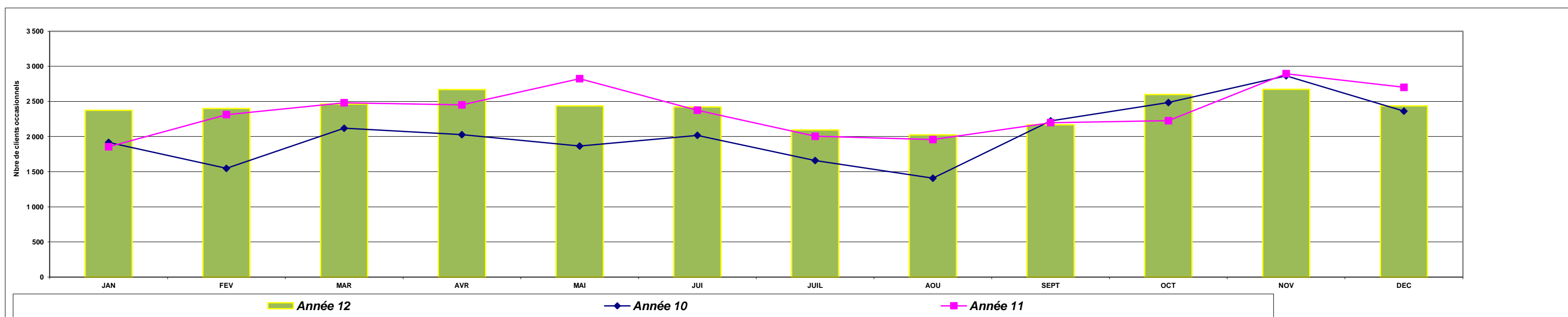
Représentativité du parc en 2011 par rapport à la fréquentation générale :	1,0%
Recettes horaires 2011	21 596 €
représentativité du parc / total des recettes horaires	0,31%
Capacité générale du parc	282      soit      3,53%

### Fréquentation Mensuelle

MOIS	Année 10	Année 11	Année 12	Ecart 12/10	% 12/10	Ecart 12/11	% 12/11
JAN	1 917	1 855	2 373	456	23,79	518	27,92
FEV	1 547	2 313	2 400	853	55,14	87	3,76
MAR	2 118	2 482	2 462	344	16,24	-20	-0,81
AVR	2 027	2 451	2 668	641	31,62	217	8,85
MAI	1 865	2 825	2 436	571	30,62	-389	-13,77
JUI	2 018	2 376	2 422	404	20,02	46	1,94
JUIL	1 659	2 004	2 093	434	26,16	89	4,44
AOU	1 407	1 958	2 022	615	43,71	64	3,27
SEPT	2 223	2 199	2 167	-56	-2,52	-32	-1,46
OCT	2 484	2 226	2 600	116	4,67	374	16,80
NOV	2 866	2 896	2 673	-193	-6,73	-223	-7,70
DEC	2 362	2 701	2 437	75	3,18	-264	-9,77
TOTAL							

### Fréquentation cumulée

Année 10	Année 11	Année 12	Ecart 12/10	% 12/10	Ecart 12/11	% 12/11
1 917	1 855	2 373	456	23,79	518	27,92
3 464	4 168	4 773	1 309	37,79	605	14,52
5 582	6 650	7 235	1 653	29,61	585	8,80
7 609	9 101	9 903	2 294	30,15	802	8,81
9 474	11 926	12 339	2 865	30,24	413	3,46
11 492	14 302	14 761	3 269	28,45	459	3,21
13 151	16 306	16 854	3 703	28,16	548	3,36
14 558	18 264	18 876	4 318	29,66	612	3,35
16 781	20 463	21 043	4 262	25,40	580	2,83
19 265	22 689	23 643	4 378	22,73	954	4,20
22 131	25 585	26 316	4 185	18,91	731	2,86
24 493	28 286	28 753	4 260	17,39	467	1,65
24 493	28 286	28 753	4 260	17,39	467	1,65



## Fréquentation horaire 8 Mai 45

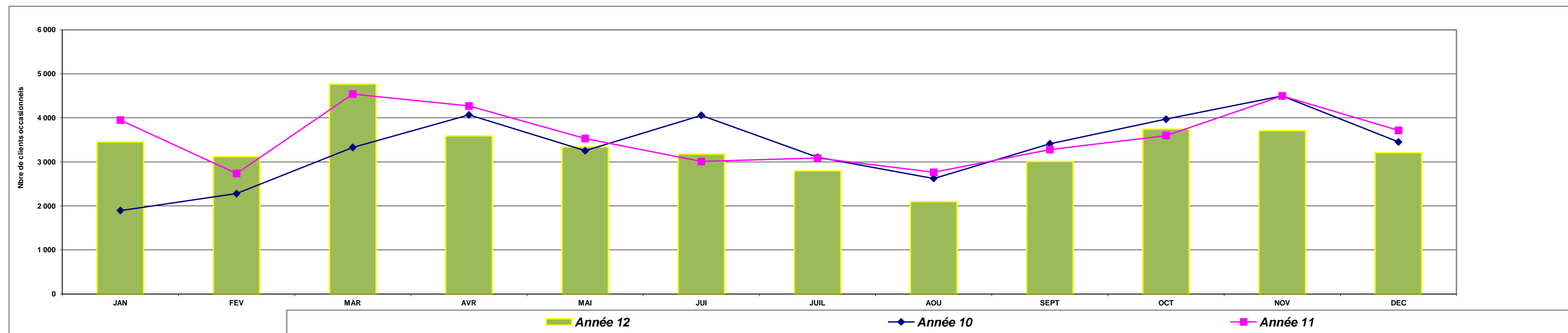
Représentativité du parc en 2011 par rapport à la fréquentation générale :	1,7%
Recettes horaires 2011	216 422 €
représentativité du parc / total des recettes horaires	3,08%
Capacité générale du parc	726 soit 9,09%

### Fréquentation Mensuelle

MOIS	Année 10	Année 11	Année 12	Ecart 12/10	% 12/10	Ecart 12/11	% 12/11
JAN	1 895	3 949	3 453	1 558	82,22	-496	-12,56
FEV	2 278	2 736	3 119	841	36,92	383	14,00
MAR	3 328	4 541	4 765	1 437	43,18	224	4,93
AVR	4 067	4 269	3 592	-475	-11,68	-677	-15,86
MAI	3 253	3 531	3 338	85	2,61	-193	-5,47
JUI	4 058	3 007	3 174	-884	-21,78	167	5,55
JUIL	3 107	3 085	2 794	-313	-10,07	-291	-9,43
AOU	2 624	2 763	2 098	-526	-20,05	-665	-24,07
SEPT	3 412	3 278	3 011	-401	-11,75	-267	-8,15
OCT	3 969	3 597	3 746	-223	-5,62	149	4,14
NOV	4 495	4 498	3 711	-784	-17,44	-787	-17,50
DEC	3 452	3 713	3 209	-243	-7,04	-504	-13,57
TOTAL							

### Fréquentation cumulée

Année 10	Année 11	Année 12	Ecart 12/10	% 12/10	Ecart 12/11	% 12/11
1 895	3 949	3 453	1 558	82,22	-496	-12,56
4 173	6 685	6 572	2 399	57,49	-113	-1,69
7 501	11 226	11 337	3 836	51,14	111	0,99
11 568	15 495	14 929	3 361	29,05	-566	-3,65
14 821	19 026	18 267	3 446	23,25	-759	-3,99
18 879	22 033	21 441	2 562	13,57	-592	-2,69
21 986	25 118	24 235	2 249	10,23	-883	-3,52
24 610	27 881	26 333	1 723	7,00	-1 548	-5,55
28 022	31 159	29 344	1 322	4,72	-1 815	-5,82
31 991	34 756	33 090	1 099	3,44	-1 666	-4,79
36 486	39 254	36 801	315	0,86	-2 453	-6,25
39 938	42 967	40 010	72	0,18	-2 957	-6,88
39 938	42 967	40 010	72	0,18	-2 957	-6,88



ANNEE 2012

## Fréquentation horaire Victoire

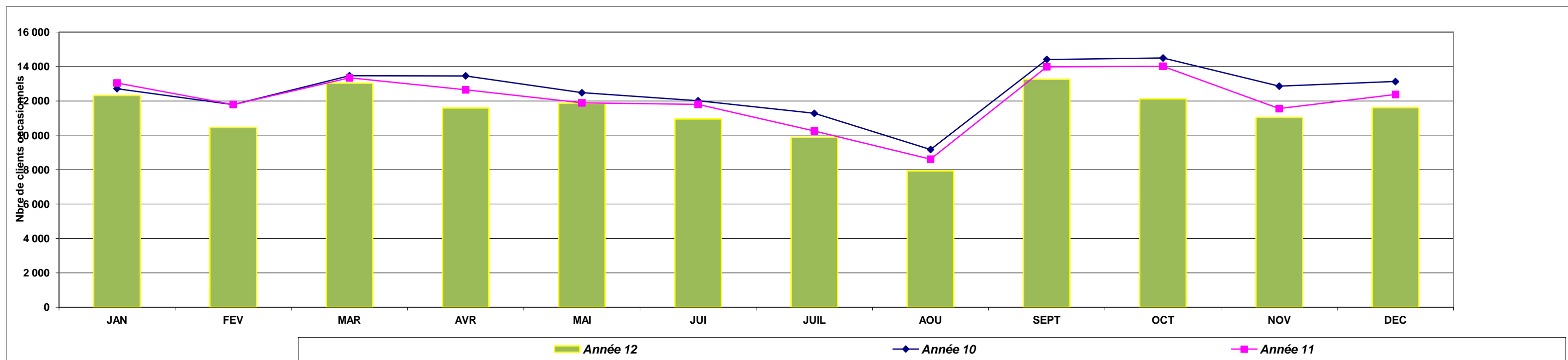
Représentativité du parc en 2011 par rapport à la fréquentation générale :	6,4%
Recettes horaires 2011	645 832 €
représentativité du parc / total des recettes horaires	9,18%
Capacité générale du parc	486 soit 6,08%

### Fréquentation Mensuelle

MOIS	Année 10	Année 11	Année 12	Ecart 12/10	% 12/10	Ecart 12/11	% 12/11
JAN	12 712	13 041	12 312	-400	-3,15	-729	-5,59
FEV	11 777	11 789	10 442	-1 335	-11,34	-1 347	-11,43
MAR	13 467	13 338	13 019	-448	-3,33	-319	-2,39
AVR	13 458	12 644	11 589	-1 869	-13,89	-1 055	-8,34
MAI	12 474	11 885	11 864	-610	-4,89	-21	-0,18
JUI	12 009	11 800	10 944	-1 065	-8,87	-856	-7,25
JUIL	11 275	10 253	9 866	-1 409	-12,50	-387	-3,77
AOU	9 175	8 610	7 932	-1 243	-13,55	-678	-7,87
SEPT	14 414	13 989	13 248	-1 166	-8,09	-741	-5,30
OCT	14 495	14 015	12 121	-2 374	-16,38	-1 894	-13,51
NOV	12 857	11 550	11 035	-1 822	-14,17	-515	-4,46
DEC	13 125	12 372	11 606	-1 519	-11,57	-766	-6,19
TOTAL							

### Fréquentation cumulée

Année 10	Année 11	Année 12	Ecart 12/10	% 12/10	Ecart 12/11	% 12/11
12 712	13 041	12 312	-400	-3,15	-729	-5,59
24 489	24 830	22 754	-1 735	-7,08	-2 076	-8,36
37 956	38 168	35 773	-2 183	-5,75	-2 395	-6,27
51 414	50 812	47 362	-4 052	-7,88	-3 450	-6,79
63 888	62 697	59 226	-4 662	-7,30	-3 471	-5,54
75 897	74 497	70 170	-5 727	-7,55	-4 327	-5,81
87 172	84 750	80 036	-7 136	-8,19	-4 714	-5,56
96 347	93 360	87 968	-8 379	-8,70	-5 392	-5,78
110 761	107 349	101 216	-9 545	-8,62	-6 133	-5,71
125 256	121 364	113 337	-11 919	-9,52	-8 027	-6,61
138 113	132 914	124 372	-13 741	-9,95	-8 542	-6,43
151 238	145 286	135 978	-15 260	-10,09	-9 308	-6,41
151 238	145 286	135 978	-15 260	-10,09	-9 308	-6,41



ANNEE 2012

## Fréquentation horaire Pey Berland

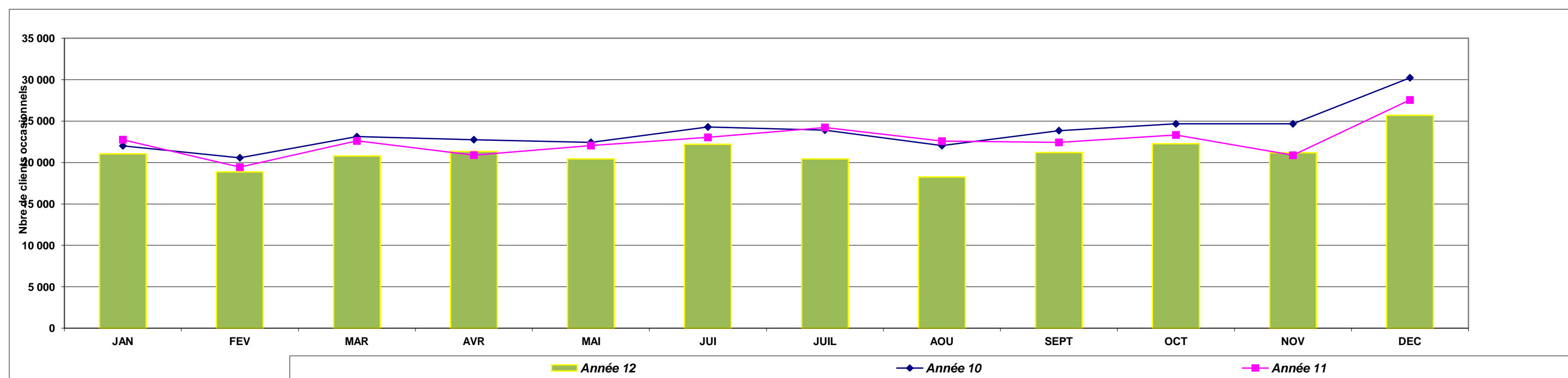
Représentativité du parc en 2011 par rapport à la fréquentation générale :	12,1%
Recettes horaires 2011	1 340 636 €
représentativité du parc / total des recettes horaires	19,07%
Capacité générale du parc	668 soit 8,36%

### Fréquentation Mensuelle

MOIS	Année 10	Année 11	Année 12	Ecart 12/10	% 12/10	Ecart 12/11	% 12/11
JAN	22 015	22 755	21 048	-967	-4,39	-1 707	-7,50
FEV	20 575	19 433	18 859	-1 716	-8,34	-574	-2,95
MAR	23 124	22 607	20 790	-2 334	-10,09	-1 817	-8,04
AVR	22 754	20 898	21 326	-1 428	-6,28	428	2,05
MAI	22 439	22 043	20 444	-1 995	-8,89	-1 599	-7,25
JUI	24 287	23 032	22 197	-2 090	-8,61	-835	-3,63
JUIL	23 902	24 232	20 434	-3 468	-14,51	-3 798	-15,67
AOU	22 034	22 575	18 259	-3 775	-17,13	-4 316	-19,12
SEPT	23 852	22 429	21 220	-2 632	-11,03	-1 209	-5,39
OCT	24 669	23 326	22 266	-2 403	-9,74	-1 060	-4,54
NOV	24 668	20 876	21 189	-3 479	-14,10	313	1,50
DEC	30 230	27 546	25 708	-4 522	-14,96	-1 838	-6,67
TOTAL							

### Fréquentation cumulée

Année 10	Année 11	Année 12	Ecart 12/10	% 12/10	Ecart 12/11	% 12/11
22 015	22 755	21 048	-967	-4,39	-1 707	-7,50
42 590	42 188	39 907	-2 683	-6,30	-2 281	-5,41
65 714	64 795	60 697	-5 017	-7,63	-4 098	-6,32
88 468	85 693	82 023	-6 445	-7,29	-3 670	-4,28
110 907	107 736	102 467	-8 440	-7,61	-5 269	-4,89
135 194	130 768	124 664	-10 530	-7,79	-6 104	-4,67
159 096	155 000	145 098	-13 998	-8,80	-9 902	-6,39
181 130	177 575	163 357	-17 773	-9,81	-14 218	-8,01
204 982	200 004	184 577	-20 405	-9,95	-15 427	-7,71
229 651	223 330	206 843	-22 808	-9,93	-16 487	-7,38
254 319	244 206	228 032	-26 287	-10,34	-16 174	-6,62
284 549	271 752	253 740	-30 809	-10,83	-18 012	-6,63
284 549	271 752	253 740	-30 809	-10,83	-18 012	-6,63





## Fréquentation horaire Saint Jean

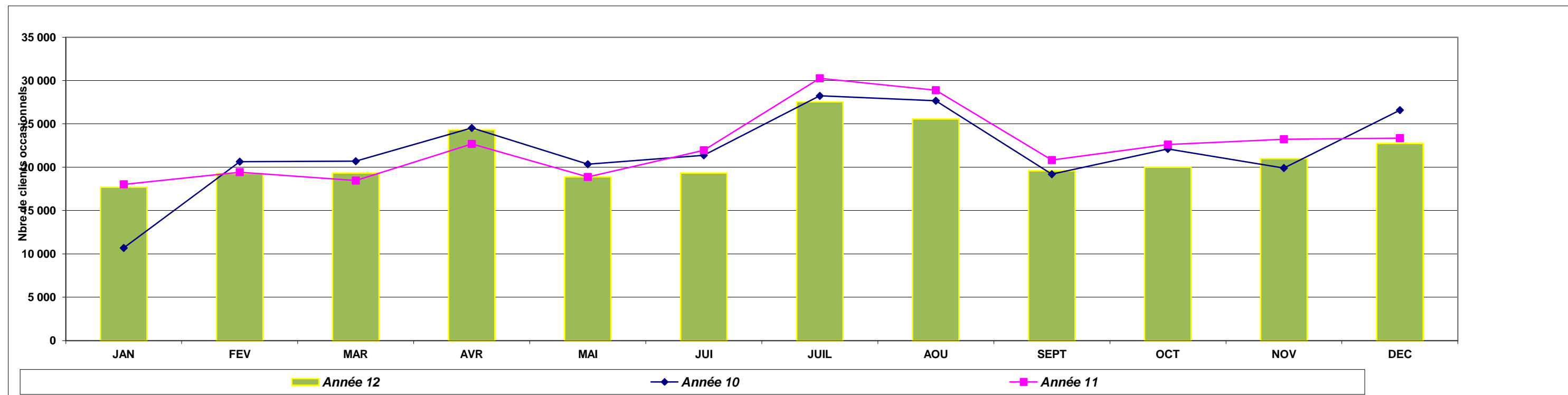
Représentativité du parc en 2011 par rapport à la fréquentation générale :	11,1%
Recettes horaires 2011	2 084 872 €
représentativité du parc / total des recettes horaires	29,65%
Capacité générale du parc	544 soit 6,81%

### Fréquentation Mensuelle

MOIS	Année 10	Année 11	Année 12	Ecart 12/10	% 12/10	Ecart 12/11	% 12/11
JAN	10 681	18 027	17 686	7 005	65,58	-341	-1,89
FEV	20 635	19 431	19 277	-1 358	-6,58	-154	-0,79
MAR	20 687	18 450	19 311	-1 376	-6,65	861	4,67
AVR	24 519	22 688	24 305	-214	-0,87	1 617	7,13
MAI	20 341	18 876	18 879	-1 462	-7,19	3	0,02
JUI	21 366	21 953	19 318	-2 048	-9,59	-2 635	-12,00
JUIL	28 225	30 259	27 531	-694	-2,46	-2 728	-9,02
AOU	27 662	28 883	25 551	-2 111	-7,63	-3 332	-11,54
SEPT	19 188	20 822	19 573	385	2,01	-1 249	-6,00
OCT	22 101	22 607	19 983	-2 118	-9,58	-2 624	-11,61
NOV	19 901	23 231	20 997	1 096	5,51	-2 234	-9,62
DEC	26 582	23 351	22 730	-3 852	-14,49	-621	-2,66
TOTAL							

### Fréquentation cumulée

Année 10	Année 11	Année 12	Ecart 12/10	% 12/10	Ecart 12/11	% 12/11
10 681	18 027	17 686	7 005	65,58	-341	-1,89
31 316	37 458	36 963	5 647	18,03	-495	-1,32
52 003	55 908	56 274	4 271	8,21	366	0,65
76 522	78 596	80 579	4 057	5,30	1 983	2,52
96 863	97 472	99 458	2 595	2,68	1 986	2,04
118 229	119 425	118 776	547	0,46	-649	-0,54
146 454	149 684	146 307	-147	-0,10	-3 377	-2,26
174 116	178 567	171 858	-2 258	-1,30	-6 709	-3,76
193 304	199 389	191 431	-1 873	-0,97	-7 958	-3,99
215 405	221 996	211 414	-3 991	-1,85	-10 582	-4,77
235 306	245 227	232 411	-2 895	-1,23	-12 816	-5,23
261 888	268 578	255 141	-6 747	-2,58	-13 437	-5,00
261 888	268 578	255 141	-6 747	-2,58	-13 437	-5,00



ANNEE 2012

## Fréquentation horaire Barrière du Médoc

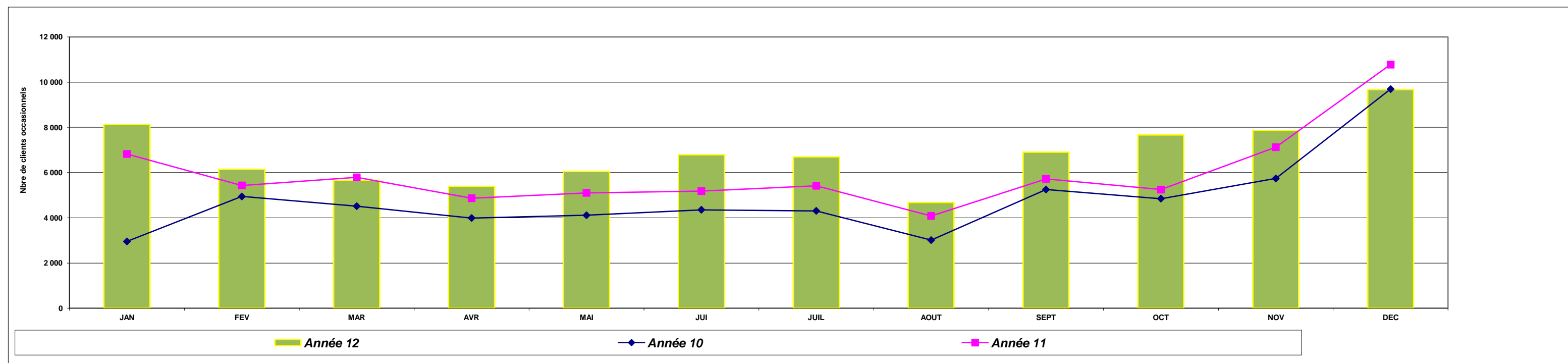
Représentativité du parc en 2011 par rapport à la fréquentation générale :	2,4%
Recettes horaires 2011	36 422 €
représentativité du parc / total des recettes horaires	0,52%
Capacité générale du parc	142      soit      1,78%

### Fréquentation Mensuelle

MOIS	Année 10	Année 11	Année 12	Ecart 12/10	% 12/10	Ecart 12/11	% 12/11
JAN	2 957	6 822	8 135	5 178	175,11	1 313	19,25
FEV	4 944	5 432	6 148	1 204	24,35	716	13,18
MAR	4 515	5 788	5 662	1 147	25,40	-126	-2,18
AVR	3 992	4 865	5 394	1 402	35,12	529	10,87
MAI	4 114	5 103	6 052	1 938	47,11	949	18,60
JUI	4 356	5 182	6 787	2 431	55,81	1 605	30,97
JUIL	4 309	5 418	6 695	2 386	55,37	1 277	23,57
AOUT	3 015	4 085	4 683	1 668	55,32	598	14,64
SEPT	5 252	5 724	6 908	1 656	31,53	1 184	20,68
OCT	4 848	5 248	7 664	2 816	58,09	2 416	46,04
NOV	5 739	7 123	7 859	2 120	36,94	736	10,33
DEC	9 692	10 775	9 668	-24	-0,25	-1 107	-10,27
TOTAL							

### Fréquentation cumulée

Année 10	Année 11	Année 12	Ecart 12/10	% 12/10	Ecart 12/11	% 12/11
2 957	6 822	8 135	5 178	175,11	1 313	19,25
7 901	12 254	14 283	6 382	80,77	2 029	16,56
12 416	18 042	19 945	7 529	60,64	1 903	10,55
16 408	22 907	25 339	8 931	54,43	2 432	10,62
20 522	28 010	31 391	10 869	52,96	3 381	12,07
24 878	33 192	38 178	13 300	53,46	4 986	15,02
29 187	38 610	44 873	15 686	53,74	6 263	16,22
32 202	42 695	49 556	17 354	53,89	6 861	16,07
37 454	48 419	56 464	19 010	50,76	8 045	16,62
42 302	53 667	64 128	21 826	51,60	10 461	19,49
48 041	60 790	71 987	23 946	49,84	11 197	18,42
57 733	71 565	81 655	23 922	41,44	10 090	14,10
57 733	71 565	81 655	23 922	41,44	10 090	14,10



## Fréquentation horaire Centre Commercial Mériadeck

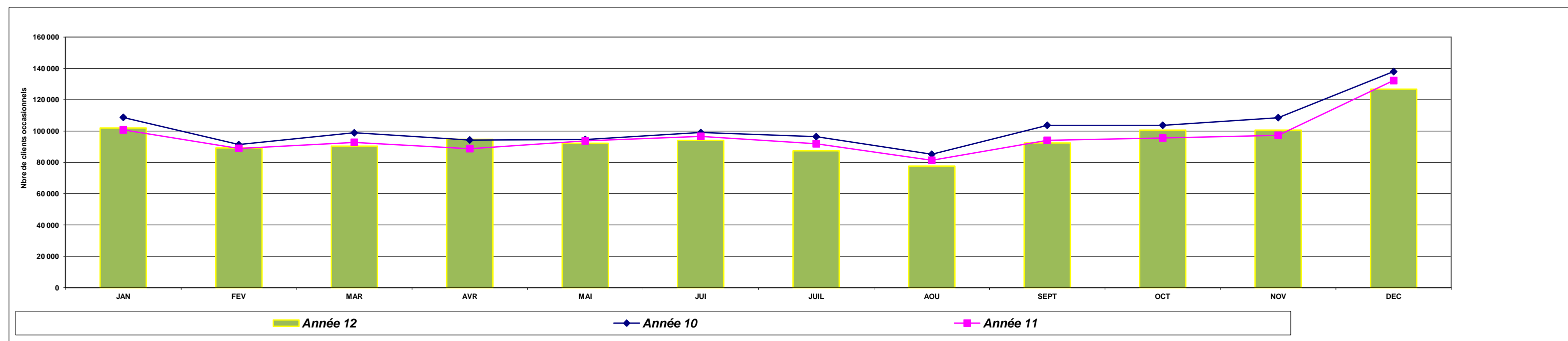
Représentativité du parc en 2011 par rapport à la fréquentation générale :	51,8%
Recettes horaires 2011	1 053 188 €
représentativité du parc / total des recettes horaires	14,98%
Capacité générale du parc	1377 soit 17,23%

### Fréquentation Mensuelle

MOIS	Année 10	Année 11	Année 12	Ecart 12/10	% 12/10	Ecart 12/11	% 12/11
JAN	108 739	100 753	101 891	-6 848	-6,30	1 138	1,13
FEV	91 328	88 957	89 156	-2 172	-2,38	199	0,22
MAR	98 899	92 799	90 413	-8 486	-8,58	-2 386	-2,57
AVR	94 299	88 791	94 791	492	0,52	6 000	6,76
MAI	94 630	93 702	92 205	-2 425	-2,56	-1 497	-1,60
JUI	99 031	96 650	94 082	-4 949	-5,00	-2 568	-2,66
JUIL	96 429	91 876	87 332	-9 097	-9,43	-4 544	-4,95
AOU	85 167	81 321	77 602	-7 565	-8,88	-3 719	-4,57
SEPT	103 712	94 057	92 367	-11 345	-10,94	-1 690	-1,80
OCT	103 664	95 517	100 545	-3 119	-3,01	5 028	5,26
NOV	108 547	97 274	100 603	-7 944	-7,32	3 329	3,42
DEC	137 958	132 257	126 848	-11 110	-8,05	-5 409	-4,09
TOTAL							

### Fréquentation cumulée

Année 10	Année 11	Année 12	Ecart 12/10	% 12/10	Ecart 12/11	% 12/11
108 739	100 753	101 891	-6 848	-6,30	1 138	1,13
200 067	189 710	191 047	-9 020	-4,51	1 337	0,70
298 966	282 509	281 460	-17 506	-5,86	-1 049	-0,37
393 265	371 300	376 251	-17 014	-4,33	4 951	1,33
487 895	465 002	468 456	-19 439	-3,98	3 454	0,74
586 926	561 652	562 538	-24 388	-4,16	886	0,16
683 355	653 528	649 870	-33 485	-4,90	-3 658	-0,56
768 522	734 849	727 472	-41 050	-5,34	-7 377	-1,00
872 234	828 906	819 839	-52 395	-6,01	-9 067	-1,09
975 898	924 423	920 384	-55 514	-5,69	-4 039	-0,44
1 084 445	1 021 697	1 020 987	-63 458	-5,85	-710	-0,07
1 222 403	1 153 954	1 147 835	-74 568	-6,10	-6 119	-0,53
1 222 403	1 153 954	1 147 835	-74 568	-6,10	-6 119	-0,53



## Fréquentation horaire Pessac Centre

Représentativité du parc en 2011 par rapport à la fréquentation générale :	0,3%
Recettes horaires 2011	18 768 €
représentativité du parc / total des recettes horaires	0,27%
Capacité générale du parc	345 soit 4,32%

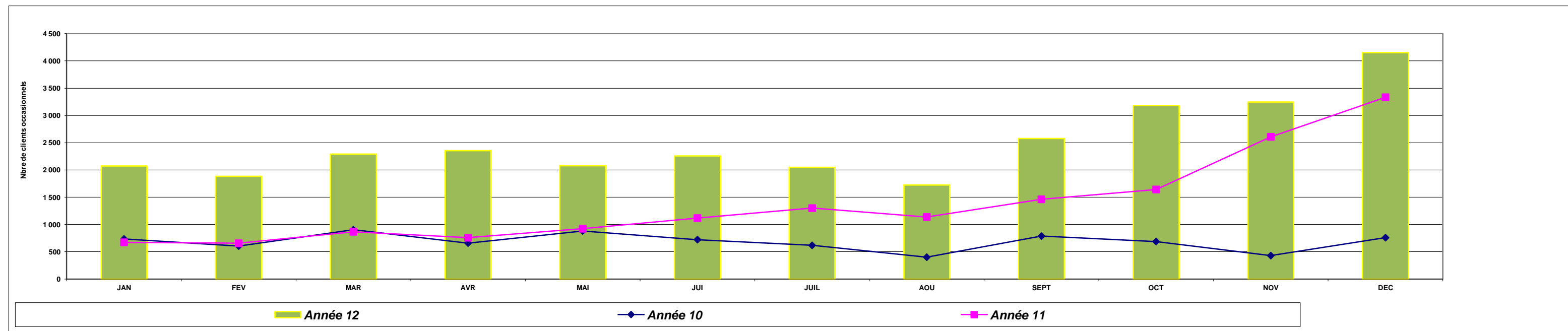
### Fréquentation Mensuelle

MOIS	Année 10	Année 11	Année 12	Ecart 12/10	% 12/10	Ecart 12/11	% 12/11
JAN	734	673	2 073	1 339	182,43	1 400	208,02
FEV	604	655	1 884	1 280	211,92	1 229	187,63
MAR	903	866	2 291	1 388	153,71	1 425	164,55
AVR	659	757	2 352	1 693	256,90	1 595	210,70
MAI	882	922	2 078	1 196	135,60	1 156	125,38
JUI	722	1 117	2 258	1 536	212,74	1 141	102,15
JUIL	617	1 300	2 048	1 431	231,93	748	57,54
AOU	400	1 137	1 722	1 322	330,50	585	51,45
SEPT	786	1 462	2 575	1 789	227,61	1 113	76,13
OCT	688	1 642	3 183	2 495	362,65	1 541	93,85
NOV	429	2 608	3 244	2 815	656,18	636	24,39
DEC	758	3 334	4 153	3 395	447,89	819	
TOTAL							

### Fréquentation cumulée

Année 10	Année 11	Année 12	Ecart 12/10	% 12/10	Ecart 12/11	% 12/11
734	673	2 073	1 339	182,43	1 400	208,02
1 338	1 328	3 957	2 619	195,74	2 629	197,97
2 241	2 194	6 248	4 007	178,80	4 054	184,78
2 900	2 951	8 600	5 700	196,55	5 649	191,43
3 782	3 873	10 678	6 896	182,34	6 805	175,70
4 504	4 990	12 936	8 432	187,21	7 946	159,24
5 121	6 290	14 984	9 863	192,60	8 694	138,22
5 521	7 427	16 706	11 185	202,59	9 279	124,94
6 307	8 889	19 281	12 974	205,71	10 392	116,91
6 995	10 531	22 464	15 469	221,14	11 933	113,31
7 424	13 139	25 708	18 284	246,28	12 569	95,66
8 182	16 473	29 861	21 679	264,96	13 388	81,27
8 182	16 473	29 861	21 679	264,96	13 388	81,27

Récupération des données 2009



ANNEE 2012

## Fréquentation horaire Porte de Bordeaux

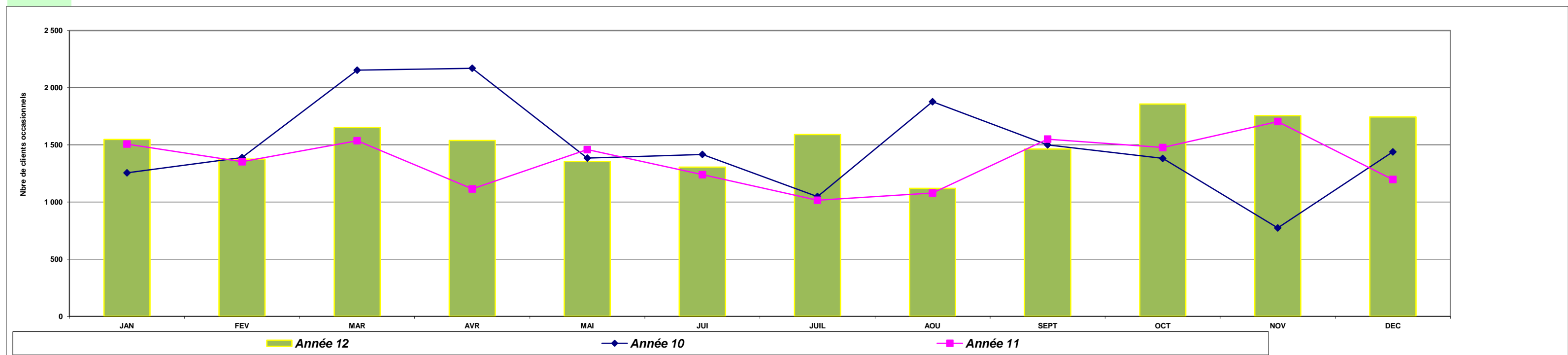
Représentativité du parc en 2011 par rapport à la fréquentation générale :	0,8%
Recettes horaires 2011	38 364 €
représentativité du parc / total des recettes horaires	0,55%
Capacité générale du parc	717 soit 8,97%

### Fréquentation Mensuelle

MOIS	Année 10	Année 11	Année 12	Ecart 12/10	% 12/10	Ecart 12/11	% 12/11
JAN	1 256	1 508	1 548	292	23,25	40	2,65
FEV	1 390	1 353	1 375	-15	-1,08	22	1,63
MAR	2 154	1 537	1 653	-501	-23,26	116	7,55
AVR	2 171	1 115	1 538	-633	-29,16	423	37,94
MAI	1 385	1 459	1 355	-30	-2,17	-104	-7,13
JUI	1 417	1 240	1 306	-111	-7,83	66	5,32
JUIL	1 049	1 016	1 590	541	51,57	574	56,50
AOU	1 878	1 080	1 120	-758	-40,36	40	3,70
SEPT	1 501	1 551	1 464	-37	-2,47	-87	-5,61
OCT	1 382	1 477	1 858	476	34,44	381	25,80
NOV	774	1 705	1 757	983	127,00	52	3,05
DEC	1 439	1 198	1 744	305	21,20	546	45,58
TOTAL							

### Fréquentation cumulée

Année 10	Année 11	Année 12	Ecart 12/10	% 12/10	Ecart 12/11	% 12/11
1 256	1 508	1 548	292	23,25	40	2,65
2 646	2 861	2 923	277	10,47	62	2,17
4 800	4 398	4 576	-224	-4,67	178	4,05
6 971	5 513	6 114	-857	-12,29	601	10,90
8 356	6 972	7 469	-887	-10,62	497	7,13
9 773	8 212	8 775	-998	-10,21	563	6,86
10 822	9 228	10 365	-457	-4,22	1 137	12,32
12 700	10 308	11 485	-1 215	-9,57	1 177	11,42
14 201	11 859	12 949	-1 252	-8,82	1 090	9,19
15 583	13 336	14 807	-776	-4,98	1 471	11,03
16 357	15 041	16 564	207	1,27	1 523	10,13
17 796	16 239	18 308	512	2,88	2 069	12,74
17 796	16 239	18 308	512	2,88	2 069	12,74



ANNEE 2012

## Fréquentation horaire Cité Mondiale

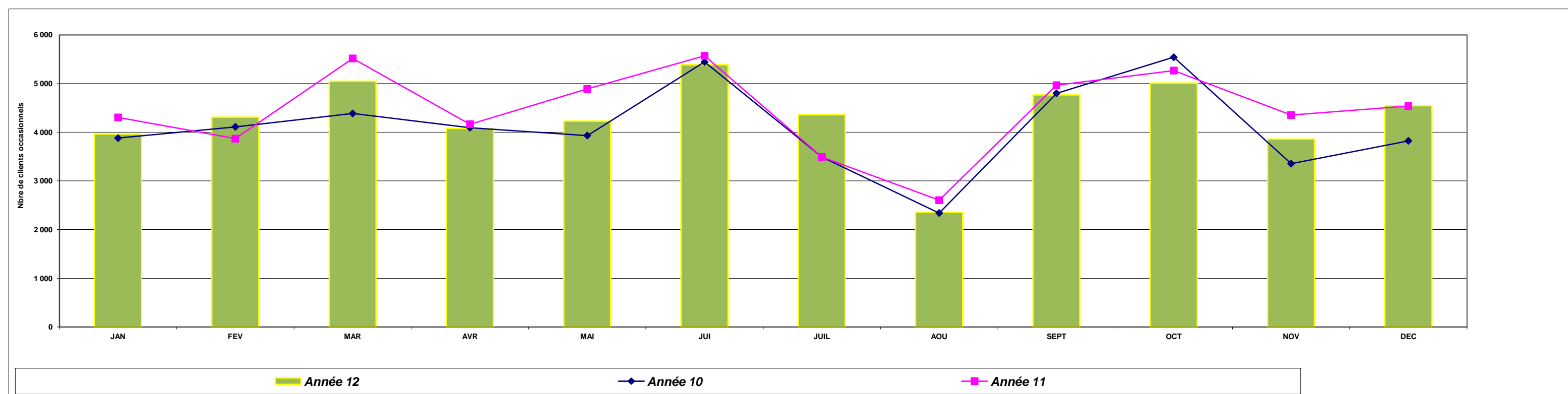
Représentativité du parc en 2011 par rapport à la fréquentation générale :	2,1%
Recettes horaires 2011	369 750 €
représentativité du parc / total des recettes horaires	5,26%
Capacité générale du parc	699      soit      8,75%

### Fréquentation Mensuelle

MOIS	Année 10	Année 11	Année 12	Ecart 12/10	% 12/10	Ecart 12/11	% 12/11
JAN	3 879	4 303	3 964	85	2,19	-339	-7,88
FEV	4 110	3 867	4 308	198	4,82	441	11,40
MAR	4 384	5 515	5 050	666	15,19	-465	-8,43
AVR	4 093	4 165	4 077	-16	-0,39	-88	-2,11
MAI	3 931	4 888	4 230	299	7,61	-658	-13,46
JUI	5 442	5 569	5 382	-60	-1,10	-187	-3,36
JUIL	3 489	3 490	4 357	868	24,88	867	24,84
AOU	2 341	2 604	2 355	14	0,60	-249	-9,56
SEPT	4 798	4 965	4 767	-31	-0,65	-198	-3,99
OCT	5 539	5 266	5 009	-530	-9,57	-257	-4,88
NOV	3 353	4 353	3 856	503	15,00	-497	-11,42
DEC	3 823	4 536	4 541	718	18,78	5	0,11
TOTAL							

### Fréquentation cumulée

Année 10	Année 11	Année 12	Ecart 12/10	% 12/10	Ecart 12/11	% 12/11
3 879	4 303	3 964	85	2,19	-339	-7,88
7 989	8 170	8 272	283	3,54	102	1,25
12 373	13 685	13 322	949	7,67	-363	-2,65
16 466	17 850	17 399	933	5,67	-451	-2,53
20 397	22 738	21 629	1 232	6,04	-1 109	-4,88
25 839	28 307	27 011	1 172	4,54	-1 296	-4,58
29 328	31 797	31 368	2 040	6,96	-429	-1,35
31 669	34 401	33 723	2 054	6,49	-678	-1,97
36 467	39 366	38 490	2 023	5,55	-876	-2,23
42 006	44 632	43 499	1 493	3,55	-1 133	-2,54
45 359	48 985	47 355	1 996	4,40	-1 630	-3,33
49 182	53 521	51 896	2 714	5,52	-1 625	-3,04
49 182	53 521	51 896	2 714	5,52	-1 625	-3,04



ANNEE 2012