



Tous Parcs de Stationnement

Recettes horaires 2012

hors cartes Privilèges et redevance CMK

Capacité générale des parcs accueillant des horaires

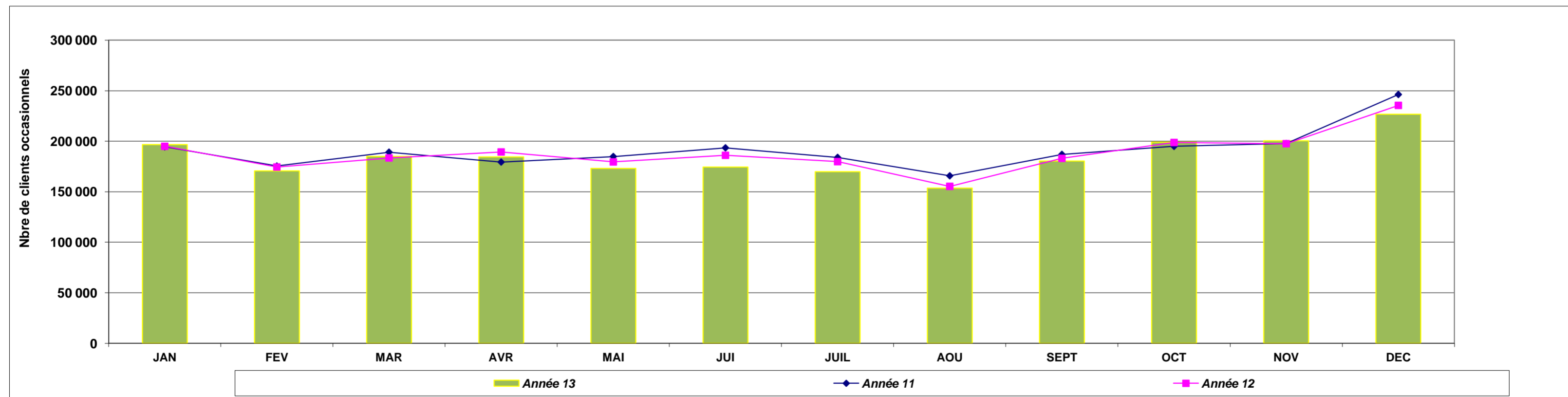
7 990

Fréquentation Mensuelle

MOIS	Année 11	Année 12	Année 13	Ecart 13/11	% 13/11	Ecart 13/12	% 13/12
JAN	194 453	194 974	196 641	2 188	1,13	1 667	0,85
FEV	175 428	174 477	170 618	-4 811	-2,74	-3 860	-2,21
MAR	189 203	183 464	185 073	-4 130	-2,18	1 609	0,88
AVR	179 393	189 389	184 375	4 982	2,78	-5 014	-2,65
MAI	184 872	179 494	173 109	-11 764	-6,36	-6 386	-3,56
JUI	193 474	186 075	174 533	-18 942	-9,79	-11 543	-6,20
JUIL	184 008	179 794	169 832	-14 176	-7,70	-9 962	-5,54
AOU	165 797	155 345	153 662	-12 135	-7,32	-1 683	-1,08
SEPT	186 994	183 054	180 313	-6 682	-3,57	-2 742	-1,50
OCT	194 916	198 762	199 138	4 222	2,17	376	0,19
NOV	197 643	197 571	200 490	2 847	1,44	2 919	1,48
DEC	246 266	235 478	226 641	-19 625	-7,97	-8 837	-3,75
TOTAL							

Fréquentation cumulée

Année 11	Année 12	Année 13	Ecart 13/11	% 13/11	Ecart 13/12	% 13/12
194 453	194 974	196 641	2 188	1,13	1 667	0,85
369 881	369 451	367 259	-2 623	-0,71	-2 193	-0,59
559 084	552 915	552 332	-6 753	-1,21	-584	-0,11
738 477	742 304	736 707	-1 771	-0,24	-5 598	-0,75
923 349	921 798	909 815	-13 534	-1,47	-11 983	-1,30
1 116 823	1 107 873	1 084 348	-32 476	-2,91	-23 526	-2,12
1 300 831	1 287 667	1 254 180	-46 652	-3,59	-33 488	-2,60
1 466 628	1 443 012	1 407 842	-58 787	-4,01	-35 171	-2,44
1 653 622	1 626 066	1 588 154	-65 468	-3,96	-37 912	-2,33
1 848 538	1 824 828	1 787 292	-61 246	-3,31	-37 536	-2,06
2 046 181	2 022 399	1 987 782	-58 399	-2,85	-34 617	-1,71
2 292 447	2 257 877	2 214 423	-78 024	-3,40	-43 454	-1,92
2 292 447	2 257 877	2 214 423	-78 024	-3,40	-43 454	-1,92





Fréquentation horaire Gambetta

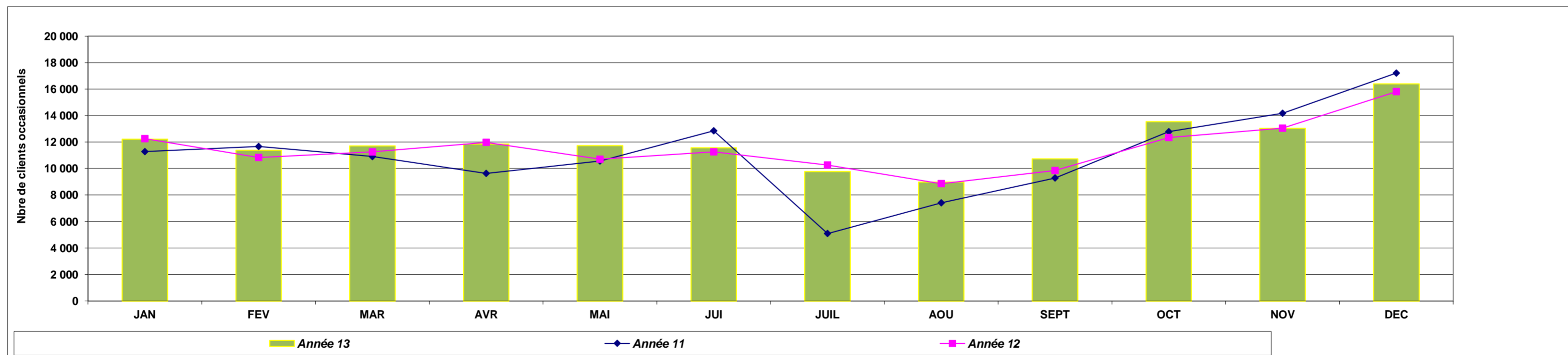
Représentativité du parc en 2012 par rapport à la fréquentation générale :	6,1%
Recettes horaires 2012	
représentativité du parc / total des recettes horaires	#DIV/0!
Capacité générale du parc	489 soit 6,1%

Fréquentation Mensuelle

MOIS	Année 11	Année 12	Année 13	Ecart 13/11	% 13/11	Ecart 13/12	% 13/12
JAN	11 279	12 260	12 218	939	8,33	-42	-0,34
FEV	11 667	10 838	11 378	-289	-2,48	540	4,98
MAR	10 904	11 255	11 699	795	7,29	444	3,94
AVR	9 634	11 983	11 845	2 211	22,95	-138	-1,15
MAI	10 570	10 705	11 735	1 165	11,02	1 030	9,62
JUI	12 851	11 265	11 575	-1 276	-9,93	310	2,75
JUIL	5 095	10 265	9 774	4 679	91,84	-491	-4,78
AOU	7 413	8 865	8 971	1 558	21,02	106	1,20
SEPT	9 289	9 852	10 725	1 436	15,46	873	8,86
OCT	12 783	12 344	13 536	753	5,89	1 192	9,66
NOV	14 176	13 050	13 025	-1 151	-8,12	-25	-0,19
DEC	17 211	15 812	16 398	-813	-4,72	586	3,71
TOTAL							

Fréquentation cumulée

Année 11	Année 12	Année 13	Ecart 13/11	% 13/11	Ecart 13/12	% 13/12
11 279	12 260	12 218	939	8,33	-42	-0,34
22 946	23 098	23 596	650	2,83	498	2,16
33 850	34 353	35 295	1 445	4,27	942	2,74
43 484	46 336	47 140	3 656	8,41	804	1,74
54 054	57 041	58 875	4 821	8,92	1 834	3,22
66 905	68 306	70 450	3 545	5,30	2 144	3,14
72 000	78 571	80 224	8 224	11,42	1 653	2,10
79 413	87 436	89 195	9 782	12,32	1 759	2,01
88 702	97 288	99 920	11 218	12,65	2 632	2,71
101 485	109 632	113 456	11 971	11,80	3 824	3,49
115 661	122 682	126 481	10 820	9,35	3 799	3,10
132 872	138 494	142 879	10 007	7,53	4 385	3,17
132 872	138 494	142 879	10 007	7,53	4 385	3,17





Fréquentation horaire Front du Médoc

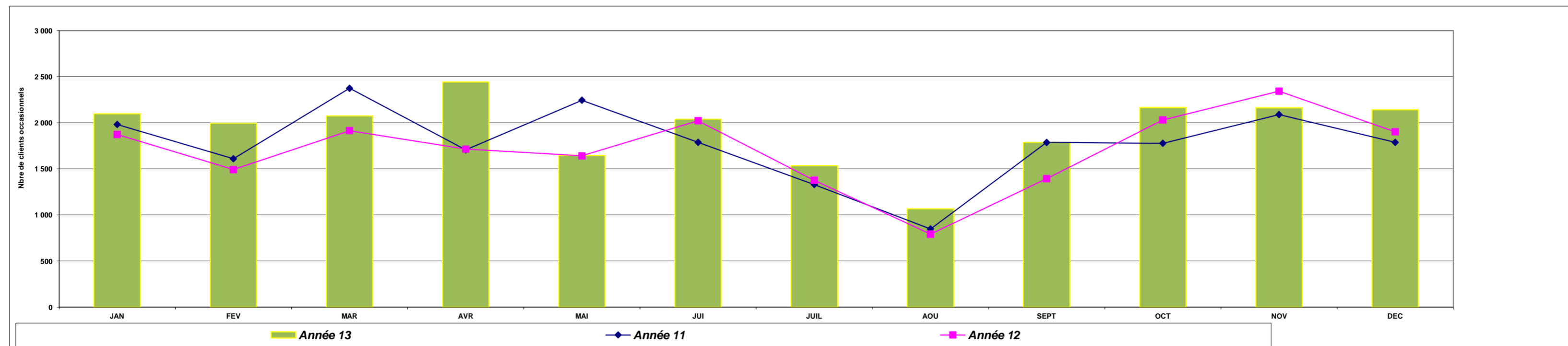
Représentativité du parc en 2012 par rapport à la fréquentation générale :			0,9%
Recettes horaires 2012			
représentativité du parc / total des recettes horaires			#DIV/0!
Capacité générale du parc	1103	soit	13,80%

Fréquentation Mensuelle

MOIS	Année 11	Année 12	Année 13	Ecart 13/11	% 13/11	Ecart 13/12	% 13/12
JAN	1 981	1 872	2 098	117	5,91	226	12,07
FEV	1 609	1 491	1 994	385	23,93	503	33,74
MAR	2 373	1 914	2 074	-299	-12,60	160	8,36
AVR	1 705	1 714	2 442	737	43,23	728	42,47
MAI	2 244	1 640	1 645	-600	-26,72	5	0,27
JUI	1 787	2 022	2 039	252	14,10	17	0,84
JUIL	1 330	1 376	1 533	203	15,26	157	11,41
AOU	848	792	1 066	218	25,71	274	34,60
SEPT	1 786	1 393	1 787	1	0,06	394	28,28
OCT	1 777	2 030	2 164	387	21,78	134	6,60
NOV	2 088	2 342	2 162	74	3,54	-180	-7,69
DEC	1 787	1 902	2 142	355	19,87	240	12,62
TOTAL							

Fréquentation cumulée

Année 11	Année 12	Année 13	Ecart 13/11	% 13/11	Ecart 13/12	% 13/12
1 981	1 872	2 098	117	5,91	226	12,07
3 590	3 363	4 092	502	13,98	729	21,68
5 963	5 277	6 166	203	3,40	889	16,85
7 668	6 991	8 608	940	12,26	1 617	23,13
9 912	8 631	10 253	341	3,44	1 622	18,79
11 699	10 653	12 292	593	5,06	1 639	15,38
13 029	12 029	13 825	796	6,11	1 796	14,93
13 877	12 821	14 891	1 014	7,30	2 070	16,14
15 663	14 214	16 678	1 015	6,48	2 464	17,33
17 440	16 244	18 842	1 402	8,04	2 598	15,99
19 528	18 586	21 004	1 476	7,56	2 418	13,01
21 315	20 488	23 146	1 831	8,59	2 658	12,97
21 315	20 488	23 146	1 831	8,59	2 658	12,97





Fréquentation horaire République

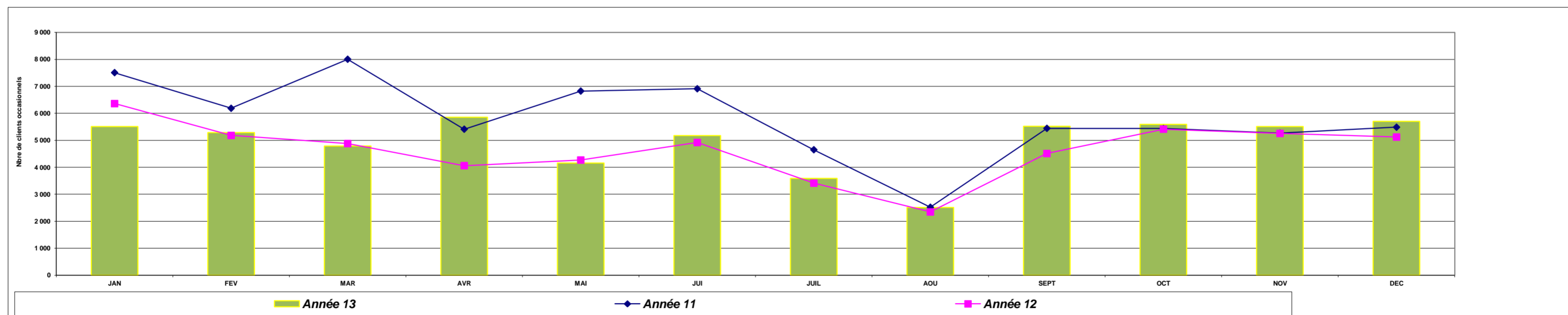
Représentativité du parc en 2012 par rapport à la fréquentation générale :	2,5%
Recettes horaires 2012	
représentativité du parc / total des recettes horaires	#DIV/0!
Capacité générale du parc	412 soit 5,16%

Fréquentation Mensuelle

MOIS	Année 11	Année 12	Année 13	Ecart 13/11	% 13/11	Ecart 13/12	% 13/12
JAN	7 507	6 359	5 506	-2 001	-26,66	-853	-13,41
FEV	6 186	5 180	5 288	-898	-14,52	108	2,08
MAR	8 003	4 879	4 787	-3 216	-40,18	-92	-1,89
AVR	5 411	4 060	5 858	447	8,26	1 798	44,29
MAI	6 824	4 268	4 160	-2 665	-39,05	-109	-2,54
JUI	6 910	4 918	5 171	-1 739	-25,17	253	5,14
JUIL	4 650	3 413	3 588	-1 062	-22,84	175	5,13
AOU	2 520	2 344	2 509	-11	-0,44	165	7,04
SEPT	5 443	4 509	5 519	76	1,40	1 010	22,40
OCT	5 435	5 413	5 594	159	2,93	181	3,34
NOV	5 265	5 255	5 511	246	4,67	256	4,87
DEC	5 485	5 120	5 708	223	4,06	588	11,47
TOTAL							

Fréquentation cumulée

Année 11	Année 12	Année 13	Ecart 13/11	% 13/11	Ecart 13/12	% 13/12
7 507	6 359	5 506	-2 001	-26,66	-853	-13,41
13 693	11 539	10 794	-2 899	-21,17	-745	-6,46
21 696	16 418	15 581	-6 115	-28,18	-837	-5,10
27 107	20 478	21 439	-5 668	-20,91	961	4,69
33 931	24 746	25 599	-8 333	-24,56	853	3,45
40 841	29 664	30 770	-10 072	-24,66	1 106	3,73
45 491	33 077	34 358	-11 134	-24,47	1 281	3,87
48 011	35 421	36 867	-11 145	-23,21	1 446	4,08
53 454	39 930	42 386	-11 069	-20,71	2 456	6,15
58 889	45 343	47 980	-10 910	-18,53	2 637	5,81
64 154	50 598	53 491	-10 664	-16,62	2 893	5,72
69 639	55 718	59 198	-10 441	-14,99	3 480	6,25
69 639	55 718	59 198	-10 441	-14,99	3 480	6,25





Fréquentation horaire Charles de Gaulle

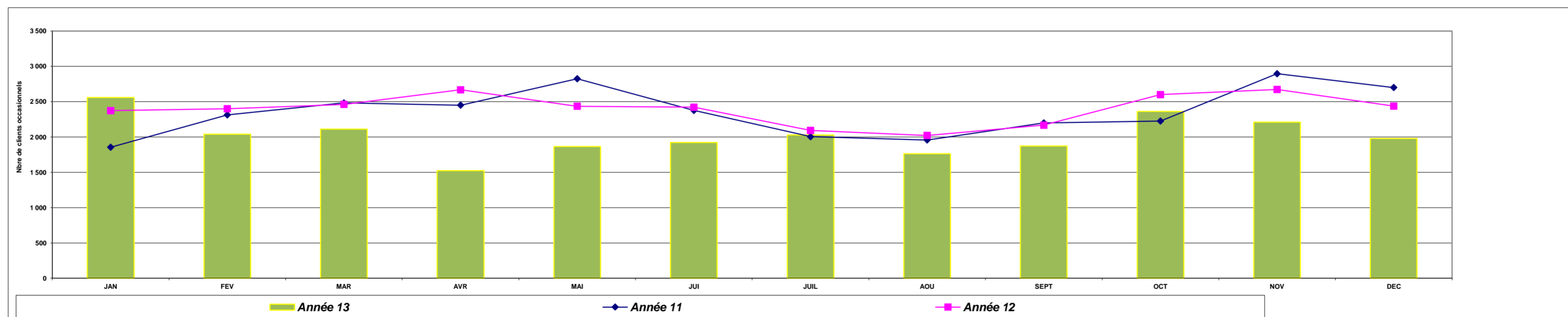
Représentativité du parc en 2012 par rapport à la fréquentation générale :	1,3%
Recettes horaires 2012	
représentativité du parc / total des recettes horaires	#DIV/0!
Capacité générale du parc	282 soit 3,53%

Fréquentation Mensuelle

MOIS	Année 11	Année 12	Année 13	Ecart 13/11	% 13/11	Ecart 13/12	% 13/12
JAN	1 855	2 373	2 561	706	38,06	188	7,92
FEV	2 313	2 400	2 041	-272	-11,76	-359	-14,96
MAR	2 482	2 462	2 113	-369	-14,87	-349	-14,18
AVR	2 451	2 668	1 524	-927	-37,82	-1 144	-42,88
MAI	2 825	2 436	1 866	-960	-33,96	-571	-23,42
JUI	2 376	2 422	1 921	-456	-19,17	-502	-20,71
JUIL	2 004	2 093	2 028	24	1,20	-65	-3,11
AOU	1 958	2 022	1 762	-196	-10,01	-260	-12,86
SEPT	2 199	2 167	1 875	-325	-14,76	-293	-13,50
OCT	2 226	2 600	2 362	136	6,11	-238	-9,15
NOV	2 896	2 673	2 211	-685	-23,65	-462	-17,28
DEC	2 701	2 437	1 978	-724	-26,79	-460	-18,86
TOTAL							

Fréquentation cumulée

Année 11	Année 12	Année 13	Ecart 13/11	% 13/11	Ecart 13/12	% 13/12
1 855	2 373	2 561	706	38,06	188	7,92
4 168	4 773	4 602	434	10,41	-171	-3,58
6 650	7 235	6 715	65	0,98	-520	-7,19
9 101	9 903	8 239	-862	-9,47	-1 664	-16,80
11 926	12 339	10 105	-1 822	-15,27	-2 235	-18,11
14 302	14 761	12 025	-2 277	-15,92	-2 736	-18,54
16 306	16 854	14 053	-2 253	-13,82	-2 801	-16,62
18 264	18 876	15 815	-2 449	-13,41	-3 061	-16,22
20 463	21 043	17 690	-2 774	-13,55	-3 354	-15,94
22 689	23 643	20 052	-2 638	-11,62	-3 592	-15,19
25 585	26 316	22 263	-3 323	-12,99	-4 054	-15,40
28 286	28 753	24 240	-4 046	-14,30	-4 513	-15,70
28 286	28 753	24 240	-4 046	-14,30	-4 513	-15,70





Fréquentation horaire 8 Mai 45

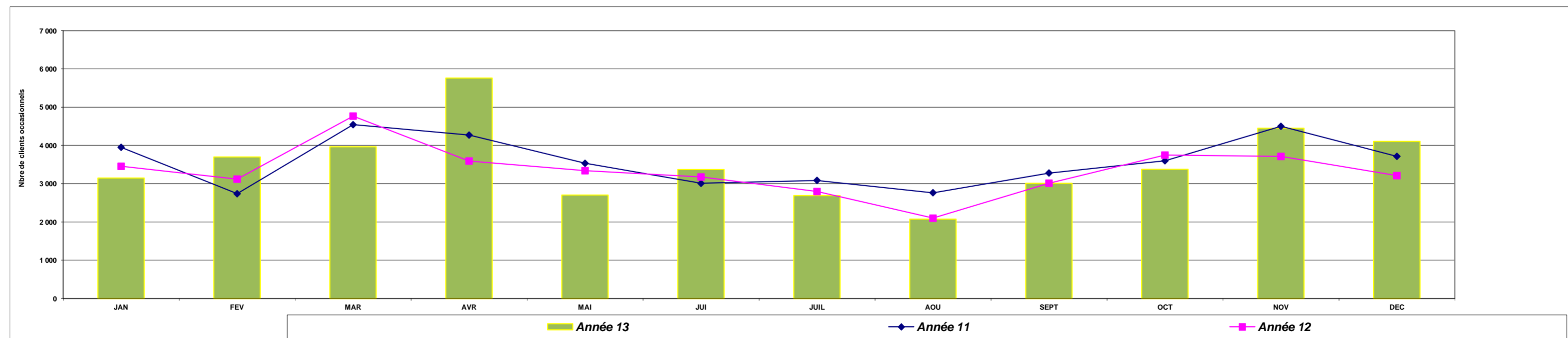
Représentativité du parc en 2012 par rapport à la fréquentation générale :	1,8%
Recettes horaires 2012	
représentativité du parc / total des recettes horaires	#DIV/0!
Capacité générale du parc	726 soit 9,09%

Fréquentation Mensuelle

MOIS	Année 11	Année 12	Année 13	Ecart 13/11	% 13/11	Ecart 13/12	% 13/12
JAN	3 949	3 453	3 145	-804	-20,36	-308	-8,92
FEV	2 736	3 119	3 697	961	35,12	578	18,53
MAR	4 541	4 765	3 960	-581	-12,79	-805	-16,89
AVR	4 269	3 592	5 757	1 488	34,84	2 165	60,26
MAI	3 531	3 338	2 705	-826	-23,39	-633	-18,96
JUI	3 007	3 174	3 372	365	12,12	198	6,22
JUIL	3 085	2 794	2 691	-394	-12,77	-103	-3,69
AOU	2 763	2 098	2 076	-687	-24,86	-22	-1,05
SEPT	3 278	3 011	3 008	-270	-8,24	-3	-0,10
OCT	3 597	3 746	3 379	-218	-6,06	-367	-9,80
NOV	4 498	3 711	4 450	-48	-1,07	739	19,91
DEC	3 713	3 209	4 103	390	10,49	894	27,84
TOTAL							

Fréquentation cumulée

Année 11	Année 12	Année 13	Ecart 13/11	% 13/11	Ecart 13/12	% 13/12
3 949	3 453	3 145	-804	-20,36	-308	-8,92
6 685	6 572	6 842	157	2,35	270	4,11
11 226	11 337	10 802	-424	-3,78	-535	-4,72
15 495	14 929	16 559	1 064	6,86	1 630	10,91
19 026	18 267	19 264	238	1,25	997	5,46
22 033	21 441	22 635	602	2,73	1 194	5,57
25 118	24 235	25 326	208	0,83	1 091	4,50
27 881	26 333	27 402	-479	-1,72	1 069	4,06
31 159	29 344	30 410	-749	-2,40	1 066	3,63
34 756	33 090	33 789	-967	-2,78	699	2,11
39 254	36 801	38 239	-1 015	-2,59	1 438	3,91
42 967	40 010	42 342	-626	-1,46	2 332	5,83
42 967	40 010	42 342	-626	-1,46	2 332	5,83





Fréquentation horaire Victoire

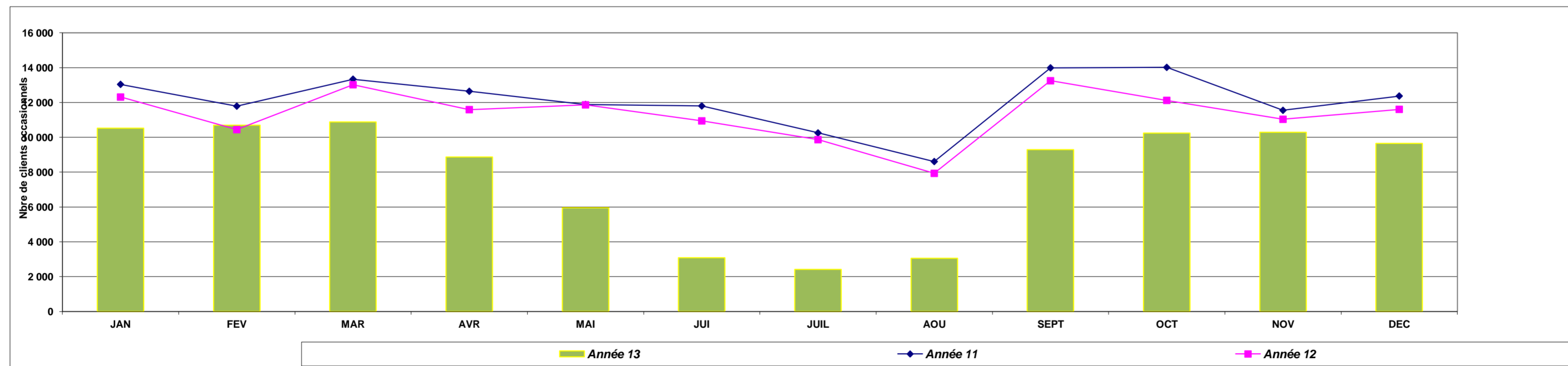
Représentativité du parc en 2012 par rapport à la fréquentation générale :	6,0%
Recettes horaires 2012	
représentativité du parc / total des recettes horaires	#DIV/0!
Capacité générale du parc	486 soit 6,08%

Fréquentation Mensuelle

MOIS	Année 11	Année 12	Année 13	Ecart 13/11	% 13/11	Ecart 13/12	% 13/12
JAN	13 041	12 312	10 530	-2 511	-19,25	-1 782	-14,47
FEV	11 789	10 442	10 702	-1 087	-9,22	260	2,49
MAR	13 338	13 019	10 881	-2 457	-18,42	-2 138	-16,42
AVR	12 644	11 589	8 866	-3 779	-29,88	-2 724	-23,50
MAI	11 885	11 864	5 957	-5 928	-49,88	-5 907	-49,79
JUI	11 800	10 944	3 092	-8 709	-73,80	-7 853	-71,75
JUIL	10 253	9 866	2 413	-7 840	-76,47	-7 453	-75,54
AOU	8 610	7 932	3 052	-5 558	-64,55	-4 880	-61,52
SEPT	13 989	13 248	9 296	-4 694	-33,55	-3 953	-29,83
OCT	14 015	12 121	10 242	-3 773	-26,92	-1 879	-15,50
NOV	11 550	11 035	10 291	-1 259	-10,90	-744	-6,74
DEC	12 372	11 606	9 651	-2 722	-22,00	-1 956	-16,85
TOTAL							

Fréquentation cumulée

Année 11	Année 12	Année 13	Ecart 13/11	% 13/11	Ecart 13/12	% 13/12
13 041	12 312	10 530	-2 511	-19,25	-1 782	-14,47
24 830	22 754	21 232	-3 598	-14,49	-1 522	-6,69
38 168	35 773	32 113	-6 055	-15,86	-3 660	-10,23
50 812	47 362	40 979	-9 834	-19,35	-6 384	-13,48
62 697	59 226	46 936	-15 762	-25,14	-12 291	-20,75
74 497	70 170	50 027	-24 470	-32,85	-20 143	-28,71
84 750	80 036	52 440	-32 310	-38,12	-27 596	-34,48
93 360	87 968	55 492	-37 868	-40,56	-32 476	-36,92
107 349	101 216	64 788	-42 562	-39,65	-36 429	-35,99
121 364	113 337	75 030	-46 335	-38,18	-38 308	-33,80
132 914	124 372	85 321	-47 594	-35,81	-39 052	-31,40
145 286	135 978	94 971	-50 315	-34,63	-41 007	-30,16
145 286	135 978	94 971	-50 315	-34,63	-41 007	-30,16





Fréquentation horaire Pey Berland

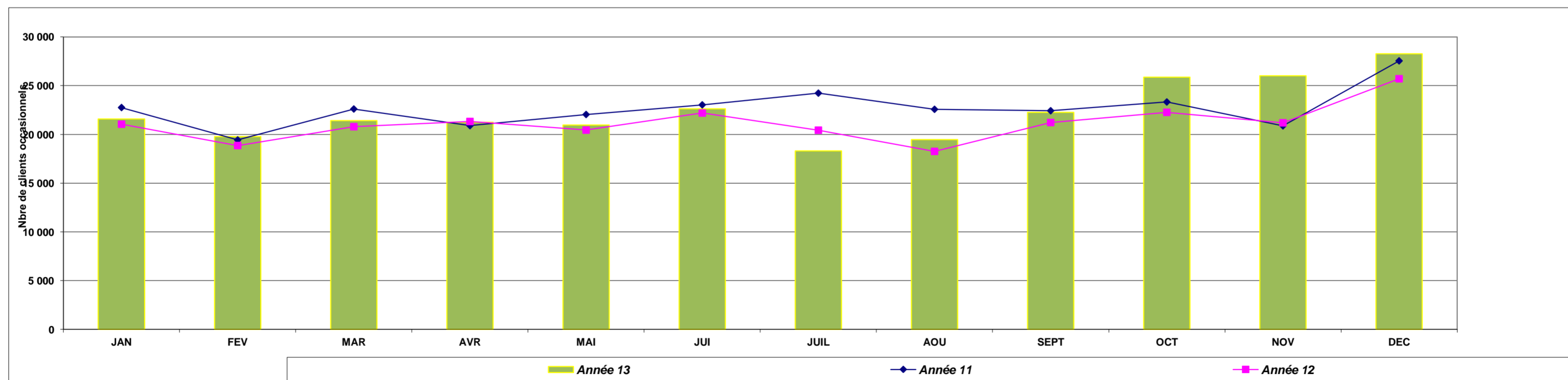
Représentativité du parc en 2012 par rapport à la fréquentation générale :	11,2%
Recettes horaires 2012	
représentativité du parc / total des recettes horaires	#DIV/0!
Capacité générale du parc	668 soit 8,36%

Fréquentation Mensuelle

MOIS	Année 11	Année 12	Année 13	Ecart 13/11	% 13/11	Ecart 13/12	% 13/12
JAN	22 755	21 048	21 591	-1 164	-5,12	543	2,58
FEV	19 433	18 859	19 772	339	1,74	913	4,84
MAR	22 607	20 790	21 415	-1 192	-5,27	625	3,01
AVR	20 898	21 326	21 244	346	1,66	-82	-0,38
MAI	22 043	20 444	20 959	-1 084	-4,92	515	2,52
JUI	23 032	22 197	22 639	-393	-1,71	442	1,99
JUIL	24 232	20 434	18 322	-5 910	-24,39	-2 112	-10,34
AOU	22 575	18 259	19 458	-3 117	-13,81	1 199	6,57
SEPT	22 429	21 220	22 265	-165	-0,73	1 045	4,92
OCT	23 326	22 266	25 871	2 545	10,91	3 605	16,19
NOV	20 876	21 189	26 001	5 125	24,55	4 812	22,71
DEC	27 546	25 708	28 285	739	2,68	2 577	10,02
TOTAL							

Fréquentation cumulée

Année 11	Année 12	Année 13	Ecart 13/11	% 13/11	Ecart 13/12	% 13/12
22 755	21 048	21 591	-1 164	-5,12	543	2,58
42 188	39 907	41 363	-825	-1,96	1 456	3,65
64 795	60 697	62 778	-2 017	-3,11	2 081	3,43
85 693	82 023	84 022	-1 671	-1,95	1 999	2,44
107 736	102 467	104 981	-2 755	-2,56	2 514	2,45
130 768	124 664	127 620	-3 148	-2,41	2 956	2,37
155 000	145 098	145 942	-9 058	-5,84	844	0,58
177 575	163 357	165 400	-12 175	-6,86	2 043	1,25
200 004	184 577	187 665	-12 340	-6,17	3 088	1,67
223 330	206 843	213 536	-9 795	-4,39	6 693	3,24
244 206	228 032	239 537	-4 670	-1,91	11 505	5,05
271 752	253 740	267 821	-3 931	-1,45	14 081	5,55
271 752	253 740	267 821	-3 931	-1,45	14 081	5,55





Fréquentation horaire Saint Jean

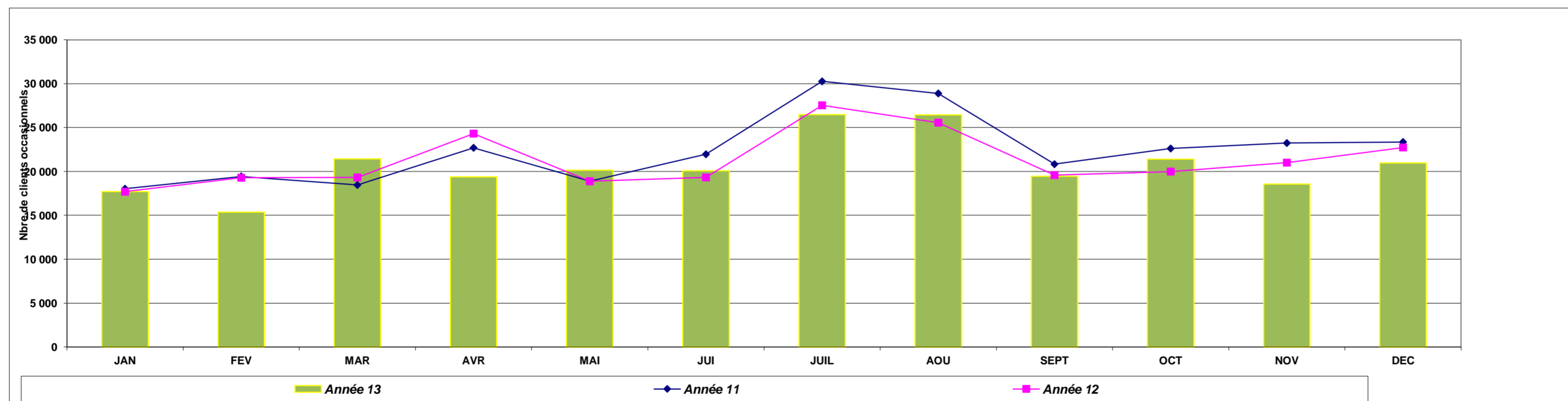
Représentativité du parc en 2012 par rapport à la fréquentation générale :	11,3%
Recettes horaires 2012	
représentativité du parc / total des recettes horaires	#DIV/0!
Capacité générale du parc	544 soit 6,81%

Fréquentation Mensuelle

MOIS	Année 11	Année 12	Année 13	Ecart 13/11	% 13/11	Ecart 13/12	% 13/12
JAN	18 027	17 686	17 687	-340	-1,89	1	0,01
FEV	19 431	19 277	15 343	-4 089	-21,04	-3 935	-20,41
MAR	18 450	19 311	21 421	2 971	16,10	2 110	10,93
AVR	22 688	24 305	19 377	-3 311	-14,59	-4 928	-20,28
MAI	18 876	18 879	20 131	1 255	6,65	1 252	6,63
JUI	21 953	19 318	20 060	-1 893	-8,62	742	3,84
JUIL	30 259	27 531	26 472	-3 787	-12,52	-1 059	-3,85
AOU	28 883	25 551	26 455	-2 428	-8,41	904	3,54
SEPT	20 822	19 573	19 454	-1 368	-6,57	-119	-0,61
OCT	22 607	19 983	21 382	-1 225	-5,42	1 399	7,00
NOV	23 231	20 997	18 542	-4 689	-20,18	-2 455	-11,69
DEC	23 351	22 730	20 980	-2 371	-10,15	-1 750	-7,70
TOTAL							

Fréquentation cumulée

Année 11	Année 12	Année 13	Ecart 13/11	% 13/11	Ecart 13/12	% 13/12
18 027	17 686	17 687	-340	-1,89	1	0,01
37 458	36 963	33 030	-4 429	-11,82	-3 934	-10,64
55 908	56 274	54 451	-1 458	-2,61	-1 824	-3,24
78 596	80 579	73 828	-4 769	-6,07	-6 752	-8,38
97 472	99 458	93 959	-3 514	-3,60	-5 500	-5,53
119 425	118 776	114 019	-5 407	-4,53	-4 758	-4,01
149 684	146 307	140 491	-9 194	-6,14	-5 817	-3,98
178 567	171 858	166 946	-11 622	-6,51	-4 913	-2,86
199 389	191 431	186 400	-12 990	-6,51	-5 032	-2,63
221 996	211 414	207 782	-14 215	-6,40	-3 633	-1,72
245 227	232 411	226 324	-18 904	-7,71	-6 088	-2,62
268 578	255 141	247 304	-21 275	-7,92	-7 838	-3,07
268 578	255 141	247 304	-21 275	-7,92	-7 838	-3,07





Fréquentation horaire Barrière du Médoc

Représentativité du parc en 2012 par rapport à la fréquentation générale :	3,6%
Recettes horaires 2012	
représentativité du parc / total des recettes horaires	#DIV/0!
Capacité générale du parc	142 soit 1,78%

Fréquentation Mensuelle

MOIS	Année 11	Année 12	Année 13	Ecart 13/11	% 13/11	Ecart 13/12	% 13/12
JAN	6 822	8 135	8 095	1 273	18,66	-40	-0,49
FEV	5 432	6 148	5 418	-14	-0,26	-730	-11,87
MAR	5 788	5 662	5 238	-550	-9,50	-424	-7,49
AVR	4 865	5 394	5 495	630	12,95	101	1,87
MAI	5 103	6 052	5 439	336	6,58	-613	-10,13
JUI	5 182	6 787	5 614	432	8,33	-1 174	-17,29
JUIL	5 418	6 695	5 278	-140	-2,58	-1 417	-21,17
AOUT	4 085	4 683	4 084	-1	-0,02	-599	-12,79
SEPT	5 724	6 908	5 816	92	1,60	-1 093	-15,81
OCT	5 248	7 664	6 549	1 301	24,79	-1 115	-14,55
NOV	7 123	7 859	7 044	-79	-1,11	-815	-10,37
DEC	10 775	9 668	9 462	-1 314	-12,19	-207	-2,14
TOTAL							

Fréquentation cumulée

Année 11	Année 12	Année 13	Ecart 13/11	% 13/11	Ecart 13/12	% 13/12
6 822	8 135	8 095	1 273	18,66	-40	-0,49
12 254	14 283	13 513	1 259	10,27	-770	-5,39
18 042	19 945	18 751	709	3,93	-1 194	-5,99
22 907	25 339	24 246	1 339	5,85	-1 093	-4,31
28 010	31 391	29 685	1 675	5,98	-1 706	-5,43
33 192	38 178	35 299	2 107	6,35	-2 880	-7,54
38 610	44 873	40 577	1 967	5,09	-4 297	-9,57
42 695	49 556	44 661	1 966	4,60	-4 896	-9,88
48 419	56 464	50 476	2 057	4,25	-5 988	-10,60
53 667	64 128	57 025	3 358	6,26	-7 103	-11,08
60 790	71 987	64 069	3 279	5,39	-7 918	-11,00
71 565	81 655	73 531	1 966	2,75	-8 125	-9,95
71 565	81 655	73 531	1 966	2,75	-8 125	-9,95





Fréquentation horaire Centre Commercial Mériadeck

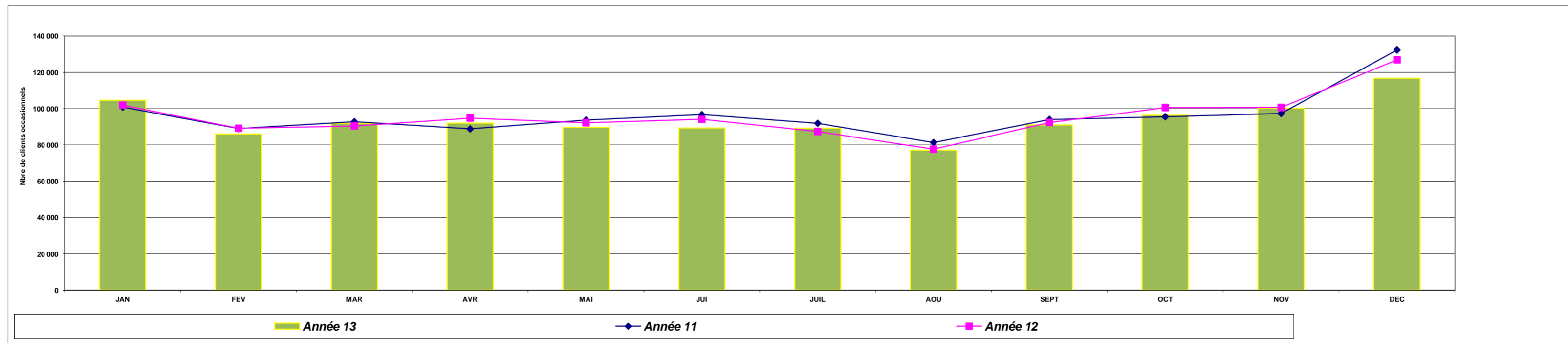
Représentativité du parc en 2012 par rapport à la fréquentation générale :	50,8%
Recettes horaires 2012	
représentativité du parc / total des recettes horaires	#DIV/0!
Capacité générale du parc	1377 soit 17,23%

Fréquentation Mensuelle

MOIS	Année 11	Année 12	Année 13	Ecart 13/11	% 13/11	Ecart 13/12	% 13/12
JAN	100 753	101 891	104 585	3 832	3,80	2 694	2,64
FEV	88 957	89 156	85 905	-3 052	-3,43	-3 251	-3,65
MAR	92 799	90 413	91 812	-987	-1,06	1 399	1,55
AVR	88 791	94 791	92 033	3 242	3,65	-2 759	-2,91
MAI	93 702	92 205	89 671	-4 032	-4,30	-2 535	-2,75
JUI	96 650	94 082	89 266	-7 385	-7,64	-4 817	-5,12
JUIL	91 876	87 332	89 089	-2 787	-3,03	1 757	2,01
AOU	81 321	77 602	77 041	-4 280	-5,26	-561	-0,72
SEPT	94 057	92 367	90 951	-3 107	-3,30	-1 417	-1,53
OCT	95 517	100 545	96 395	878	0,92	-4 150	-4,13
NOV	97 274	100 603	100 220	2 946	3,03	-383	-0,38
DEC	132 257	126 848	116 663	-15 594	-11,79	-10 185	-8,03
TOTAL							

Fréquentation cumulée

Année 11	Année 12	Année 13	Ecart 13/11	% 13/11	Ecart 13/12	% 13/12
100 753	101 891	104 585	3 832	3,80	2 694	2,64
189 710	191 047	190 490	780	0,41	-557	-0,29
282 509	281 460	282 302	-207	-0,07	842	0,30
371 300	376 251	374 335	3 035	0,82	-1 917	-0,51
465 002	468 456	464 005	-997	-0,21	-4 451	-0,95
561 652	562 538	553 271	-8 382	-1,49	-9 268	-1,65
653 528	649 870	642 360	-11 169	-1,71	-7 511	-1,16
734 849	727 472	719 401	-15 449	-2,10	-8 072	-1,11
828 906	819 839	810 351	-18 555	-2,24	-9 488	-1,16
924 423	920 384	906 746	-17 677	-1,91	-13 638	-1,48
1 021 697	1 020 987	1 006 966	-14 731	-1,44	-14 021	-1,37
1 153 954	1 147 835	1 123 629	-30 325	-2,63	-24 206	-2,11
1 153 954	1 147 835	1 123 629	-30 325	-2,63	-24 206	-2,11





Fréquentation horaire Pessac Centre

Représentativité du parc en 2012 par rapport à la fréquentation générale :	1,3%
Recettes horaires 2012	
représentativité du parc / total des recettes horaires	#DIV/0!
Capacité générale du parc	345 soit 4,32%

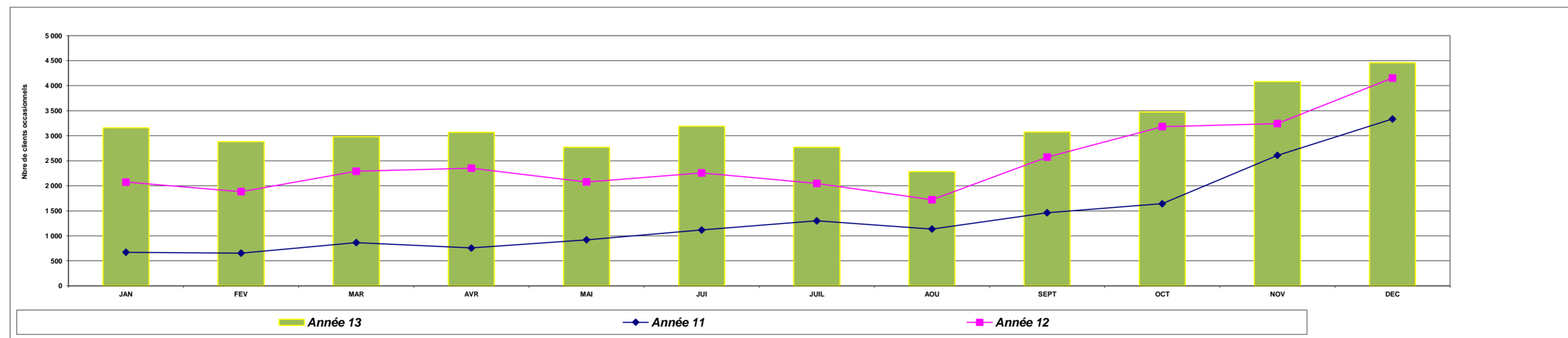
Fréquentation Mensuelle

MOIS	Année 11	Année 12	Année 13	Ecart 13/11	% 13/11	Ecart 13/12	% 13/12
JAN	673	2 073	3 158	2 485	369,24	1 085	52,34
FEV	655	1 884	2 885	2 230	340,46	1 001	53,13
MAR	866	2 291	2 981	2 115	244,23	690	30,12
AVR	757	2 352	3 072	2 315	305,81	720	30,61
MAI	922	2 078	2 772	1 850	200,60	694	33,37
JUI	1 117	2 258	3 194	2 077	185,90	936	41,43
JUIL	1 300	2 048	2 772	1 472	113,23	724	35,35
AOU	1 137	1 722	2 286	1 149	101,06	564	32,75
SEPT	1 462	2 575	3 076	1 614	110,36	501	19,44
OCT	1 642	3 183	3 473	1 831	111,51	290	9,11
NOV	2 608	3 244	4 085	1 477	56,63	841	25,92
DEC	3 334	4 153	4 460	1 126	33,77	307	
TOTAL							

Fréquentation cumulée

Année 11	Année 12	Année 13	Ecart 13/11	% 13/11	Ecart 13/12	% 13/12
673	2 073	3 158	2 485	369,24	1 085	52,34
1 328	3 957	6 043	4 715	355,05	2 086	52,72
2 194	6 248	9 024	6 830	311,30	2 776	44,43
2 951	8 600	12 096	9 145	309,89	3 496	40,65
3 873	10 678	14 868	10 995	283,88	4 190	39,23
4 990	12 936	18 061	13 071	261,94	5 125	39,62
6 290	14 984	20 833	14 543	231,21	5 849	39,03
7 427	16 706	23 119	15 692	211,28	6 413	38,39
8 889	19 281	26 195	17 306	194,68	6 914	35,86
10 531	22 464	29 668	19 137	181,72	7 204	32,07
13 139	25 708	33 753	20 614	156,89	8 045	31,29
16 473	29 861	38 213	21 740	131,97	8 352	27,97
16 473	29 861	38 213	21 740	131,97	8 352	27,97

Récupération des données 2009





Fréquentation horaire Porte de Bordeaux

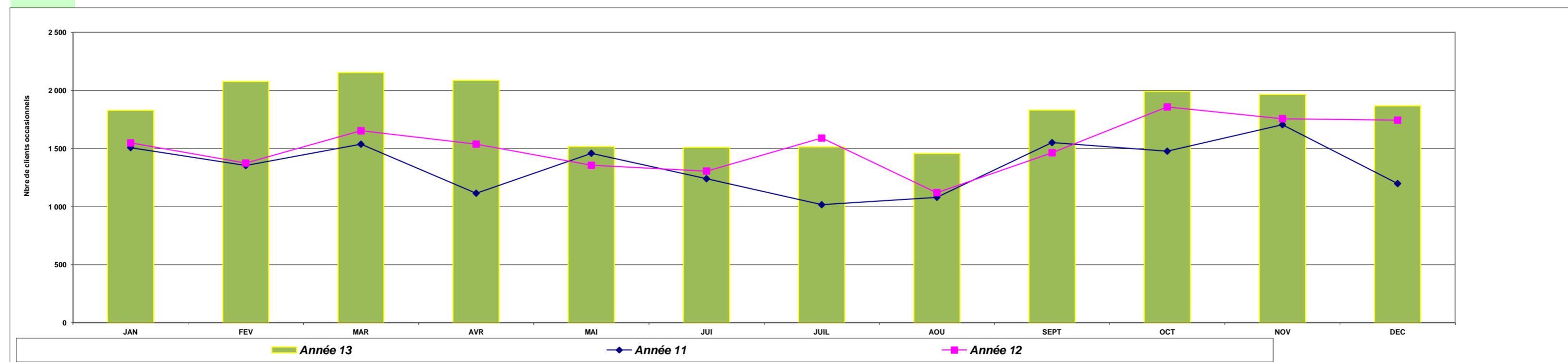
Représentativité du parc en 2012 par rapport à la fréquentation générale :	0,8%
Recettes horaires 2012	
représentativité du parc / total des recettes horaires	#DIV/0!
Capacité générale du parc	717 soit 8,97%

Fréquentation Mensuelle

MOIS	Année 11	Année 12	Année 13	Ecart 13/11	% 13/11	Ecart 13/12	% 13/12
JAN	1 508	1 548	1 829	321	21,29	281	18,15
FEV	1 353	1 375	2 077	724	53,51	702	51,05
MAR	1 537	1 653	2 153	616	40,08	500	30,25
AVR	1 115	1 538	2 086	971	87,04	548	35,60
MAI	1 459	1 355	1 518	59	4,01	163	11,99
JUI	1 240	1 306	1 511	271	21,81	205	15,66
JUIL	1 016	1 590	1 514	498	49,02	-76	-4,78
AOU	1 080	1 120	1 457	377	34,91	337	30,09
SEPT	1 551	1 464	1 830	279	17,99	366	25,00
OCT	1 477	1 858	1 990	513	34,73	132	7,10
NOV	1 705	1 757	1 965	260	15,25	208	11,84
DEC	1 198	1 744	1 869	671	55,97	125	7,14
TOTAL							

Fréquentation cumulée

Année 11	Année 12	Année 13	Ecart 13/11	% 13/11	Ecart 13/12	% 13/12
1 508	1 548	1 829	321	21,29	281	18,15
2 861	2 923	3 906	1 045	36,53	983	33,63
4 398	4 576	6 059	1 661	37,77	1 483	32,41
5 513	6 114	8 145	2 632	47,73	2 031	33,21
6 972	7 469	9 662	2 690	38,58	2 193	29,36
8 212	8 775	11 173	2 961	36,05	2 398	27,32
9 228	10 365	12 687	3 459	37,48	2 322	22,40
10 308	11 485	14 144	3 836	37,21	2 659	23,15
11 859	12 949	15 974	4 115	34,70	3 025	23,36
13 336	14 807	17 964	4 628	34,70	3 157	21,32
15 041	16 564	19 929	4 888	32,49	3 365	20,31
16 239	18 308	21 797	5 558	34,23	3 489	19,06
16 239	18 308	21 797	5 558	34,23	3 489	19,06





Fréquentation horaire Cité Mondiale

Représentativité du parc en 2012 par rapport à la fréquentation générale :	2,3%
Recettes horaires 2012	
représentativité du parc / total des recettes horaires	#DIV/0!
Capacité générale du parc	699 soit 8,75%

Fréquentation Mensuelle

MOIS	Année 11	Année 12	Année 13	Ecart 13/11	% 13/11	Ecart 13/12	% 13/12
JAN	4 303	3 964	3 638	-665	-15,45	-326	-8,22
FEV	3 867	4 308	4 118	251	6,49	-190	-4,41
MAR	5 515	5 050	4 539	-976	-17,70	-511	-10,12
AVR	4 165	4 077	4 778	613	14,72	701	17,19
MAI	4 888	4 230	4 554	-335	-6,84	324	7,65
JUI	5 569	5 382	5 082	-487	-8,74	-300	-5,57
JUIL	3 490	4 357	4 358	868	24,87	1	0,02
AOU	2 604	2 355	3 445	841	32,30	1 090	46,28
SEPT	4 965	4 767	4 714	-252	-5,07	-54	-1,12
OCT	5 266	5 009	6 201	935	17,76	1 192	23,80
NOV	4 353	3 856	4 983	630	14,47	1 127	29,23
DEC	4 536	4 541	4 946	410	9,03	405	8,91
TOTAL							

Fréquentation cumulée

Année 11	Année 12	Année 13	Ecart 13/11	% 13/11	Ecart 13/12	% 13/12
4 303	3 964	3 638	-665	-15,45	-326	-8,22
8 170	8 272	7 756	-414	-5,07	-516	-6,24
13 685	13 322	12 295	-1 390	-10,16	-1 027	-7,71
17 850	17 399	17 073	-777	-4,35	-326	-1,87
22 738	21 629	21 627	-1 112	-4,89	-3	-0,01
28 307	27 011	26 709	-1 599	-5,65	-303	-1,12
31 797	31 368	31 067	-731	-2,30	-302	-0,96
34 401	33 723	34 512	111	0,32	789	2,34
39 366	38 490	39 225	-141	-0,36	735	1,91
44 632	43 499	45 426	794	1,78	1 927	4,43
48 985	47 355	50 409	1 424	2,91	3 054	6,45
53 521	51 896	55 355	1 834	3,43	3 459	6,66
53 521	51 896	55 355	1 834	3,43	3 459	6,66

